



O CALENDÁRIO EXTRAORDINÁRIO
EMERGENCIAL DA UNIRIO JÁ COMEÇOU!!!

**COMO ESTÁ SUA ORGANIZAÇÃO
PARA O ENSINO REMOTO?**

ESTÁ PERDIDO?
NÃO SABE POR ONDE COMEÇAR
NESSE ENSINO REMOTO?

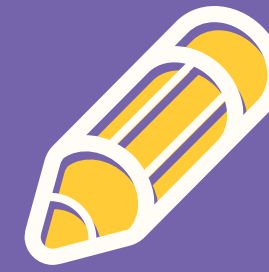
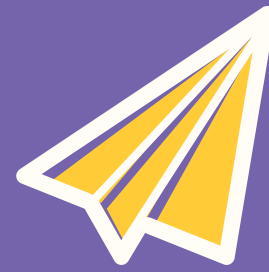




VAMOS LÁ!!!

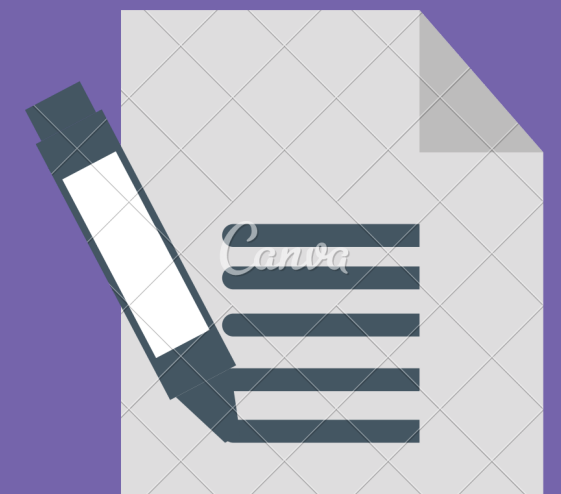
DE ACORDO COM O PLANO DE ATIVIDADES ACADÊMICAS E ADMINISTRATIVAS DA UNIRIO, O ENSINO REMOTO É UM CONJUNTO DE ATIVIDADES NÃO PRESENCIAIS A SEREM REALIZADAS PELA UNIRIO PARA O SEGMENTO DISCENTE, QUANDO NÃO FOR POSSÍVEL A PRESENÇA FÍSICA DESTES NO AMBIENTE ESCOLAR.

O ENSINO REMOTO SE DIFERENCIA DA EDUCAÇÃO A DISTÂNCIA, POIS ESTA É UMA MODALIDADE DE ENSINO COM METODOLOGIAS E ESTRUTURA PRÓPRIAS.



DURANTE O ENSINO REMOTO, BUSQUE AS DICAS DISPONIBILIZADAS ANTERIORMENTE PELO SEPED NAS REDES SOCIAIS DA PRAE COM RELAÇÃO À (ÀS):

- ORGANIZAÇÃO DO TEMPO E DO LOCAL;
- ORGANIZAÇÃO DOS ESTUDOS;
- TÉCNICAS DE ESTUDO;
- FORMAS DE MANTER O FOCO E A CONCENTRAÇÃO.





ORIENTAÇÕES PARA O ENSINO REMOTO

ANTES DAS AULAS

- ENTRE EM CONTATO COM OS PROFESSORES E SAIBA QUAL A PLATAFORMA SERÁ USADA POR ELES;
- INFORME AO DOCENTE CASO TENHA DIFICULDADES COM EQUIPAMENTOS E CONEXÃO;
- VERIFIQUE QUAIS OS MATERIAIS NECESSÁRIOS E SEPARE-OS;
- ORGANIZE O LOCAL DESTINADO PARA OS ESTUDOS E VEJA SE A ILUMINAÇÃO ESTÁ ADEQUADA;
- CERTIFIQUE-SE DE QUE OS APARELHOS (COMPUTADOR, CELULAR OU TABLET) E A INTERNET ESTÃO FUNCIONANDO;



ORIENTAÇÕES PARA O ENSINO REMOTO

DURANTE AS AULAS

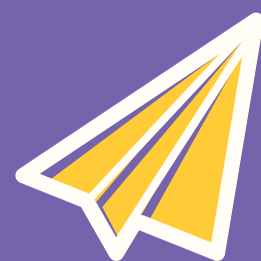
- SEJA PONTUAL E ACESSE A PLATAFORMA COM ANTECEDÊNCIA;
- FIQUE ATENTO ÀS NORMAS ESTABELECIDAS PELO DOCENTE PARA A AULA;
- INICIE A AULA COM O MICROFONE DESLIGADO E SÓ O ATIVE QUANDO FOR FALAR;
- SE FOR POSSÍVEL, UTILIZE FONES DE OUVIDO PARA EVITAR INTERFERÊNCIAS;
- ESTEJA ATENTO À AULA E PARTICIPE SEMPRE QUE POSSÍVEL;
- BLOQUEIE APLICATIVOS PARA NÃO RECEBER NOTIFICAÇÕES E ATRAPALHAR SUA AULA;
- FAÇA SUAS ANOTAÇÕES E PROCURE TIRAR TODAS AS SUAS DÚVIDAS.



ORIENTAÇÕES PARA O ENSINO REMOTO

DEPOIS DA AULAS

- FAÇA UMA REVISÃO DE SUAS ANOTAÇÕES;
- SE AINDA TIVER DÚVIDAS, ENCAMINHE-AS PARA O PROFESSOR;
- ESTUDE, DE ACORDO COM SEU PLANEJAMENTO, O MATERIAL INDICADO PELO DOCENTE;
- RETOME ESSE CONTEÚDO NOS DIAS POSTERIORES PARA AUXILIAR SUA MEMÓRIA;
- PLANEJE E ORGANIZE OS TRABALHOS QUE PRECISA ENTREGAR;
- INTERAJA COM OS COLEGAS E FAÇA GRUPOS DE ESTUDOS VIRTUAIS.



**SE O ENSINO REMOTO ESTIVER
COMPLICADO PARA VOCÊ E SE ESTIVER
PRECISANDO DE AJUDA, ENTRE EM
CONTATO COM O SEPED PELO E-MAIL:
APOIOPEDAGOGICO.PRAE@UNIRIO.BR**

