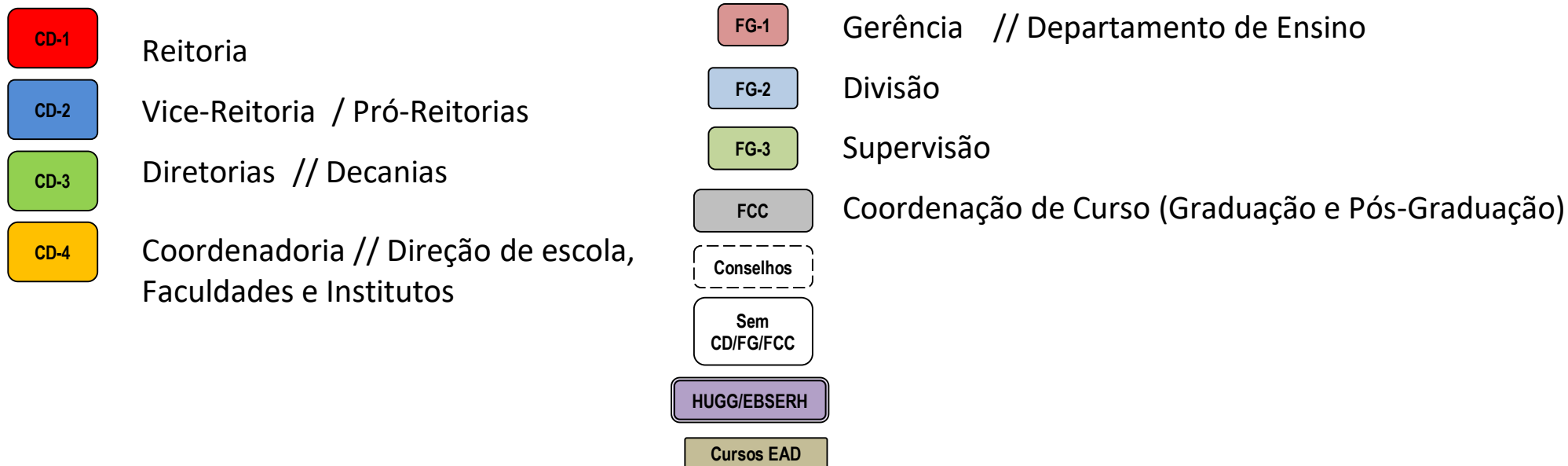


# ORGANOGRAMAS

## Unidades Organizacionais Formais

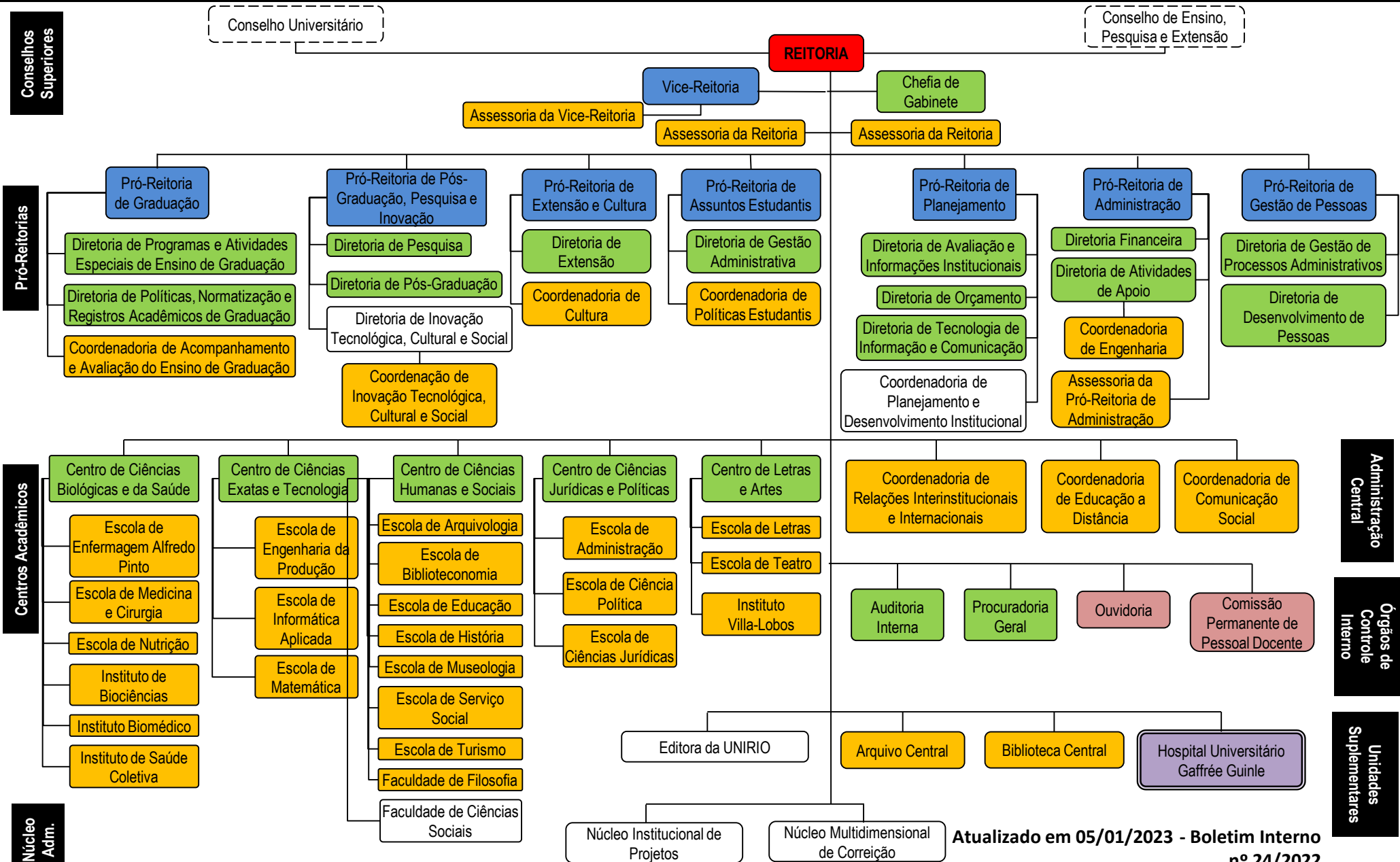




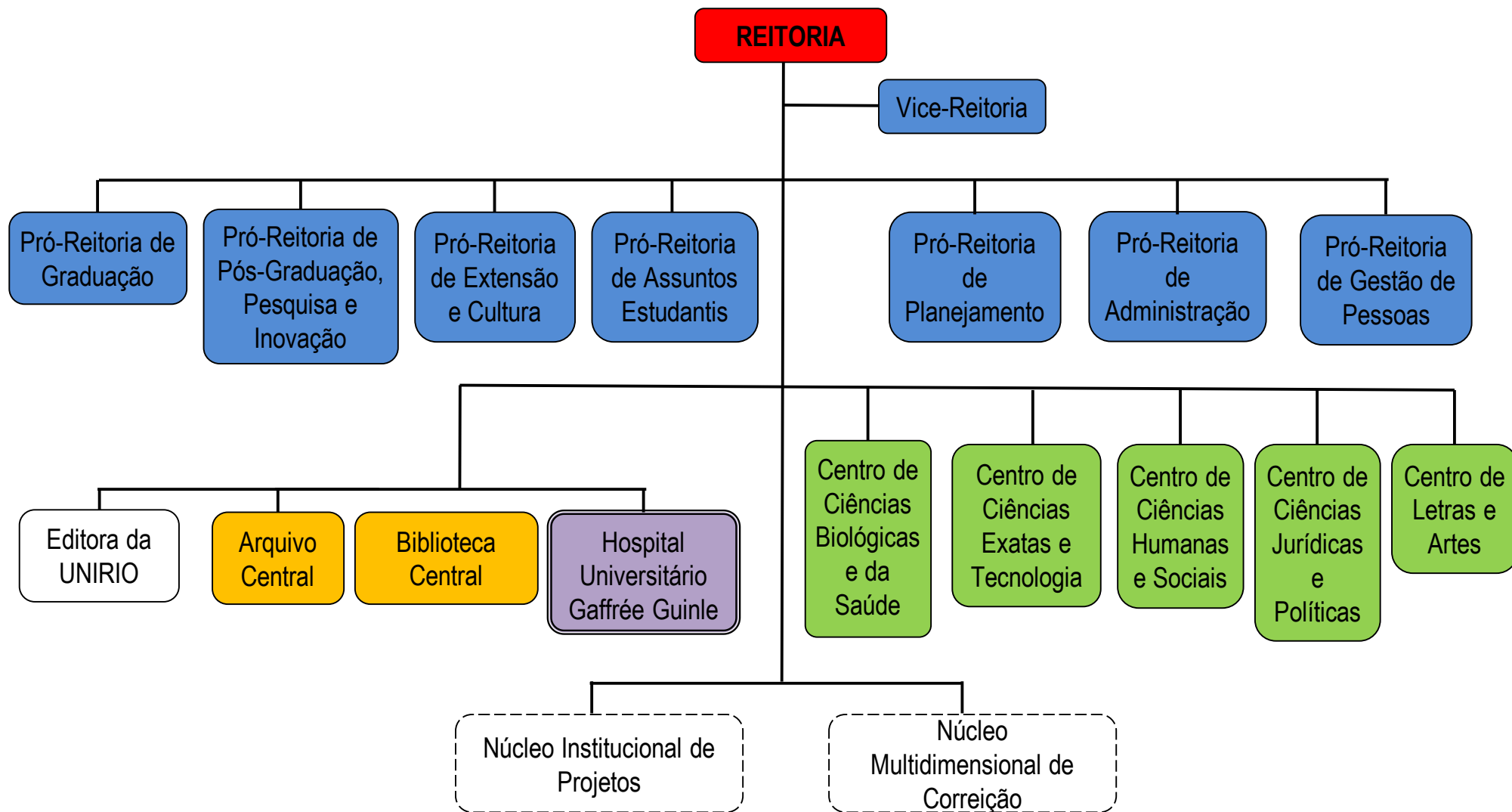
# UNIVERSIDADE FEDERAL DO ESTADO DO RIO DE JANEIRO - UNIRIO

## Pró-Reitoria de Planejamento – PROPLAN

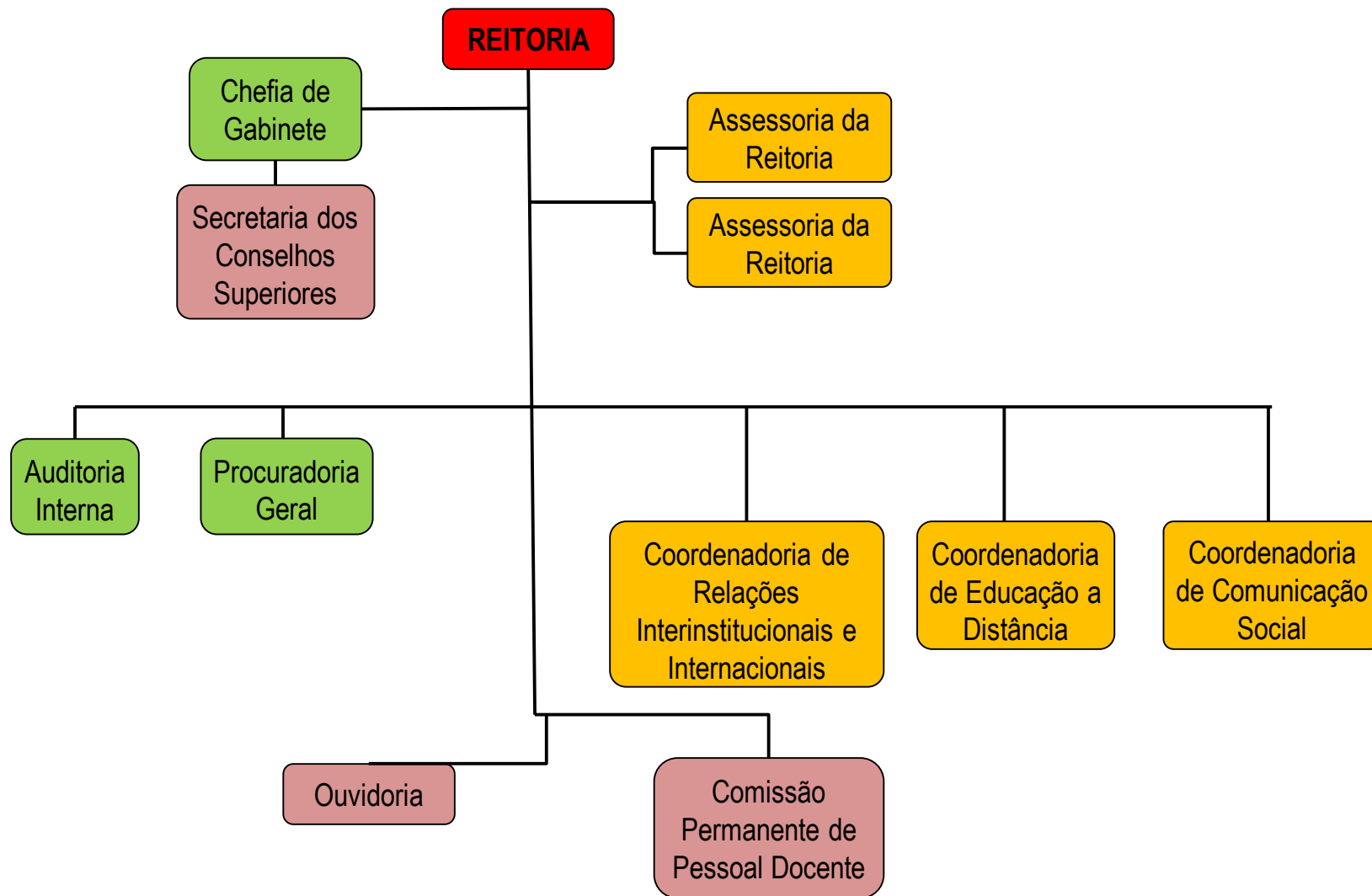
Coordenadoria de Planejamento e Desenvolvimento Institucional - COPLADI



## GERAL

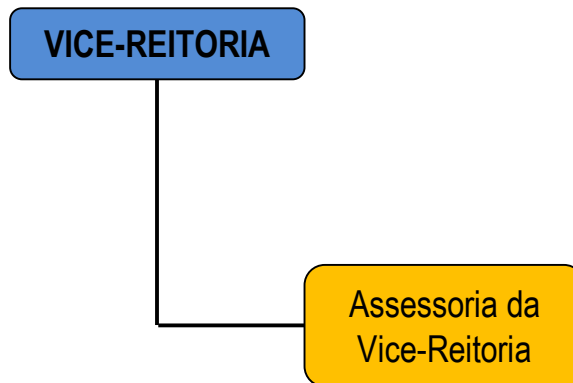


## REITORIA

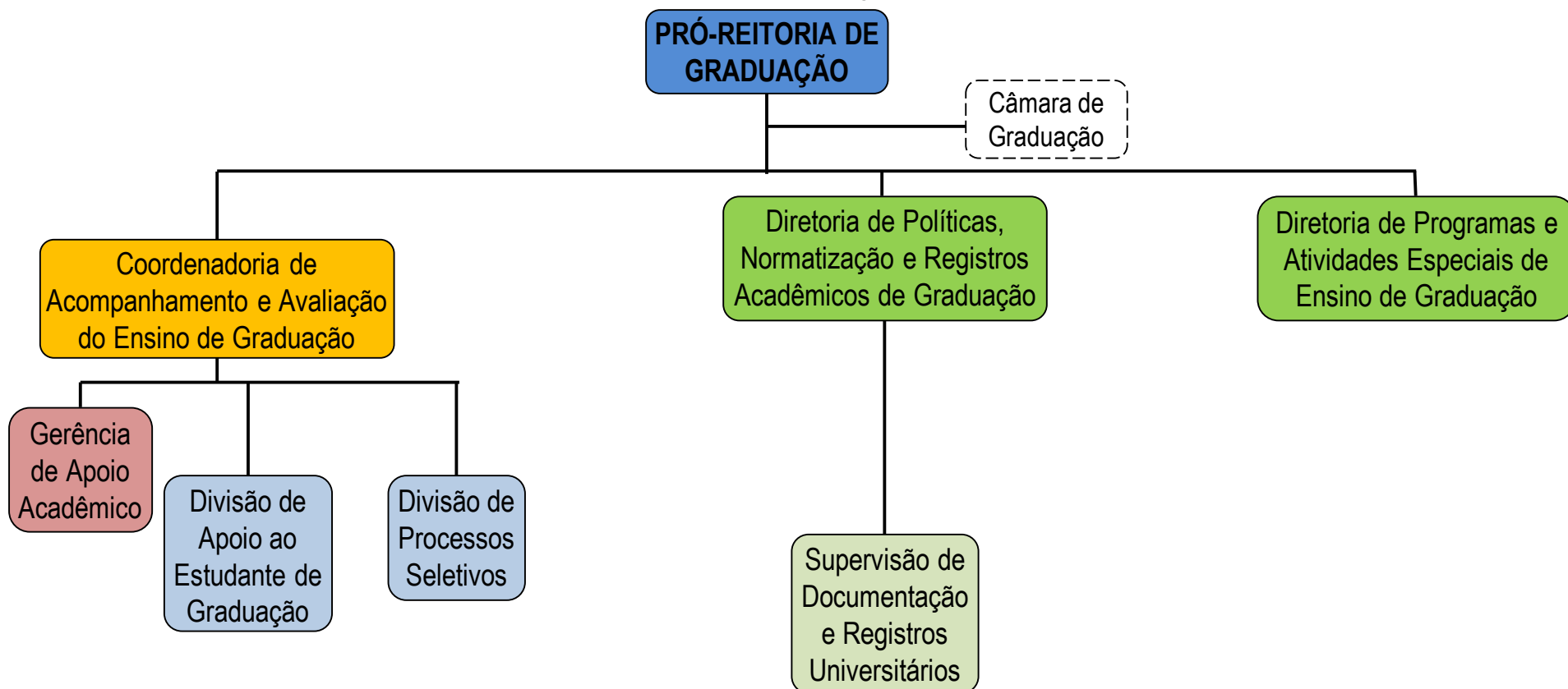




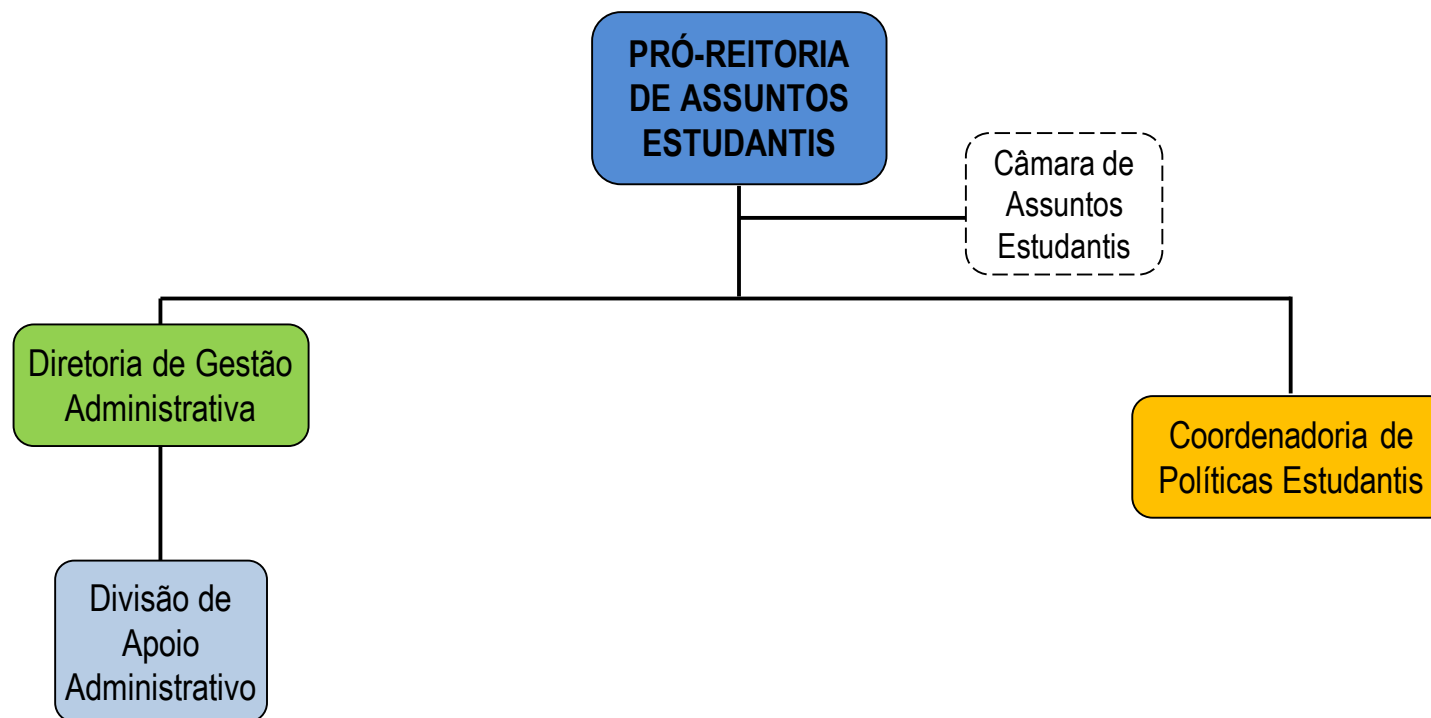
## VICE-REITORIA



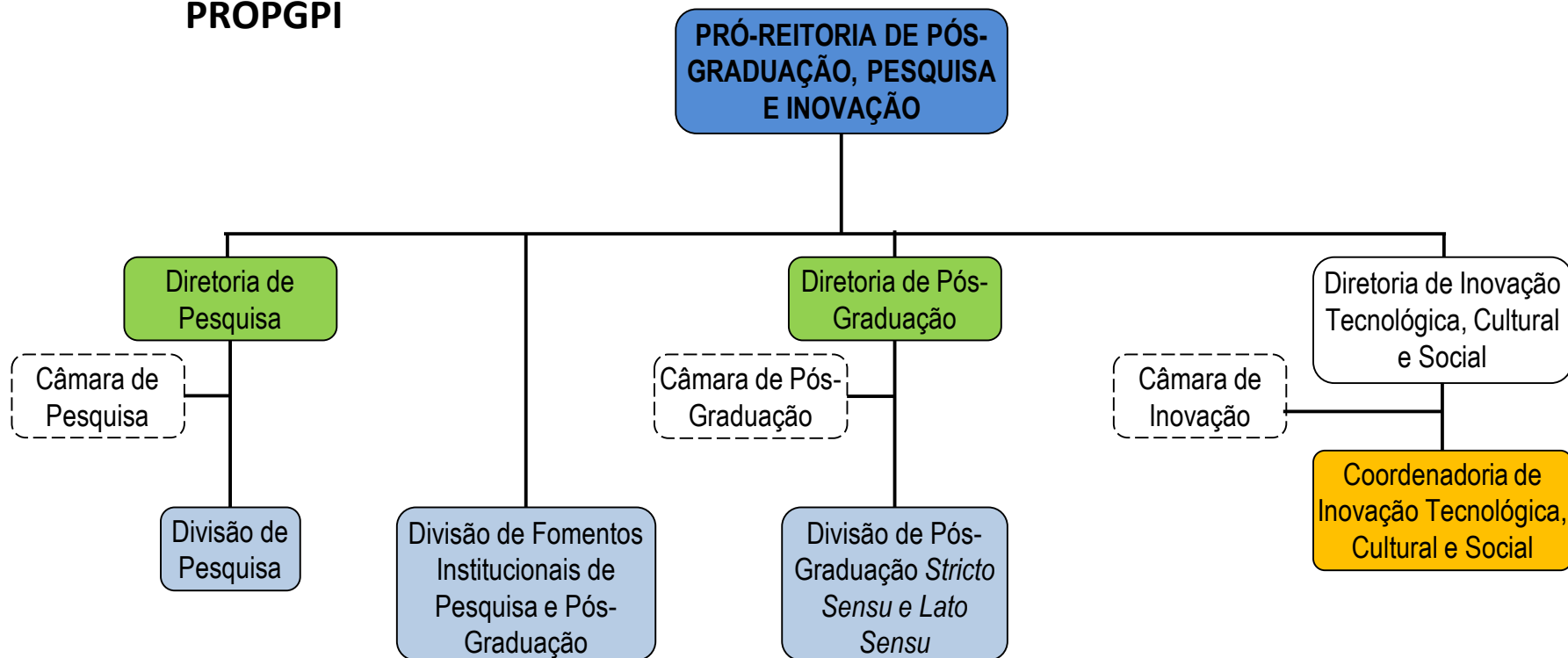
## PRÓ-REITORIA DE GRADUAÇÃO - PROGRAD



## PRÓ-REITORIA DE ASSUNTOS ESTUDANTIS - PRAE

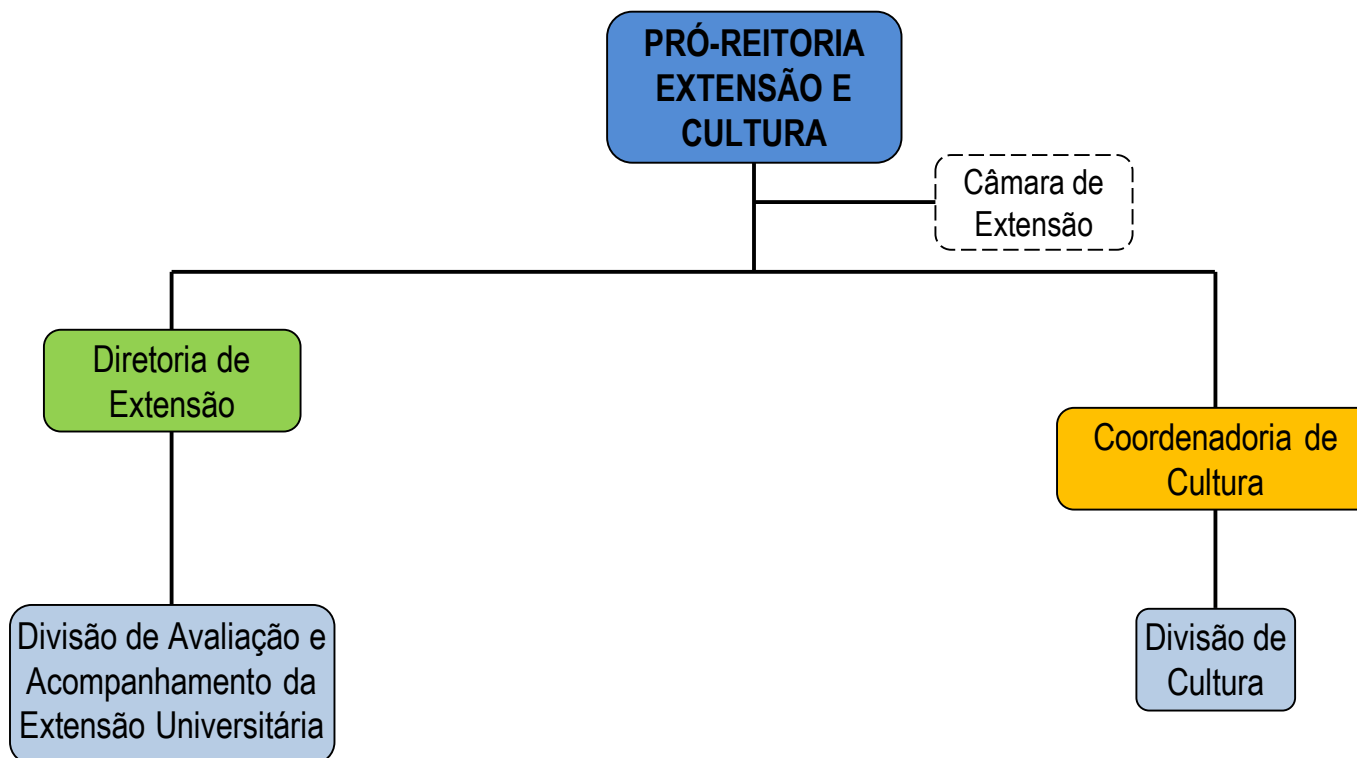


## PRÓ-REITORIA DE PÓS-GRADUAÇÃO, PESQUISA E INOVAÇÃO - PROPGPI

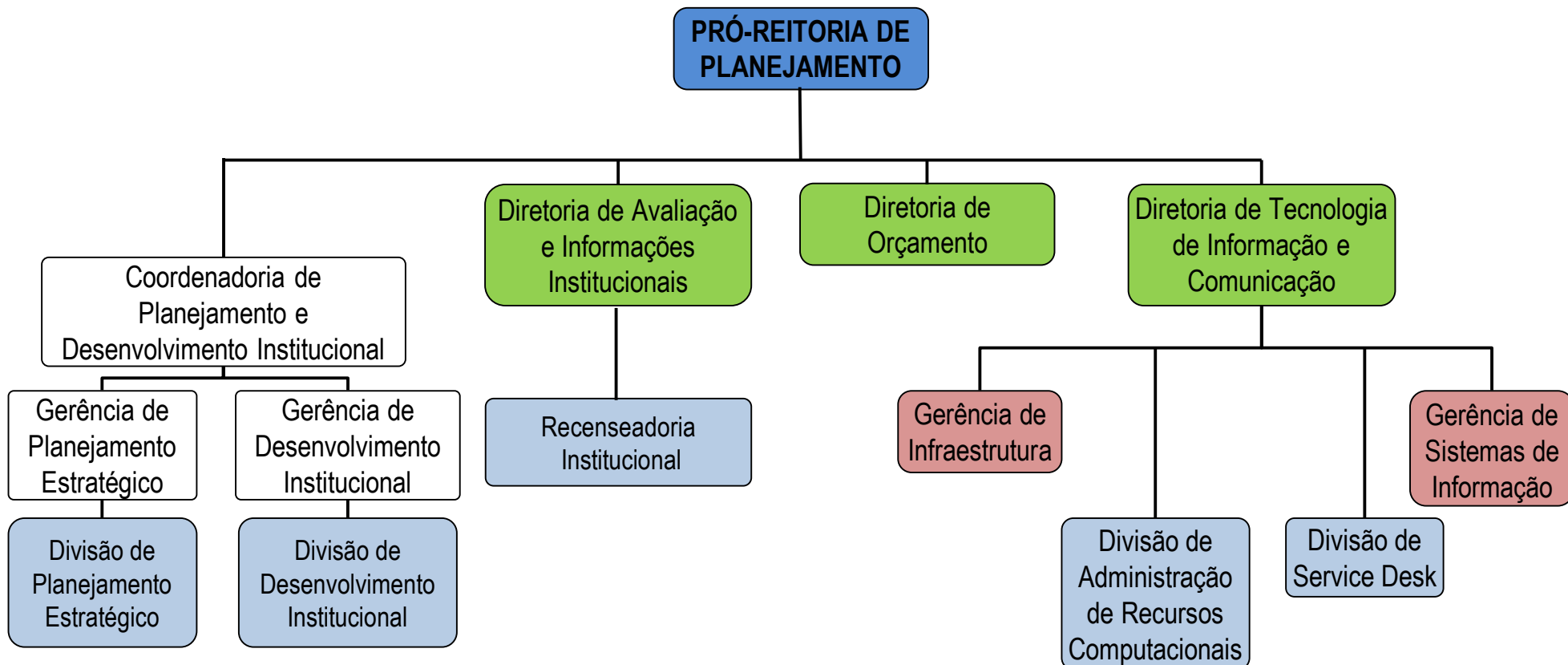




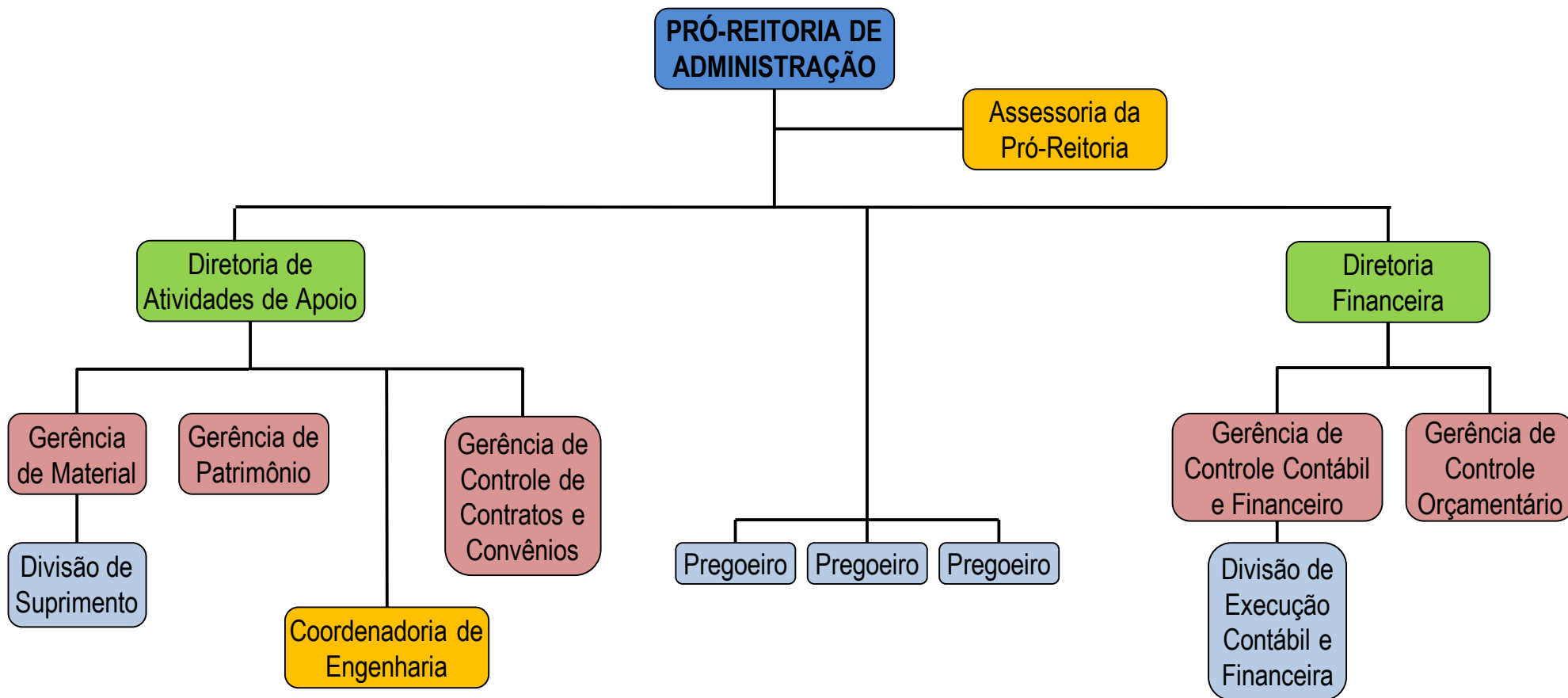
## PRÓ-REITORIA DE EXTENSÃO E CULTURA - PROExC



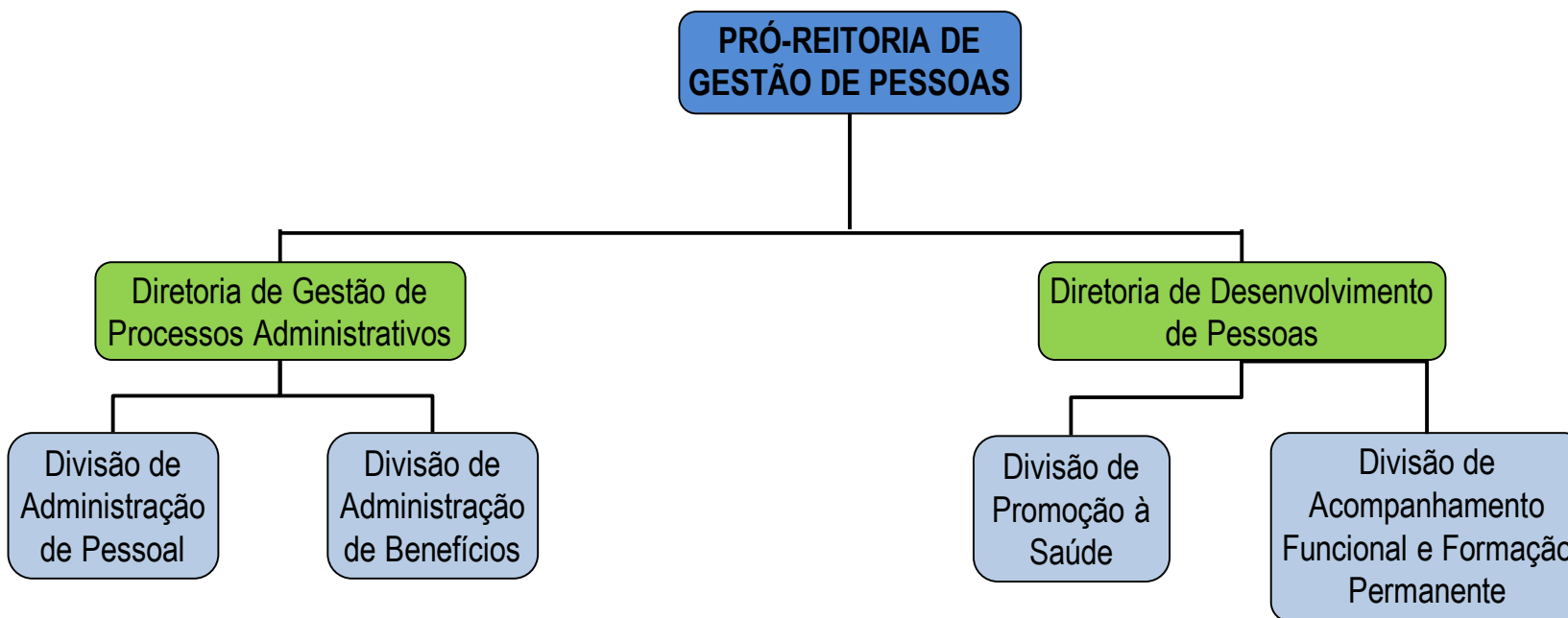
## PRÓ-REITORIA DE PLANEJAMENTO - PROPLAN



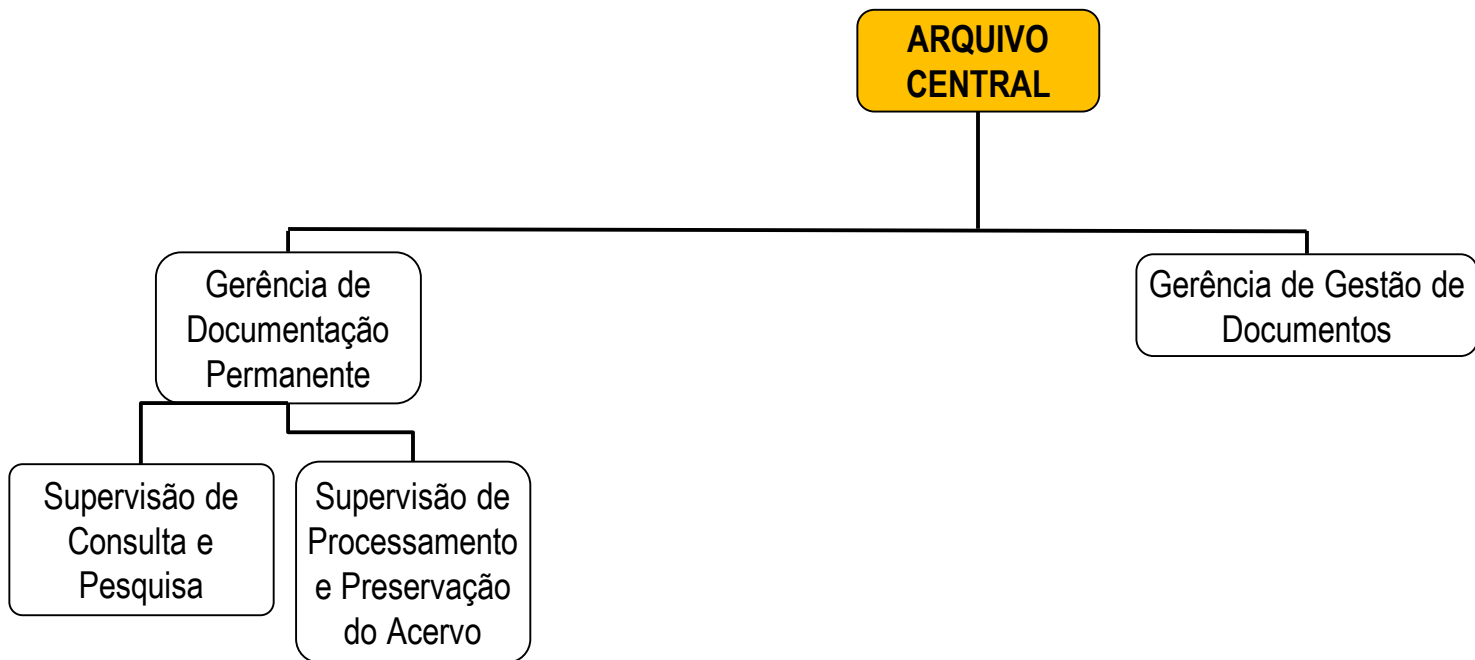
## PRÓ-REITORIA DE ADMINISTRAÇÃO - PROAD



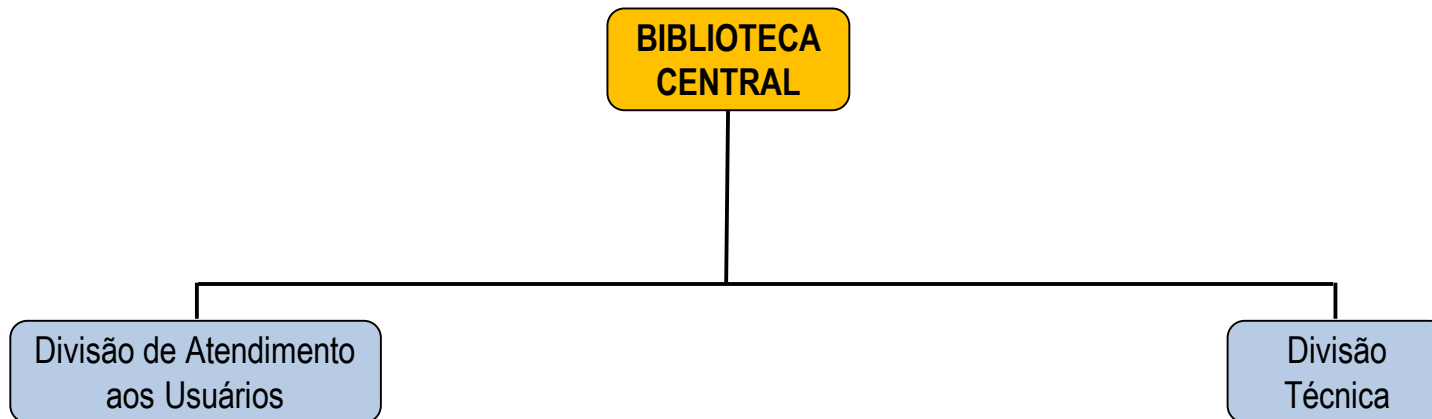
## PRÓ-REITORIA DE GESTÃO DE PESSOAS - PROGEPE



## ARQUIVO CENTRAL



## BIBLIOTECA CENTRAL





## **EDITORA DA UNIRIO**





### CENTRO DE CIÊNCIAS BIOLÓGICAS E DA SAÚDE - CCBS

#### CENTRO DE CIÊNCIAS BIOLÓGICAS E DA SAÚDE

Doutorado em Enfermagem e Biociências

Doutorado em Neurologia

Doutorado Acadêmico em Ciências Biológicas

Doutorado em Alimentos e Nutrição

Mestrado Profissional em Infecção HIV/AIDS e Hepatites Virais

Mestrado Profissional em Medicina

Mestrado Acadêmico em Neurologia

Mestrado Acadêmico em Ciências Biológicas

Mestrado Profissional em Segurança Alimentar e Nutricional

Mestrado Acadêmico em Alimentos e Nutrição

Mestrado Acadêmico em Enfermagem

Mestrado Profissional em Saúde e Tecnologia no Espaço Hospitalar

Mestrado Profissional em Ecoturismo e Conservação

Mestrado Acadêmico em Genética e Biologia Molecular

Mestrado Profissional em Ensino de Física - Rede Nacional

Escola de Enfermagem Alfredo Pinto

Bacharelado em Enfermagem - Integral (M/V)

Escola de Medicina e Cirurgia

Bacharelado em Medicina - Integral (M/V)

Escola de Nutrição

Bacharelado em Nutrição - Integral (M/V)

Bacharelado em Nutrição - Noturno

Instituto de Biociências

Licenciatura em Biologia - Noturno

Bacharelado em Ciências Ambientais - Noturno

Bacharelado em Ciências Biológicas - Integral (M/V)

Licenciatura em Ciências Biológicas - Integral (M/V)

Licenciatura em Ciências da Natureza - Noturno

Instituto Biomédico

Bacharelado em Biomedicina - Integral (M/V)

Departamento de Física

Departamento de Educação Permanente e Integralidades em Saúde

Instituto de Saúde Coletiva

Departamento de Enfermagem Fundamental

Departamento de Enfermagem Materno-Infantil

Departamento de Enfermagem Médico-Cirúrgica

Departamento de Enfermagem em Saúde Pública

Departamento de Cirurgia Geral e Especializada

Departamento de Medicina Geral

Departamento de Medicina Especializada

Departamento de Homeopatia e Terapêutica Complementar

Departamento de Patologia e Apoio Clínico

Departamento de Nutrição Aplicada

Departamento de Nutrição Fundamental

Departamento de Nutrição em Saúde Pública

Departamento de Ciência dos Alimentos

Departamento de Botânica

Departamento de Ciências do Ambiente

Departamento de Ciências Naturais

Departamento de Ecologia e Recursos Marinhos

Departamento de Zoologia

Departamento de Bioquímica

Departamento de Ciências Fisiológicas

Departamento de Ciências Morfológicas

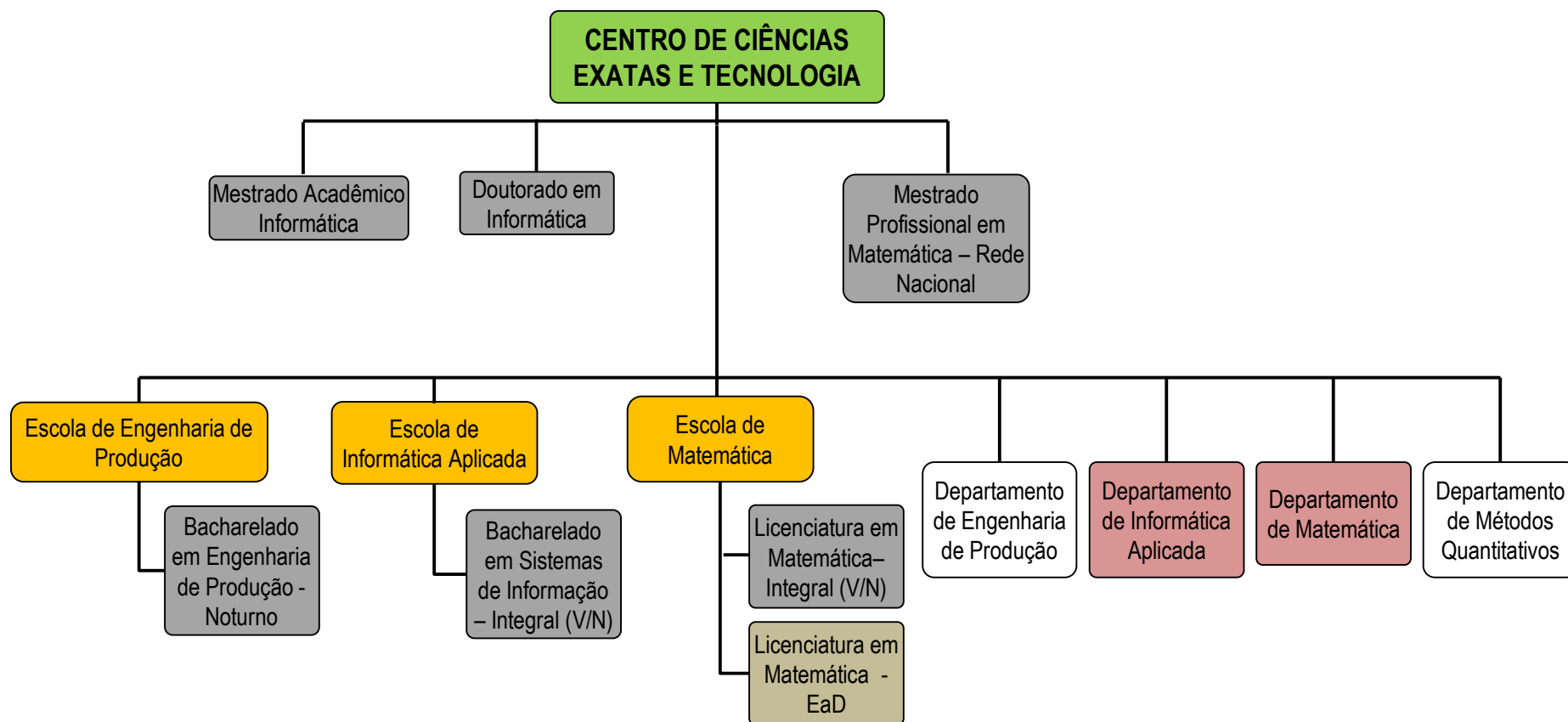
Departamento de Genética e Biologia Molecular

Departamento de Microbiologia e Parasitologia

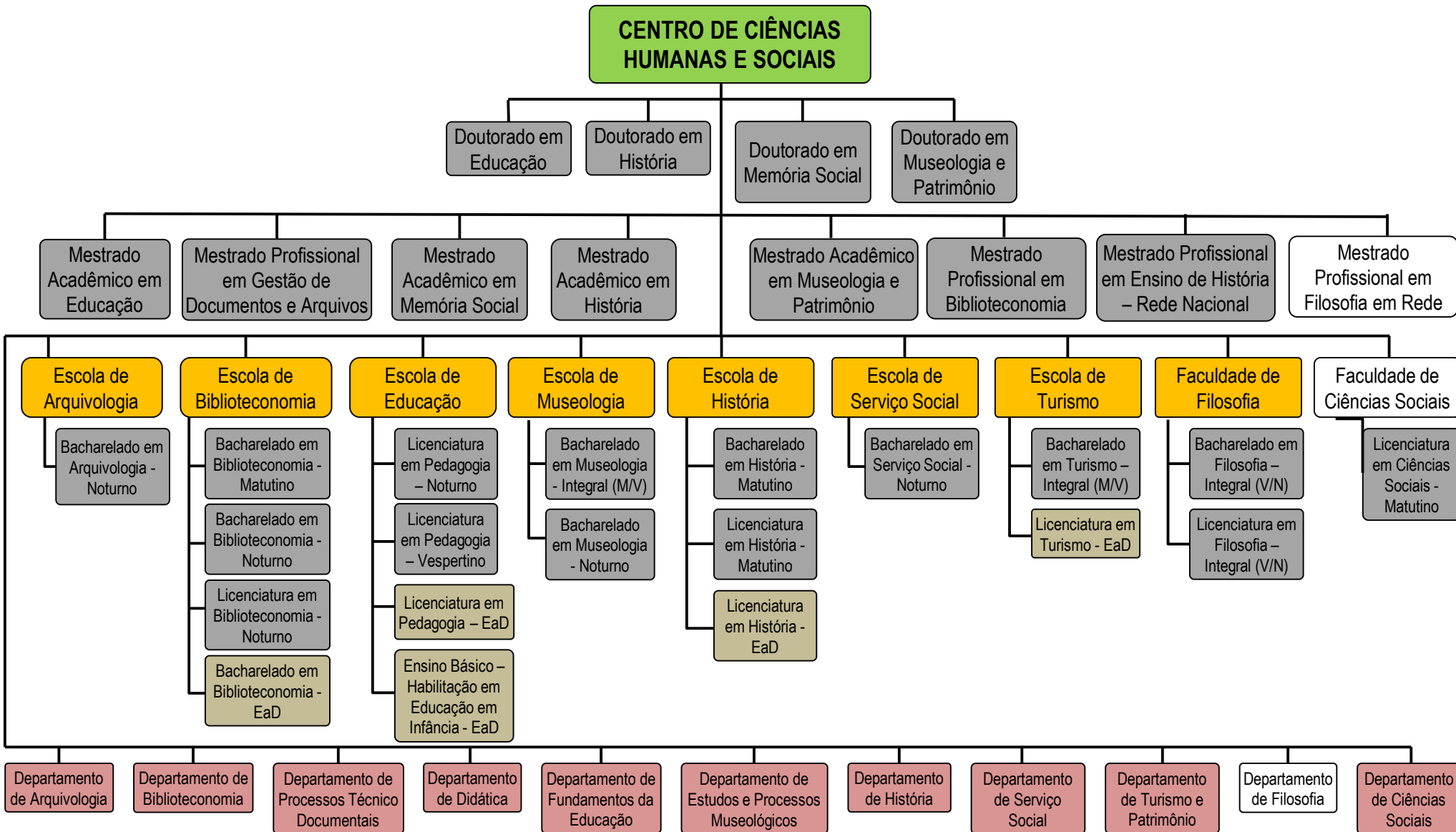
Departamento de Saúde Coletiva



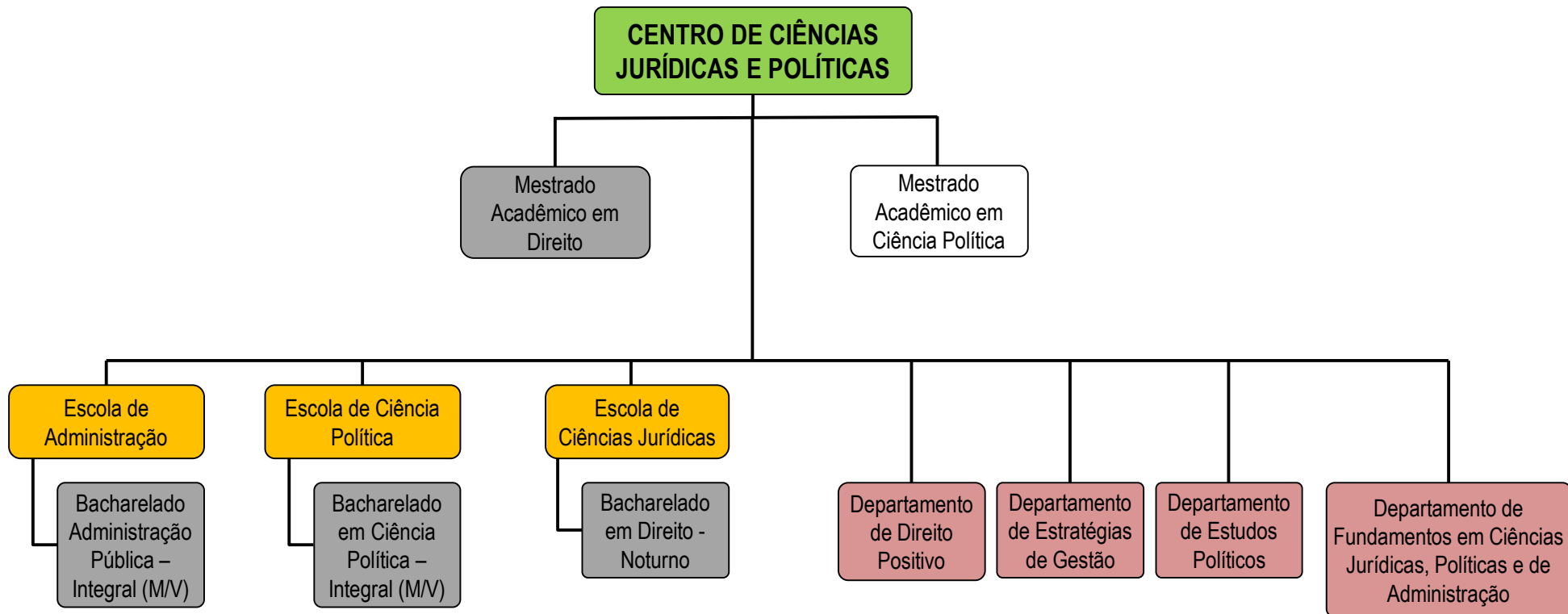
## CENTRO DE CIÊNCIAS EXATAS E TECNOLOGIA - CCET



## CENTRO DE CIÊNCIAS HUMANAS E SOCIAIS - CCH



## CENTRO DE CIÊNCIAS JURÍDICAS E POLÍTICAS - CCJP



## CENTRO DE LETRAS E ARTES - CLA

