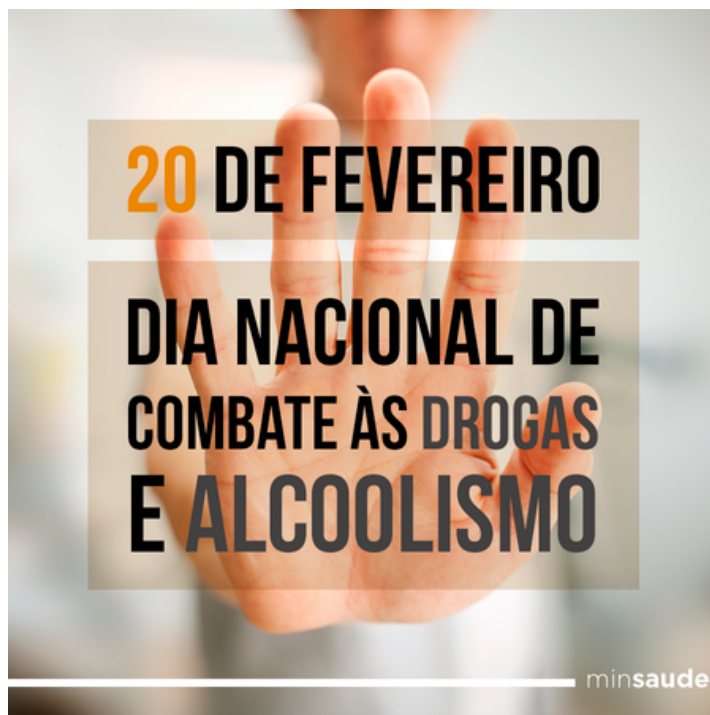


# SETOR DE ATENÇÃO À SAÚDE DO TRABALHADOR - SAST

## ***20 de fevereiro - Dia Nacional de Combate às Drogas e Alcoolismo***

**Campanha de combate ao uso de álcool e outras drogas**



As campanhas de combate ao uso de álcool e outras drogas são uma iniciativa importante para promover a conscientização, prevenir o abuso de substâncias e apoiar aqueles que lutam contra a dependência, segundo a Organização Mundial de Saúde e a Fiocruz. Essas campanhas visam educar o público sobre os riscos associados ao consumo de álcool e outras drogas, além de destacarem os impactos negativos na saúde física e mental, nas relações interpessoais, bem como na sociedade como um todo.

A estigmatização dos dependentes de álcool e outras drogas só os afasta dos tratamentos e joga neles a responsabilidade por problemas sociais dos quais são mais frequentemente vítimas do que causadores. Combater o estigma em relação aos dependentes químicos é fundamental para promover a conscientização, compreensão e aceitação dessas pessoas, bem como para incentivar, apoiar e esclarecer sobre a importância do tratamento.

## Conscientização sobre os Riscos

A conscientização sobre os riscos do uso indevido de substâncias se dá, principalmente, pela informação de seus impactos na saúde, tais como: prejuízos cognitivos e nos riscos à segurança pessoal, que incluem os acidentes de trânsito, violência e outros comportamentos de riscos associados ao consumo de álcool e drogas. As campanhas ajudam a esclarecer a população os riscos à saúde física e mental para aqueles que fazem o uso abusivo de álcool e drogas.

### Impactos do uso do álcool e outras drogas



**Saúde física:** Álcool e outras drogas podem causar uma série de problemas de saúde ao fígado, coração, cérebro, pulmões entre outros;

**Saúde mental:** O uso de substâncias pode aumentar o risco de desenvolver problema de saúde mental como depressão, ansiedade, transtorno de personalidade entre outros;

**Problemas Sociais e Econômicos:** O abuso de álcool e outras drogas pode levar a problemas sociais, como desemprego, problemas financeiros, conflitos familiares e violência doméstica, dentre outros.

**Risco de Acidentes:** O uso de drogas pode aumentar de forma significativa o risco de acidentes de trânsito, acidentes de trabalho e quedas, devido aos efeitos prejudiciais das substâncias no julgamento, coordenação motora e percepção de risco.

**Dependência e Vício:** O uso repetido e prolongado de substância pode levar ao desenvolvimento de dependência física e psicológica, resultando em vício. A dependência química pode ser difícil de superar e requer intervenção médica e apoio psicológico.

---

O SAST, através de sua equipe de psicólogos, disponibiliza aos servidores técnico-administrativos e docentes apoio e suporte psicológico através do site:

<http://www.unirio.br/progepe>.

Elaborado por Francisco Carlos Mesquita, psicólogo lotado no Setor de Atenção à Saúde do Trabalhador – SAST, integrado à Diretoria de Desenvolvimento de Pessoas-DDP, e à Pró-reitora de Gestão de Pessoas-PROGEPE.

