

A volta ao ensino presencial

Boas práticas de biosegurança na UNIRIO.

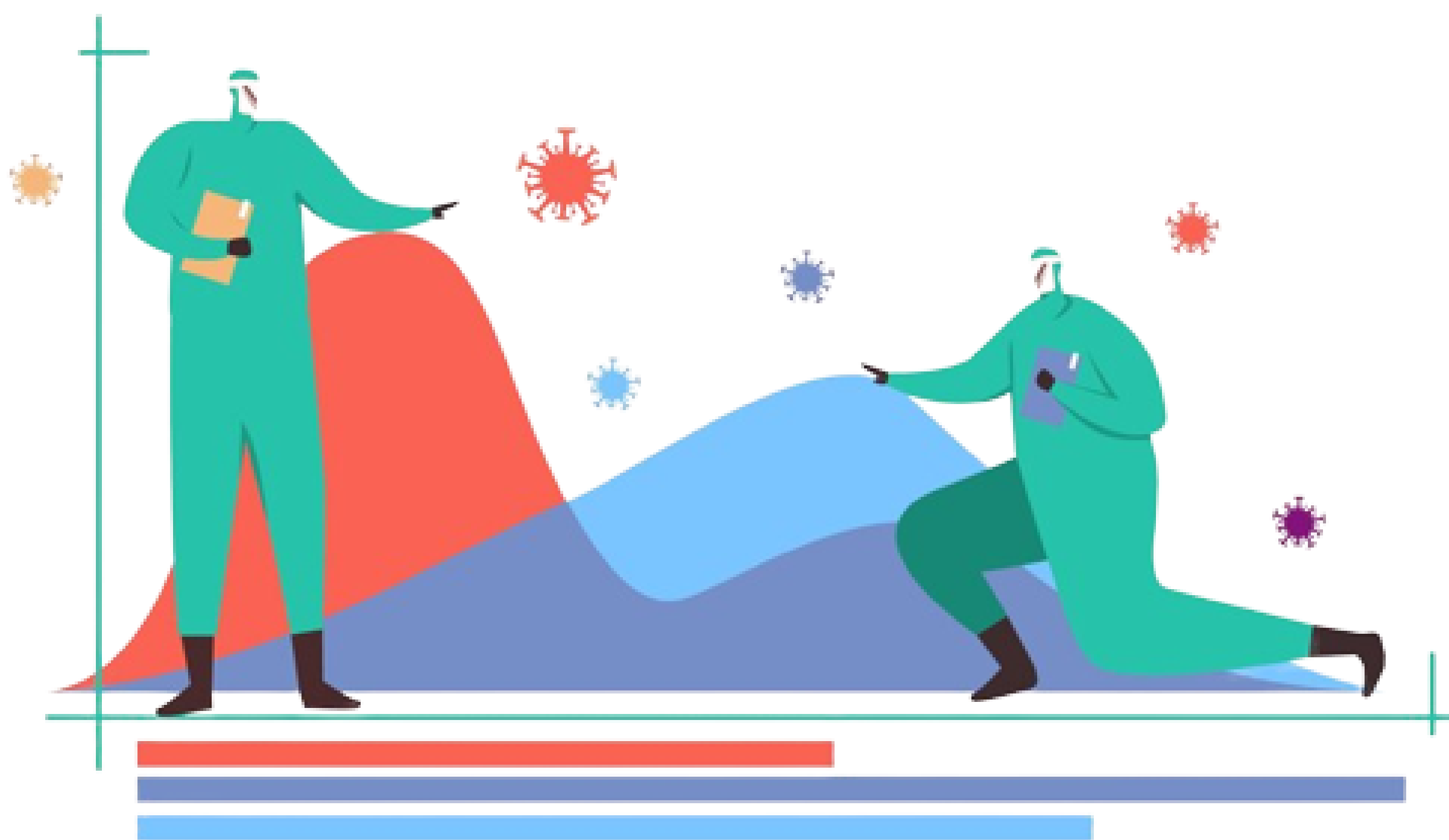


Primeiro semestre letivo na UNIRIO em 2022



Algumas atividades letivas retornarão ao presencial em 2022.1. Esse retorno só foi possível devido a alguns fatores, como:

- ➔ **Elevada cobertura vacinal;**
- ➔ **Redução do número de casos graves e de mortes associadas;**
- ➔ **Redução da sobrecarga sobre o sistema de saúde.**



Mas, cuidado! A pandemia ainda não chegou ao fim!
Ainda temos uma alta taxa de transmissão.

Apesar da exigência do passaporte vacinal e do uso de EPIs terem sido relaxados em nossa cidade, permanecemos com um número muito alto de casos diários, de pessoas internadas e até de óbitos relacionados com COVID-19.



A maioria dos especialistas apontam que ainda deveríamos seguir com a vacinação e uso de EPIs.

Continue tomando os devidos cuidados!

Continua sendo muito importante seguir algumas recomendações para reduzir o risco de transmissão interpessoal e indireta.



Fonte: Freepik.



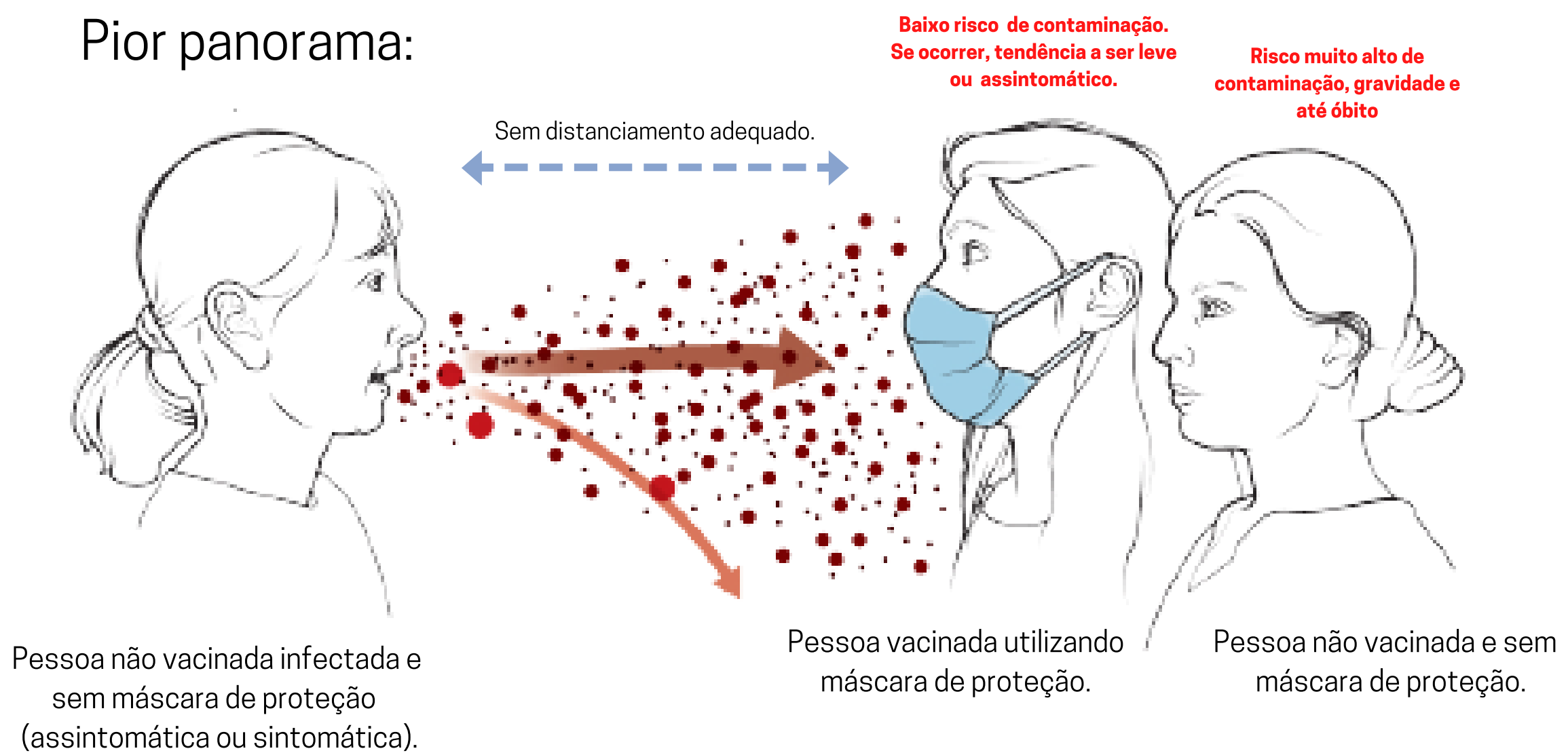
Fonte: CANVA.

Vamos contribuir para assegurar uma maior segurança no compartilhamento dos ambientes da Universidade!

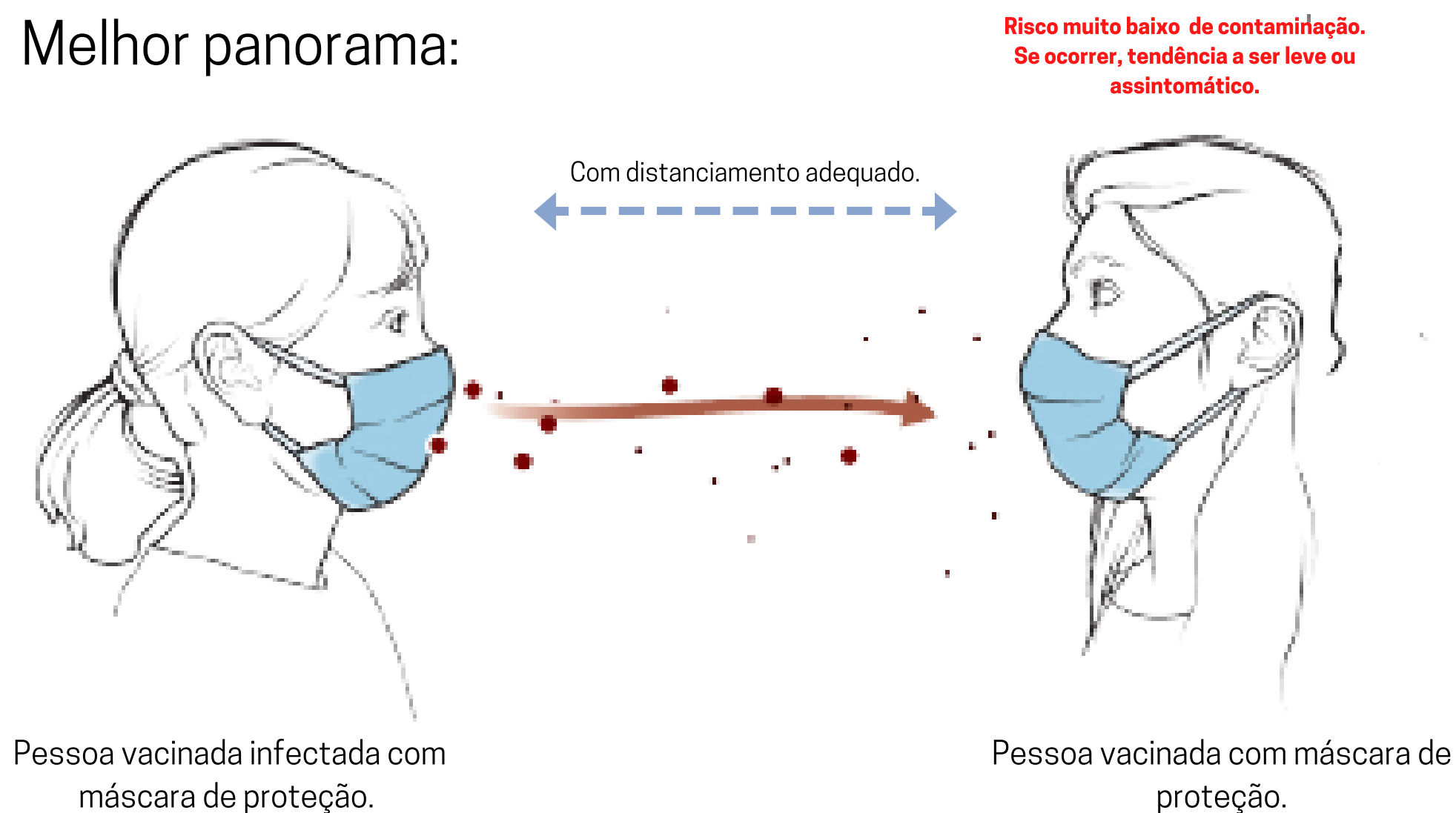
Porque é um ato de AMOR!

Desta forma, podemos evitar a propagação do vírus por pessoas **vacinadas ou não vacinadas**, que mesmo **assintomáticas podem transmitir o vírus!**

Pior panorama:



Melhor panorama:



A figura acima demonstra as diferenças na transmissão de SARS-Cov-2, entre pessoas na possibilidade de contrair a Covid-19 em pessoas com diferentes tipos de proteção contra o vírus.

Fonte: Adaptado de gov.br.

Lembrando que pessoas não vacinadas, principalmente sem EPIs, são mais facilmente infectadas e permitem uma maior taxa de replicação e transmissão viral, podendo contaminar um maior número de pessoas, vacinadas ou não.

Essa propagação exarcebada do vírus na pessoa não vacinada pode levar ao número maior de inóculo e, conseqüente, a um maior número de pessoas em estágio grave da doença ou morte.



Fonte: Adaptado de Canva.

Além disso, quanto maior a taxa de transmissão viral, maior será a possibilidade do surgimento de variantes que podem **sobrepôr a proteção** das vacinas e provocar sintomas mais graves, **inclusive em vacinados** e pessoas que já foram previamente infectadas.

**Então, vamos colaborar com a proteção pessoal e da comunidade como um todo?
Vamos! Porque é um ato de AMOR!**

Imunização contra a Covid-19



Ao entrar na UNIRIO será **obrigatório** a apresentação do passaporte vacinal, confirmando a primeira dose e a segunda dose (ou dose única) da vacina contra a Covid-19.



Fonte: Valor Econômico.



Fonte: TechTudo.

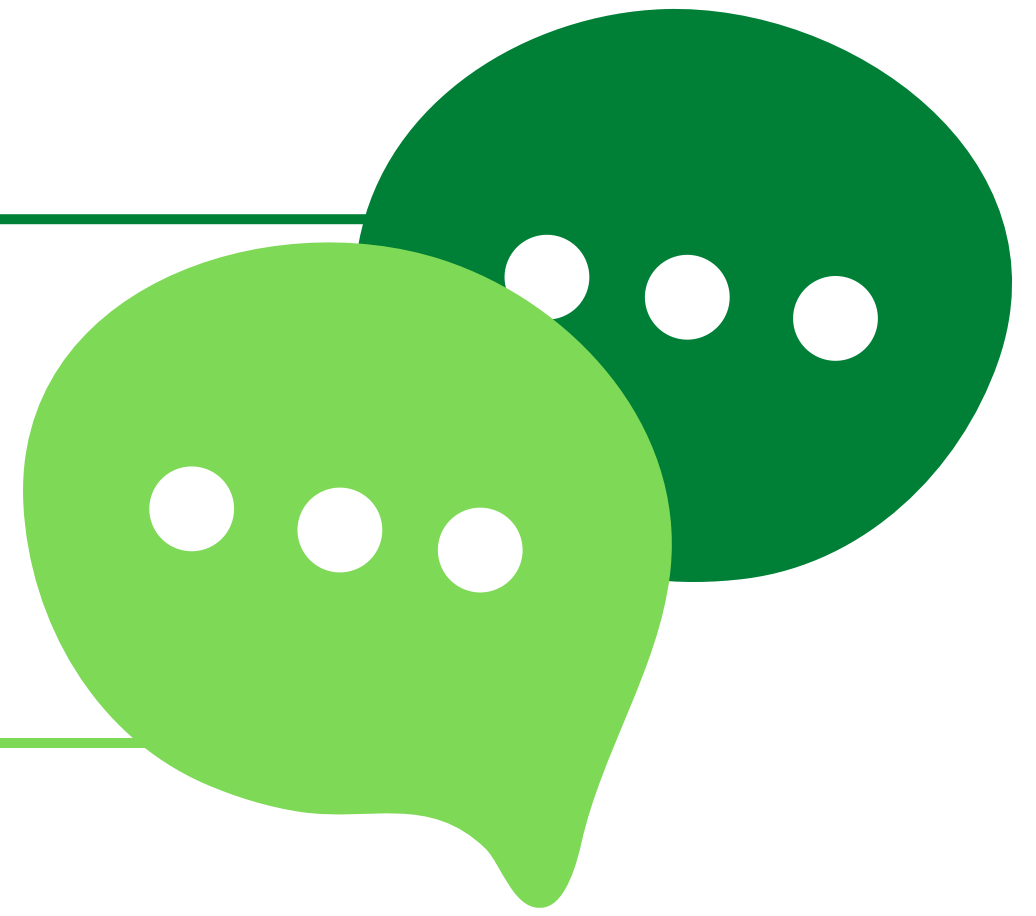


Fonte: Poder 360.

Permitindo melhor controle e confiança para o uso de ambientes coletivos.

Então, tenha em mãos seu cartão de vacinação ou baixe o aplicativo Conecte-SUS para confirmar a sua imunização!

Proteção individual

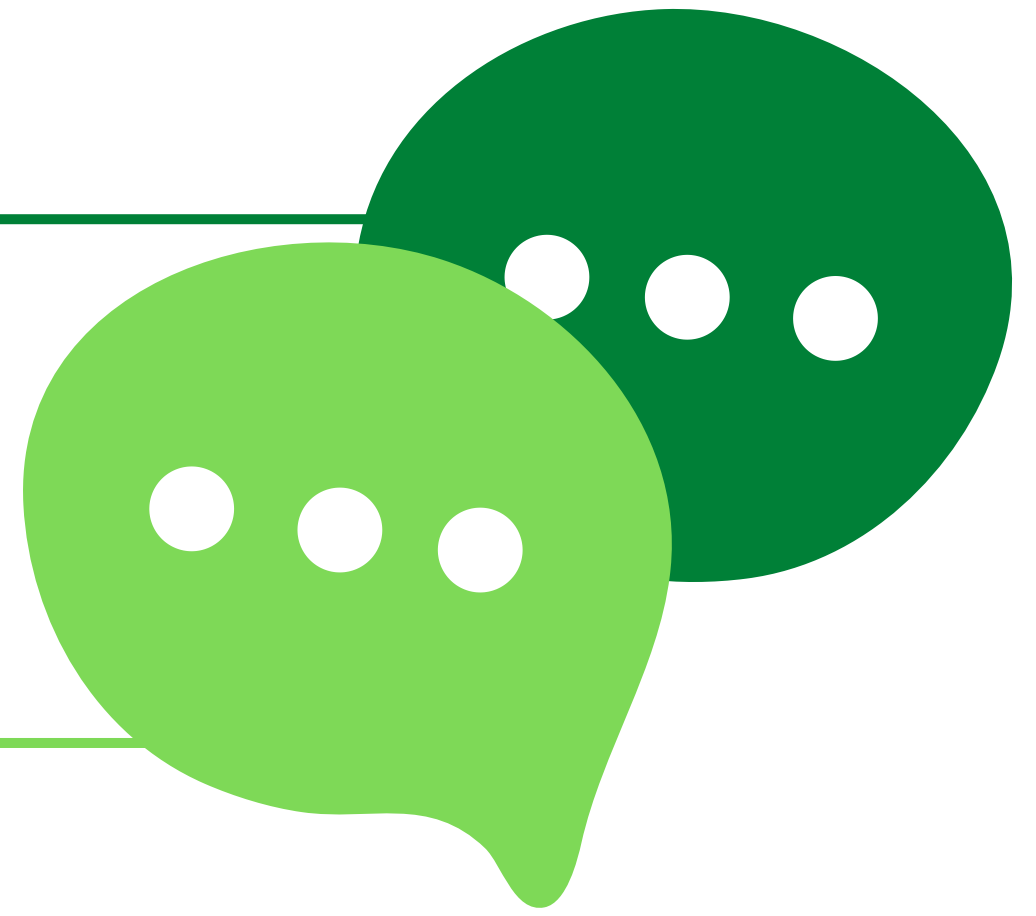


Sabemos que a vacinação é eficiente para reduzir o desenvolvimento de infecções graves, internações e até morte pela doença. Mas, o uso de máscara ainda é uma barreira importante para a transmissão viral.



Lembrando que mesmos os vacinados assintomáticos são capazes de transmitir o vírus, ainda que em quantidade menor.

Proteção individual



Além disso, usando máscara, reduzimos fortemente o número de partículas virais que estaremos expostos, favorecendo o combate pelo nosso sistema imune e minimizando a gravidade da infecção.



Fonte: Adaptado de Canva.

Sempre que possível, invista em protetores de qualidade, com uma boa porcentagem de filtração do ar, como as máscaras do tipo **PFF2 ou N95 (que podem ser reutilizadas, barateando o uso).**

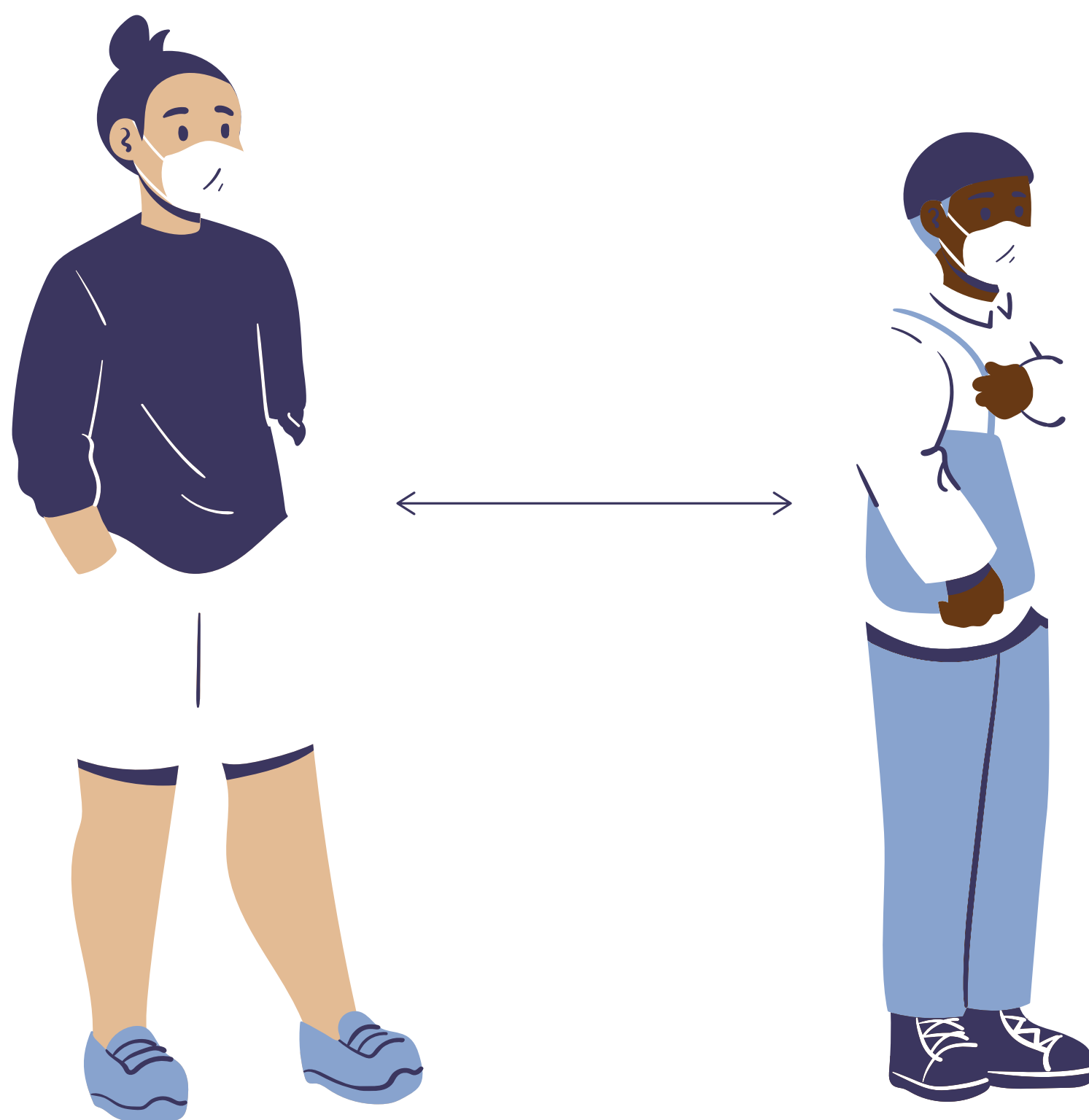


Fonte: Adaptado de Freepik.

Distanciamento

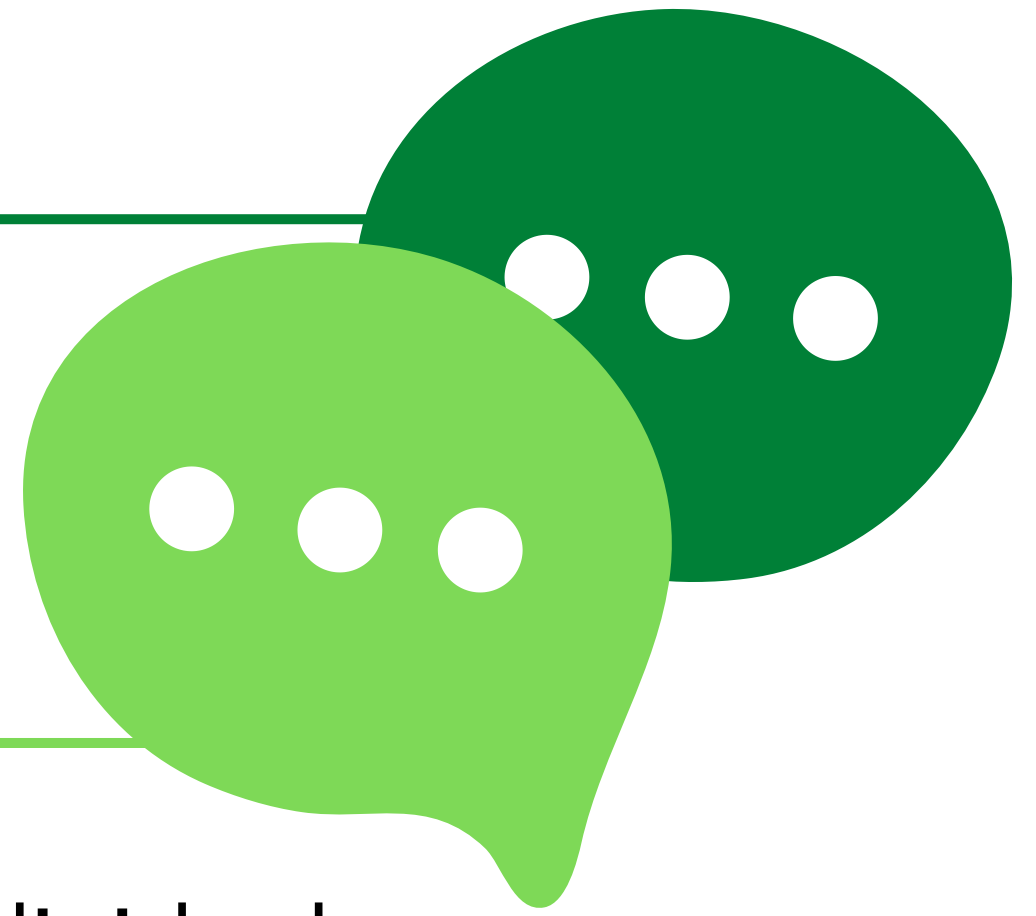


Embora não seja cobrada a obrigatoriedade do distanciamento físico, ele continua sendo uma medida importante na prevenção do contágio pelo SARS-CoV-2 e outros agentes patogênicos.



Então, sempre que possível mantenha um distanciamento superior a 1,5 m entre as pessoas!

Higiene individual

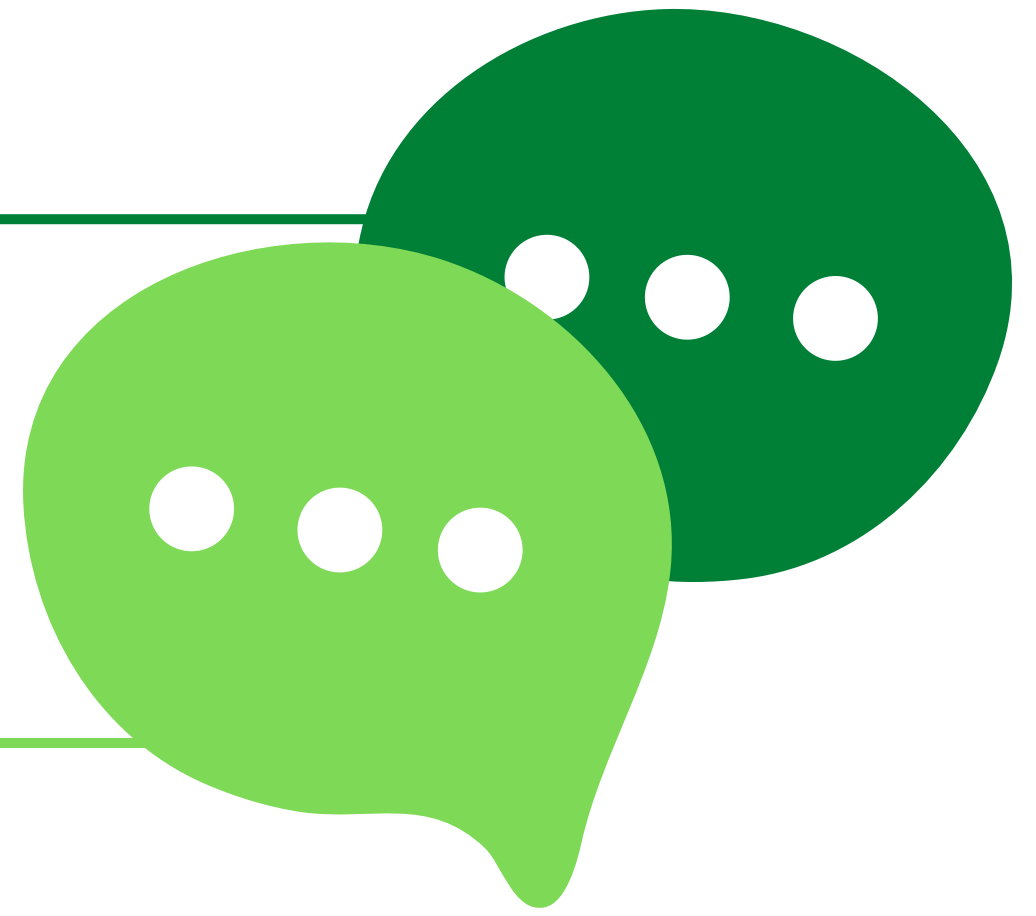


Os cuidados com a higiene individual são de suma importância, lavando as mãos frequentemente com sabão e água, utilizando álcool em gel, além de evitar o compartilhamento de objetos pessoais como copos, talheres, garrafas, entre outros...



Uso de bebedouro apenas com copos descartáveis ou de uso próprio, sem contato direto com o equipamento. Higienizá-lo a cada uso com papel toalha e álcool.

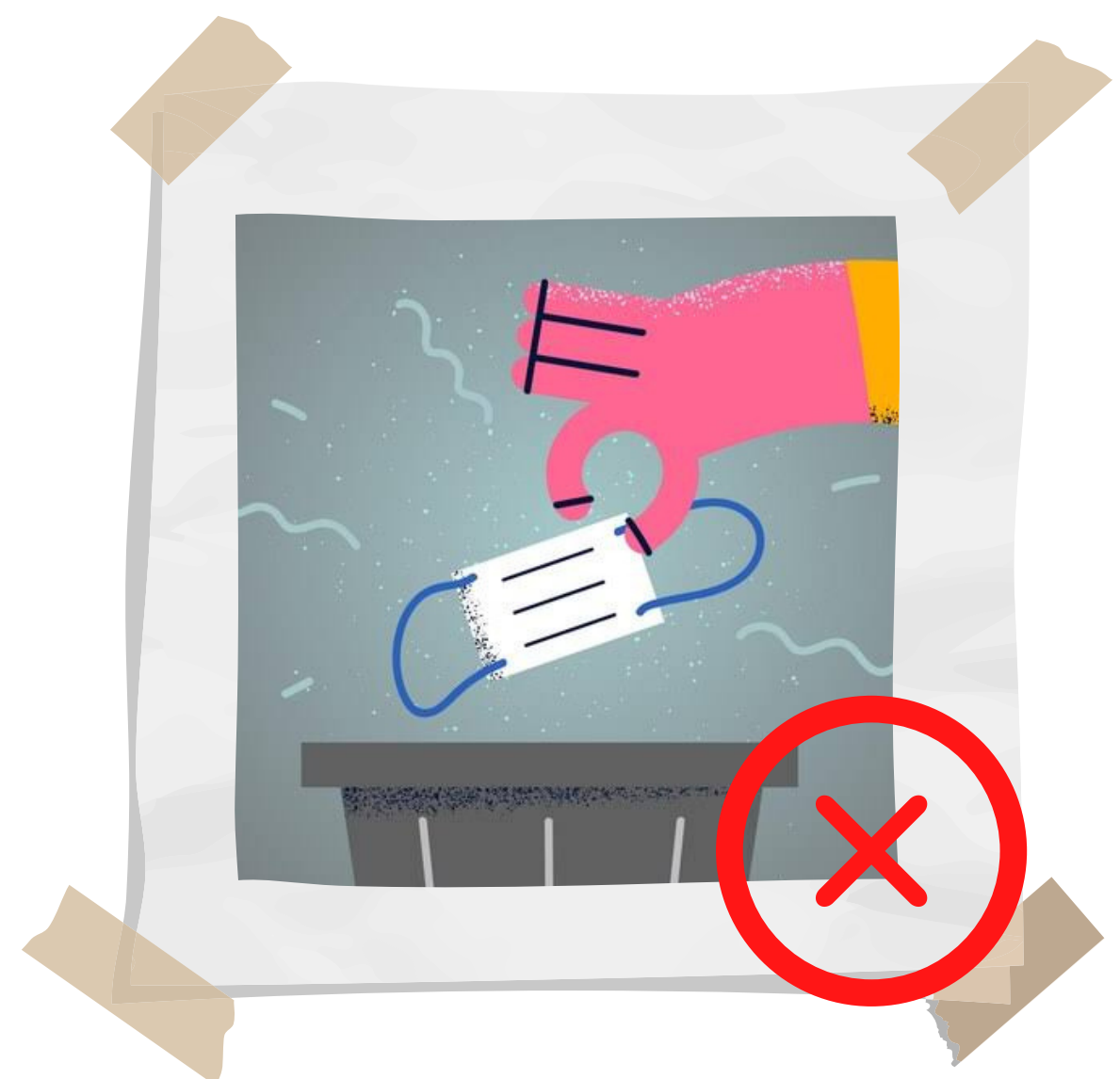
Descarte de resíduos



Todos os seus EPIs, restos de alimentos, lenços, guardanapos e outros resíduos que possam veicular agentes patogênicos, devem ser descartados embalados de forma a evitar possíveis contaminações, principalmente, dos funcionários que fazem a limpeza!



Fonte: Freepik.



Fonte: Freepik.

Sempre que possível, dê preferência aos ambientes com garantia de boa circulação de ar, priorizando ambientes providos de ventilação natural.



Fonte: AirLink.



Fonte: Metrôpoles.

Em caso da ocupação de ambientes fechados, respeitar o limite de pessoas estipulado pela universidade como medida de mitigação.

Evite formar grandes grupos de pessoas nos ambientes da Universidade.



Fonte: Freepik.

Pois, isso limitaria o acesso de outros estudantes nos ambientes por formar aglomerações.

**Quando identificar sintomas gripais
ou da Covid-19, fique em casa!**



Pois, independente das nossas ideias sobre como conduzir a sua proteção pessoal, devemos entender que o coletivo está em jogo.

**Tenha empatia e amor ao próximo, não seja um
veiculador de doenças!**

Quer saber mais?

Abaixo temos referências que podem ajudá-los!

Além disso, temos uma página na internet (<https://www.nbma-unirio.com/>) onde é possível sanar algumas dúvidas via chat.

Referências:

<http://www.unirio.br/escoladeletras/informacoes-sobre-o-retorno-as-atividades-letivas-presenciais-no-periodo-de-transicao-2022.1>

<http://www.unirio.br/news/unirio-mantem-recomendacao-do-uso-de-mascaras-em-seus-campi>

<https://ufrj.br/2022/02/gt-coronavirus-recomenda-retomada-total-de-atividades-presenciais/>

[http://www.famed.ufu.br/system/files/conteudo/protocolo de biosseguranca-ufu.pdf](http://www.famed.ufu.br/system/files/conteudo/protocolo_de_biosseguranca-ufu.pdf)

Universidade Federal do Estado do Rio de Janeiro - UNIRIO
Núcleo de Biologia Molecular Ambiental - NuBMA
Laboratório de Bioquímica e Biotecnologia - LBB

Projetos de Extensão:

Transformando Lixo em Cultura - TLC

Aplicação de Abordagens Pedagógicas Transdisciplinares no Ensino de
Ciências - AAPTEC

Coordenadora: Anna Cristina Neves Borges
(Depto. Botânica, IBIO - UNIRIO)

Colaborador: César Luis Siqueira Junior.
(Depto. de Botânica, IBIO - UNIRIO)

Colaboradora: Dra. Amanda Vincentino.
(Instituto de Biofísica - UFRJ)

Alunos:

Bruna Oliveira Bastos
Gabrielle Nunes Campos
Guilherme de Souza Silva
João Gabriel David da Silva Carvalho
Juliana Lima Santos
Marcello D'Oliveira Firmino
Mateus Bueno Benetti
Thiago de Carvalho Esmeraldo Borges Linhares
Vitor Ribeiro de Souza

Apoio: IBIO, Proexc (Pibex), PRAE (BIA), PROGRAD (Bolsa de Monitoria), FAPERJ.

