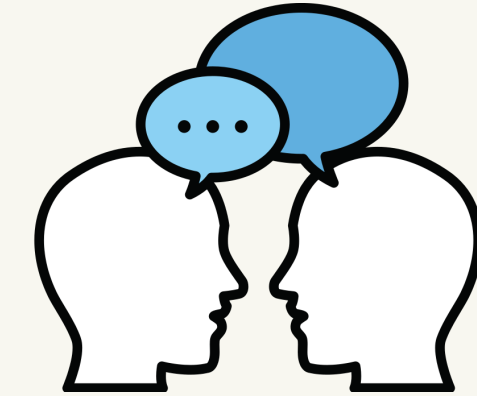




**VOCÊ CONHECE AS AÇÕES
REALIZADAS PELO SEPED E SEPSI
PARA OS ESTUDANTES DA UNIRIO?**

AÇÕES DO SEPSI



Ações:

Acolhimento do Setor Psicológico: É o momento de recepção e acolhimento ao estudante que busca o Setor. Durante a atividade, a (o) profissional informa o discente sobre as outras ações realizadas pelo setor e pode orientar sobre acesso ao SUS, se for preciso. Caso necessário, excepcionalmente, como desdobramento do acolhimento individual, poderão ser realizados novos encontros para acompanhamento e reavaliação;

Oficina: Atividade temática coordenada pelo SEPSI e realizada por um profissional do Setor ou por um convidado. Essa ação visa a realizar conexões com diversas áreas do saber que possam criar diálogo com a saúde mental numa perspectiva integral do indivíduo.

Caminhada: Atividade de promoção à saúde mental. Ação realizada 1 vez por mês com um grupo de estudantes previamente inscritos.

AÇÕES DO SEPED



Ações:

Acolhimento: É o momento de recepção e acolhimento do estudante que solicita apoio ao setor para auxílio com suas questões acadêmicas.

Rodas Pedagógicas: São atividades coletivas que acontecem em 4 encontros, com o objetivo de discutir questões pedagógicas, por meio das trocas de experiências entre discentes; e de construir novos conhecimentos acerca das temáticas levantadas. Essa ação é divulgada aos estudantes por e-mail, pela página da UNIRIO e da PRAE, que participam de forma espontânea, por meio de inscrição;

Oficina Pedagógica: São atividades coletivas com temática pedagógica e acadêmica, coordenada pelo SEPED e realizada por um profissional do Setor ou por um convidado. Essa ação é divulgada aos estudantes por e-mail, pela página da UNIRIO e da PRAE, que participam de forma espontânea, por meio de inscrição.

AÇÕES CONJUNTAS SEPSI E SEPED



Ações:

Grupos de Apoio: São grupos compostos por alunos à medida que os setores recebem as demandas espontâneas e tem por objetivo construir um espaço de troca entre os participantes.

Encontros com os estudantes do 1º período: são ações voltadas aos estudantes do 1º período, que se inscreverem para participar das atividades. Acontecem a cada semestre e têm o objetivo de acolher os estudantes e dialogar sobre questões relativas à entrada na Universidade. Essa ação é divulgada aos estudantes por e-mail, pela página da UNIRIO e da PRAE, que participam de forma espontânea, por meio de inscrição;

Encontros mensais com os estudantes: são encontros livres com os estudantes para diálogos e compartilhamento de experiências universitárias. Essa ação é divulgada aos estudantes por e-mail, pela página da UNIRIO e da PRAE, que participam de forma espontânea, por meio de inscrição;

Atendimento Integrado: excepcionalmente, após a avaliação, pelas equipes dos Setores, das demandas apresentadas por um estudante, será oferecido atendimento individual multidisciplinar conduzido por um psicólogo e uma pedagoga.

CONTATOS

SEPSI

E-mail: apoiopsi.prae@unirio.br e
apoiopsi.prae@gmail.com

SEPED

E-mail: apoipedagogico.prae@unirio.br

PÁGINA DA INTERNET

WWW.UNIRIO.BR/PRAE

