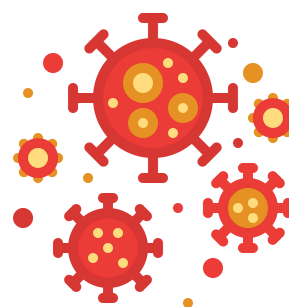


SETOR DE ATENÇÃO À SAÚDE DO TRABALHADOR - SAST



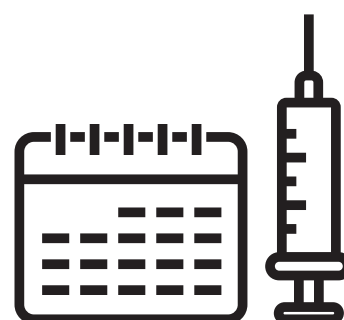
Vacinação contra **GRIPE** *Bora se vacinar?*

A **Influenza (Gripe)** é uma infecção respiratória viral aguda, que atinge o sistema respiratório, altamente transmissível, de fácil disseminação. Pode ocasionar de quadros leves a graves, alguns resultando em óbitos.



O vírus Influenza está presente durante todo o ano, mas a sua propagação é maior em determinadas estações do ano. Pensando nisso, o Ministério da Saúde organiza a vacinação contra o vírus Influenza, melhor estratégia adotada para a prevenção contra a circulação do vírus, tendo em vista a capacidade de promover imunidade durante esse período, reduzindo o agravamento da doença, as internações e o número de óbitos.

A vacinação contra a Gripe está prevista para iniciar no dia **07 de abril de 2025** e o **dia D** de divulgação e mobilização nacional no dia **10 de maio de 2025**.



Vale destacar que a partir deste ano, a vacinação contra a Influenza fará parte do **Calendário Nacional de Vacinação** para **crianças a partir de 6 meses a menores de 6 anos de idade** (5 anos, 11 meses e 29 dias); **idosos com 60 anos ou mais**; e **gestantes** (Grupos prioritários).



Confira o público-alvo da vacinação, para além dos grupos prioritários, mencionados acima:

- **Trabalhadores da Saúde;**
- **Puérperas (período até 45 dias após o parto);**
- **Professores dos ensinos básico e superior;**
- **Povos indígenas;**
- **Pessoas em situação de rua;**
- **Profissionais das forças de segurança e de salvamento;**
- **Profissionais das Forças Armadas;**
- **Pessoas com doenças crônicas não transmissíveis e outras condições clínicas especiais (independentemente da idade);**
- **Pessoas com deficiência permanente;**
- **Caminhoneiros;**
- **Trabalhadores do transporte rodoviário coletivo (urbano e de longo curso);**
- **Trabalhadores portuários**
- **Funcionários do sistema de privação de liberdade;**
- **População privada de liberdade, além de adolescentes e jovens sob medidas socioeducativas (entre 12 e 21 anos).**



A vacina contra o vírus Influenza, disponibilizada pelo SUS é trivalente, garantindo proteção contra as cepas: H1N1, H3N2 e B

FIQUEM POR DENTRO...

Idade	Número de doses	Volume por dose
Crianças de 6 meses a 2 anos de idade	1 ou 2 doses*	0,25 ml
Crianças de 3 a 8 anos de idade	1 ou 2 doses*	0,5 ml
Pessoas a partir de 9 anos de idade	1 dose	0,5 ml

*Intervalo de 30 dias entre a primeira dose. Duas doses para crianças vacinadas pela primeira vez.



A vacina Influenza pode ser administrada na mesma ocasião de outras vacinas do Calendário Nacional de Vacinação

Contraindicação da vacina:



- Crianças menores de 6 meses de idade
- Pessoas com história grave de anafilaxia grave após doses anteriores

Precauções:



- Em caso de febre, adiar a vacinação até a melhora do quadro.
- Doadores de sangue ficam inaptos, temporariamente, até 48 horas após a vacinação,

FIQUEM ATENTOS...

Quando os grupos prioritários e o público-alvo forem alcançados, a vacinação poderá ser estendida para o restante da população.

Fonte: Ministério da Saúde, 2025