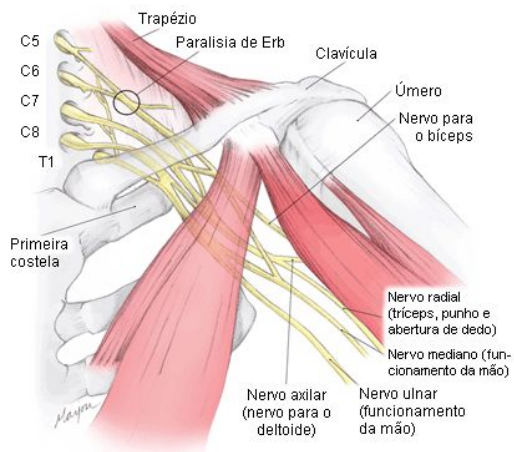
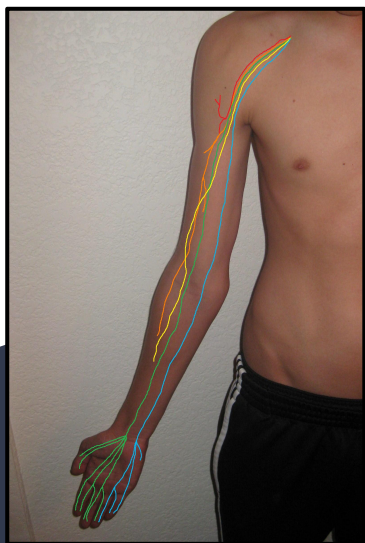


Mas o que é o plexo braquial?



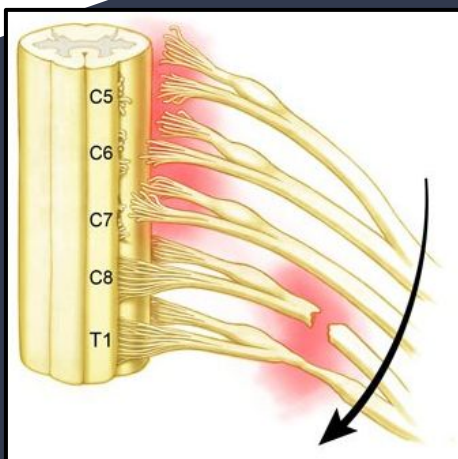
O “plexo braquial” é um conjunto de nervos que saem da sua espinha na altura do pescoço e vão para o braço, permitindo sua movimentação.



E qual sua importância?



A queda de moto pode causar rompimento dos nervos ou desligá-los de sua espinha. O resultado é a incapacidade de movimentar e sentir com seu braço!



Proteja-se do acidente automobilístico com MOTOCICLETA!



Não é preciso ter medo!

Basta seguir algumas medidas de segurança que você estará protegido e poderá desfrutar da praticidade de dirigir uma motocicleta nesse trânsito da cidade.

Em 2012 o Instituto Sangari publicou um ranking no qual o Brasil aparecia como o 2º no mundo em mortes por acidentes automobilísticos com motocicleta: 7,1 óbitos por 100.000 habitantes. **Isso é mais do que 14.800 mortes por acidente com moto no país!**

De todos os traumas de plexo braquial, 90% são em homens, **70% são causados por queda de moto, e quase 60% são em jovens entre 18 e 30 anos**, diz pesquisa do Instituto de Traumatologia e Ortopedia (INTO).

Além disso, lesões do plexo braquial **podem ser acompanhadas de impacto na cabeça e no tórax com traumas cerebrais e no pulmão muitas vezes letais!**



<http://mandaguarionline.com.br/acidente-entre-carro-e-moto-deixa-duas-pessoas-feridas-em-trevo-de-jandaia/>

MAS CALMA!

Existem algumas orientações disponibilizadas pelo DETRAN para que sua direção seja muito mais segura.

- **USAR CAPACETE** com cores visíveis e bem ajustado à cabeça e com carimbo do INMETRO;
- Usar botas de cano alto, blusão e luvas de couro ou de tecido grosso, e calça comprida de tecido resistente;
- **FREIAR USANDO OS 2 FREIOS** ao mesmo tempo, apertado com os quatro dedos;
- Trafegar de farol aceso e **SINALIZAR SEMPRE SUAS INTENÇÕES**;
- Veja e **SEJA VISTO!**
- **NÃO COSTURAR PELO CORREDOR, PRINCIPALMENTE ENTRE VEÍCULOS EM MOVIMENTO!**

Mais informações em

<http://www.educacaotransito.pr.gov.br/pagina-210.html>

Agora para todos, mas especialmente para os

MOTOFRETISTAS

- **O capacete que bate no chão uma vez deve ser trocado**, pois não protege mais sua cabeça e cérebro;
- Utilize a **vestimenta de proteção completa** descrita anteriormente;
- Procure estar **sempre à vista dos retrovisores dos carros**;
- Mais uma vez **NÃO COSTURAR**, principalmente entre veículos em movimento!

MOTOFRETISTA QUE PENSA NÃO ENTREGA SUA VIDA

Um oferecimento:



Divisão de Neurocirurgia HUGG