



Universidade Federal do Estado do Rio de Janeiro

Pró-Reitoria de Planejamento

DEPARTAMENTO DE AVALIAÇÃO E INFORMAÇÕES INSTITUCIONAIS



Estrutura

Organizacional

Atualizado em 12/12/2012
Boletim Interno nº 22 / 2012



ORGANOGRAMAS





Universidade Federal do Estado do Rio de Janeiro

Pró-Reitoria de Planejamento

DEPARTAMENTO DE AVALIAÇÃO E INFORMAÇÕES INSTITUCIONAIS

ORGANOGRAMA DAS UNIDADES ORGANIZACIONAIS

(Portaria MEC nº 1.984, de 29.10.1991 – DOU de 30.10.1991 / Portaria MEC nº 1.109, de 04.09.2008 – DOU de 05.09.2008 /

Portaria MEC nº 1.172, de 17.09.2012 – DOU de 18.09.2012 / Portaria MEC nº 1.334, de 13.11.2012 - DOU de 14.11.2012 / Portaria MEC nº 1.435, de 11.12.2012 - DOU de 12.12.2012)

ÍNDICE

1. GERAL	1
2. REITORIA	2
3. VICE-REITORIA	3
4. PRÓ-REITORIA DE GRADUAÇÃO	4
5. PRÓ-REITORIA DE EXTENSÃO E CULTURA	5
6. PRÓ-REITORIA DE PÓS-GRADUAÇÃO E PESQUISA	6
7. PRÓ-REITORIA DE ADMINISTRAÇÃO	7
8. PRÓ-REITORIA DE PLANEJAMENTO	8
9. CENTRO DE CIÊNCIAS BIOLÓGICAS E DA SAÚDE	9
10. CENTRO DE CIÊNCIAS EXATAS E TECNOLOGIA	10
11. CENTRO DE CIÊNCIAS HUMANAS E SOCIAIS	11
12. CENTRO DE CIÊNCIAS JURÍDICAS E POLÍTICAS	12
13. CENTRO DE LETRAS E ARTES	13
14. ARQUIVO CENTRAL	14
15. BIBLIOTECA CENTRAL	15
16. HOSPITAL UNIVERSITÁRIO GAFFRÉE E GUINLE	16



Universidade Federal do Estado do Rio de Janeiro

Pró-Reitoria de Planejamento

DEPARTAMENTO DE AVALIAÇÃO E INFORMAÇÕES INSTITUCIONAIS

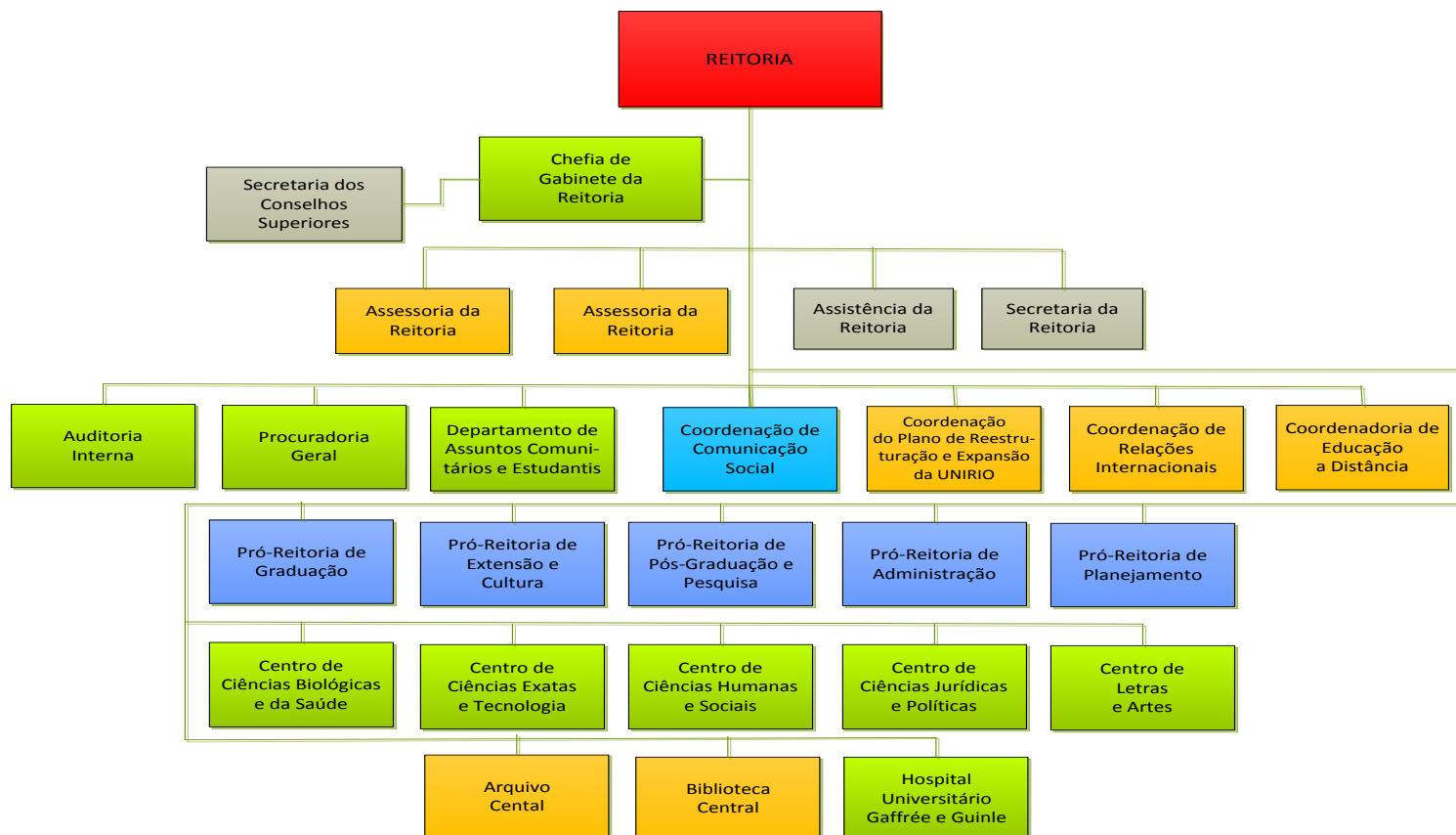
1

ORGANOGRAMA DAS UNIDADES ORGANIZACIONAIS

(Portaria MEC nº 1.984, de 29.10.1991 – DOU de 30.10.1991 / Portaria MEC nº 1.109, de 04.09.2008 – DOU de 05.09.2008 /

Portaria MEC nº 1.172, de 17.09.2012 – DOU de 18.09.2012 / Portaria MEC nº 1.334, de 13.11.2012 - DOU de 14.11.2012 / Portaria MEC nº 1.435, de 11.12.2012 - DOU de 12.12.2012)

1. GERAL

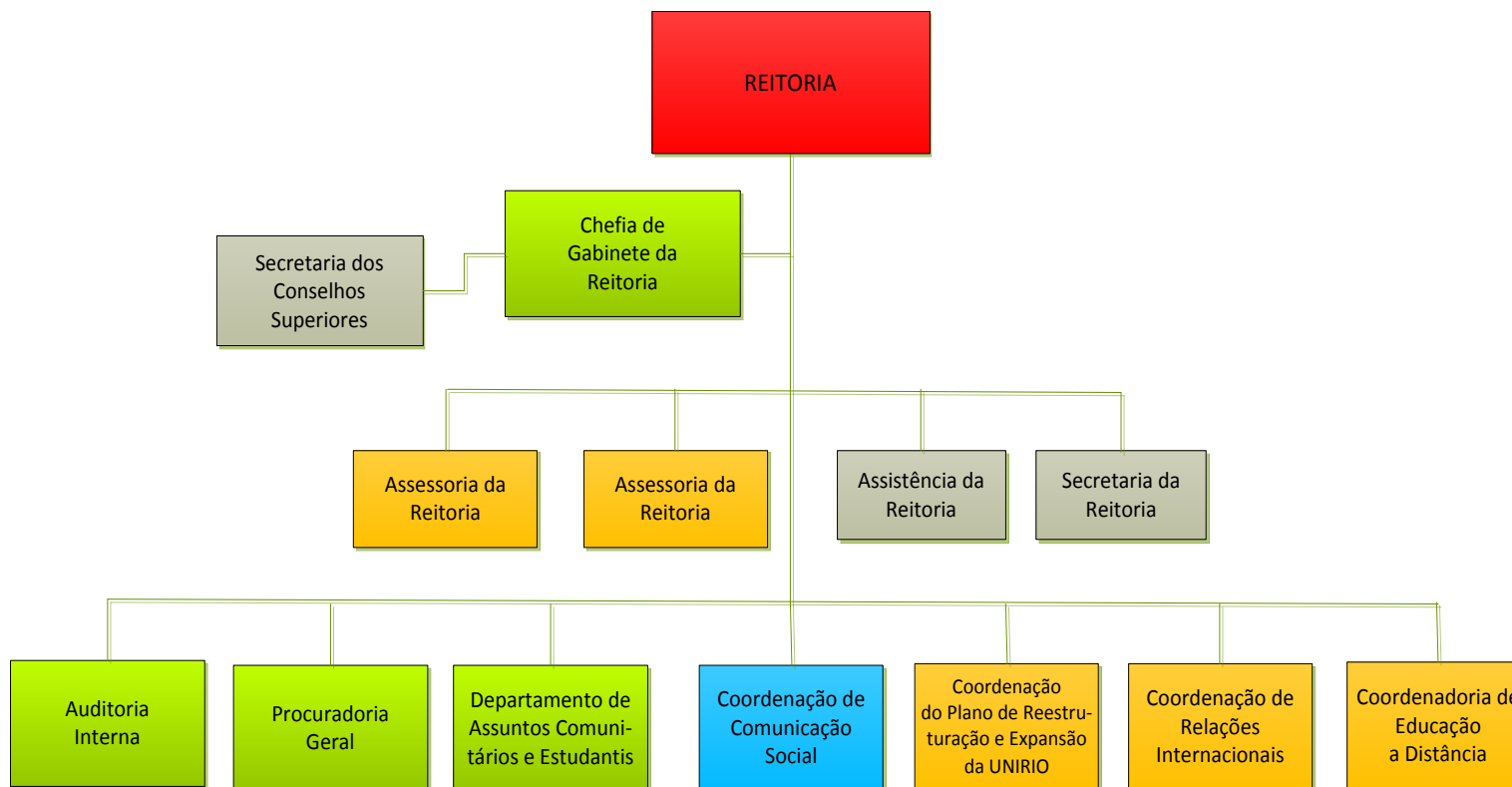




ORGANOGRAMA DAS UNIDADES ORGANIZACIONAIS

(Portaria MEC nº 1.984, de 29.10.1991 – DOU de 30.10.1991 / Portaria MEC nº 1.109, de 04.09.2008 – DOU de 05.09.2008 /
Portaria MEC nº 1.172, de 17.09.2012 – DOU de 18.09.2012 / Portaria MEC nº 1.334, de 13.11.2012 - DOU de 14.11.2012 / Portaria MEC nº 1.435, de 11.12.2012 - DOU de 12.12.2012)

2. REITORIA

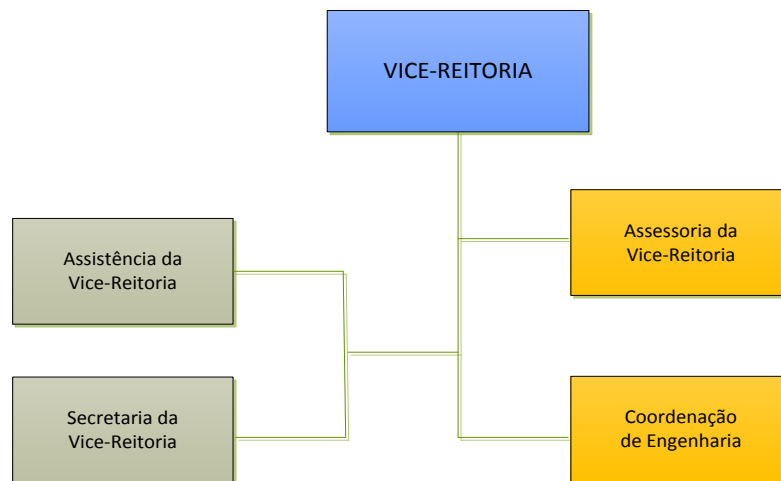




ORGANOGRAMA DAS UNIDADES ORGANIZACIONAIS

(Portaria MEC nº 1.984, de 29.10.1991 – DOU de 30.10.1991 / Portaria MEC nº 1.109, de 04.09.2008 – DOU de 05.09.2008 /
Portaria MEC nº 1.172, de 17.09.2012 – DOU de 18.09.2012 / Portaria MEC nº 1.334, de 13.11.2012 - DOU de 14.11.2012 / Portaria MEC nº 1.435, de 11.12.2012 - DOU de 12.12.2012)

3 - VICE-REITORIA

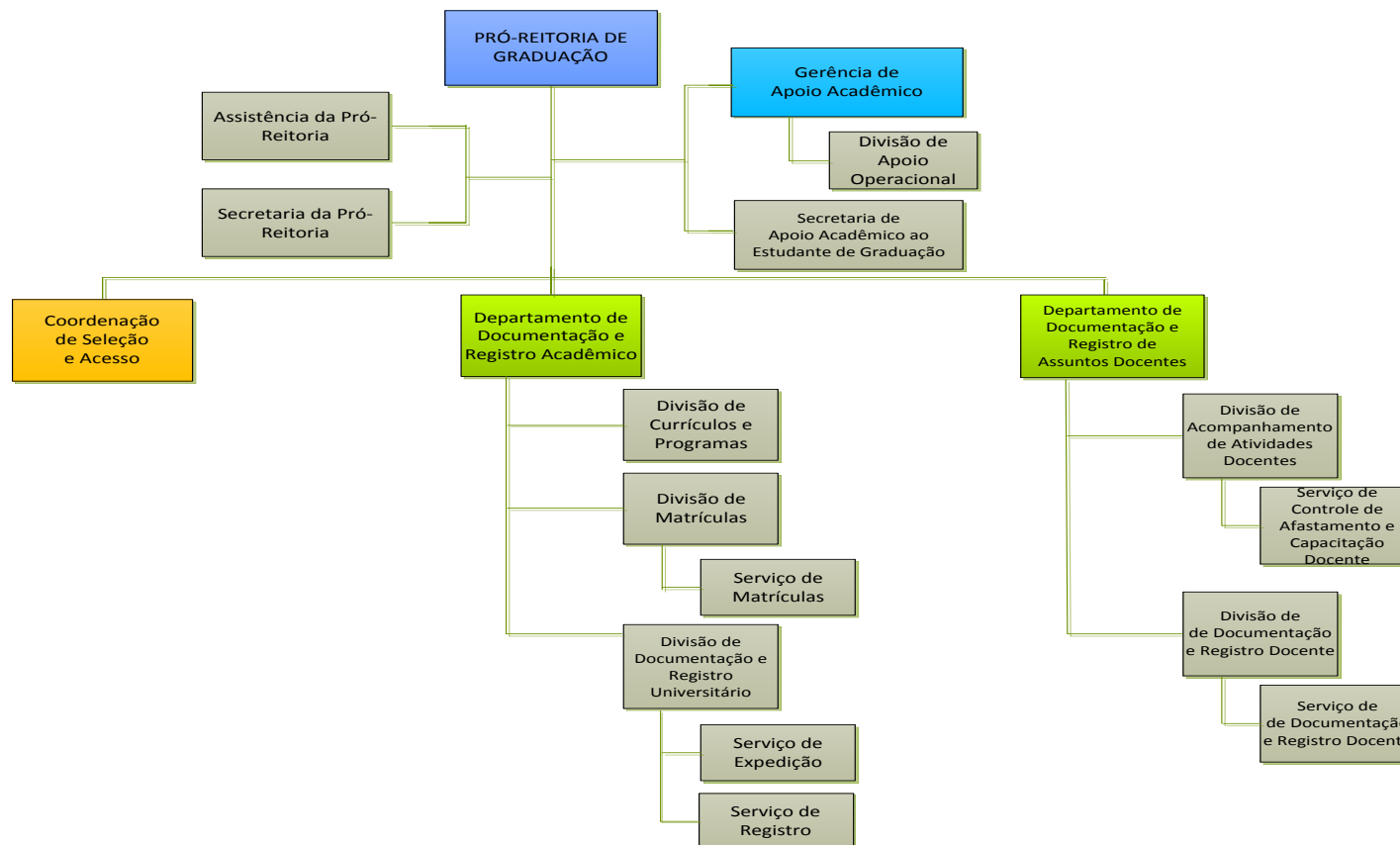




ORGANOGRAMA DAS UNIDADES ORGANIZACIONAIS

(Portaria MEC nº 1.984, de 29.10.1991 – DOU de 30.10.1991 / Portaria MEC nº 1.109, de 04.09.2008 – DOU de 05.09.2008 /
Portaria MEC nº 1.172, de 17.09.2012 – DOU de 18.09.2012 / Portaria MEC nº 1.334, de 13.11.2012 - DOU de 14.11.2012 / Portaria MEC nº 1.435, de 11.12.2012 - DOU de 12.12.2012)

4. PRÓ-REITORIA DE GRADUAÇÃO

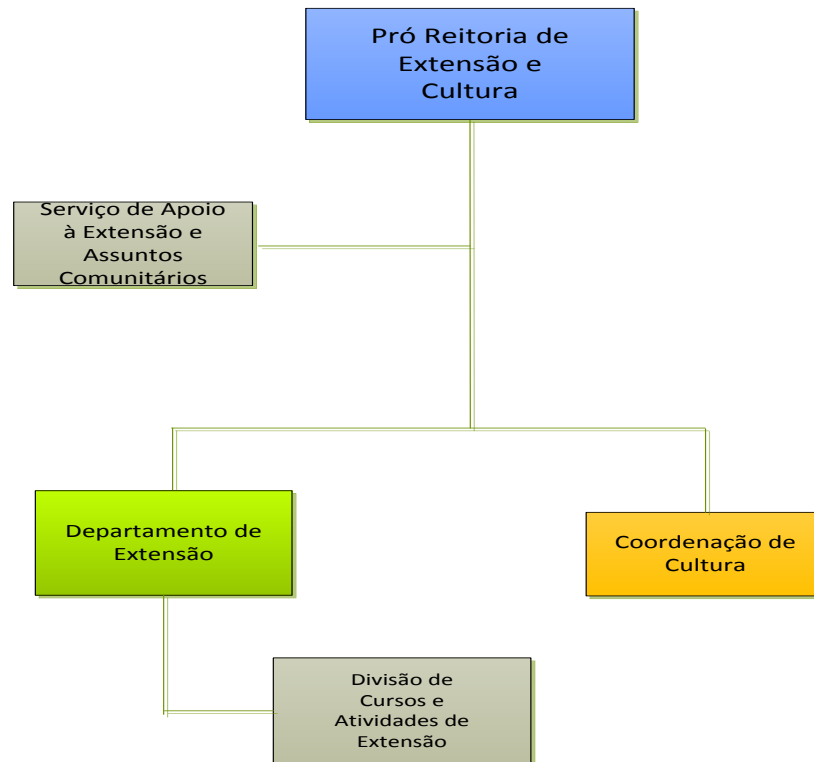




ORGANOGRAMA DAS UNIDADES ORGANIZACIONAIS

(Portaria MEC nº 1.984, de 29.10.1991 – DOU de 30.10.1991 / Portaria MEC nº 1.109, de 04.09.2008 – DOU de 05.09.2008 /
Portaria MEC nº 1.172, de 17.09.2012 – DOU de 18.09.2012 / Portaria MEC nº 1.334, de 13.11.2012 - DOU de 14.11.2012 / Portaria MEC nº 1.435, de 11.12.2012 - DOU de 12.12.2012)

5. PRÓ-REITORIA DE EXTENSÃO E CULTURA





Universidade Federal do Estado do Rio de Janeiro

Pró-Reitoria de Planejamento

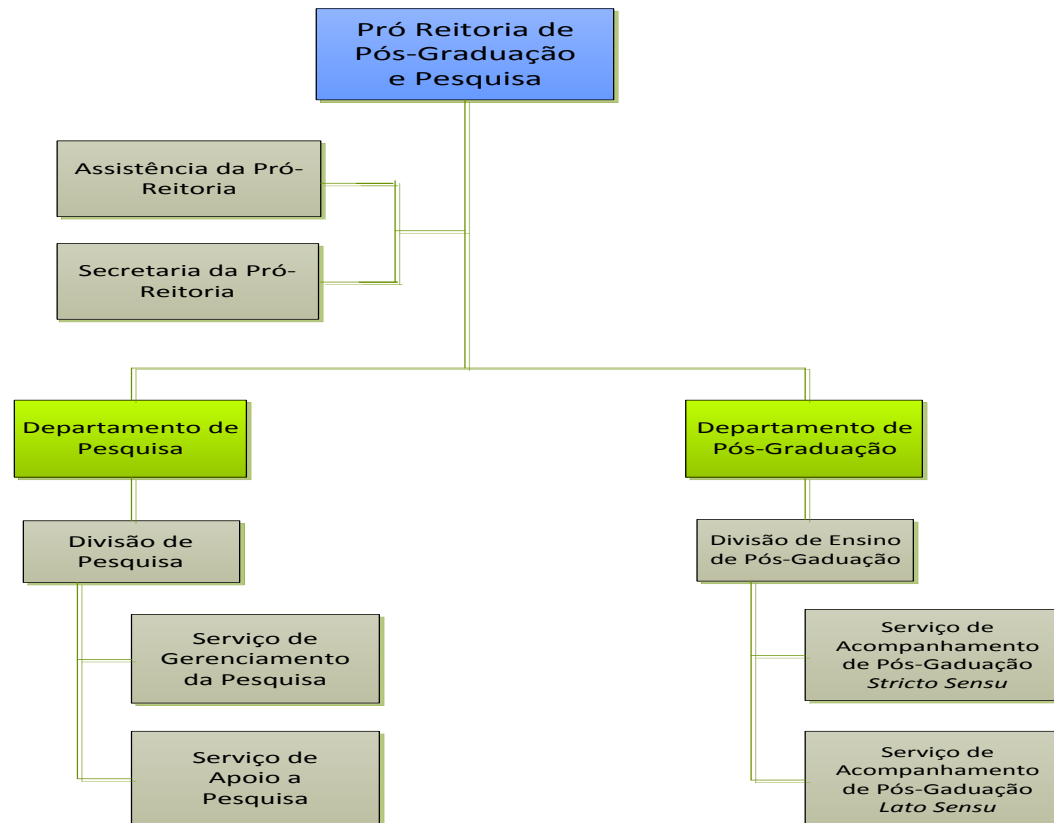
DEPARTAMENTO DE AVALIAÇÃO E INFORMAÇÕES INSTITUCIONAIS

ORGANOGRAMA DAS UNIDADES ORGANIZACIONAIS

(Portaria MEC nº 1.984, de 29.10.1991 – DOU de 30.10.1991 / Portaria MEC nº 1.109, de 04.09.2008 – DOU de 05.09.2008 /

Portaria MEC nº 1.172, de 17.09.2012 – DOU de 18.09.2012 / Portaria MEC nº 1.334, de 13.11.2012 - DOU de 14.11.2012 / Portaria MEC nº 1.435, de 11.12.2012 - DOU de 12.12.2012)

6. PRÓ-REITORIA DE PÓS-GRADUAÇÃO E PESQUISA



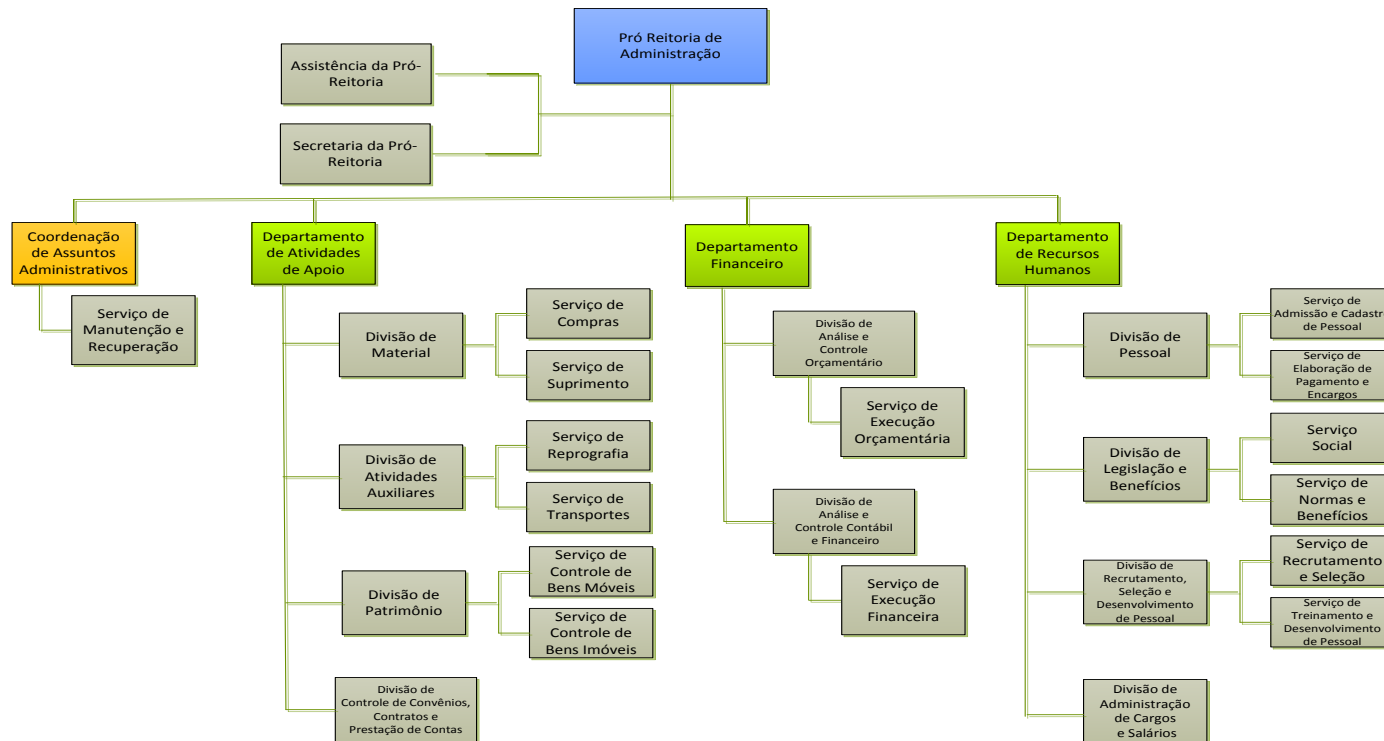


Universidade Federal do Estado do Rio de Janeiro
Pró-Reitoria de Planejamento
DEPARTAMENTO DE AVALIAÇÃO E INFORMAÇÕES INSTITUCIONAIS

ORGANOGRAMA DAS UNIDADES ORGANIZACIONAIS

(Portaria MEC nº 1.984, de 29.10.1991 – DOU de 30.10.1991 / Portaria MEC nº 1.109, de 04.09.2008 – DOU de 05.09.2008 /
Portaria MEC nº 1.172, de 17.09.2012 – DOU de 18.09.2012 / Portaria MEC nº 1.334, de 13.11.2012 - DOU de 14.11.2012 / Portaria MEC nº 1.435, de 11.12.2012 - DOU de 12.12.2012)

7. PRÓ-REITORIA DE ADMINISTRAÇÃO



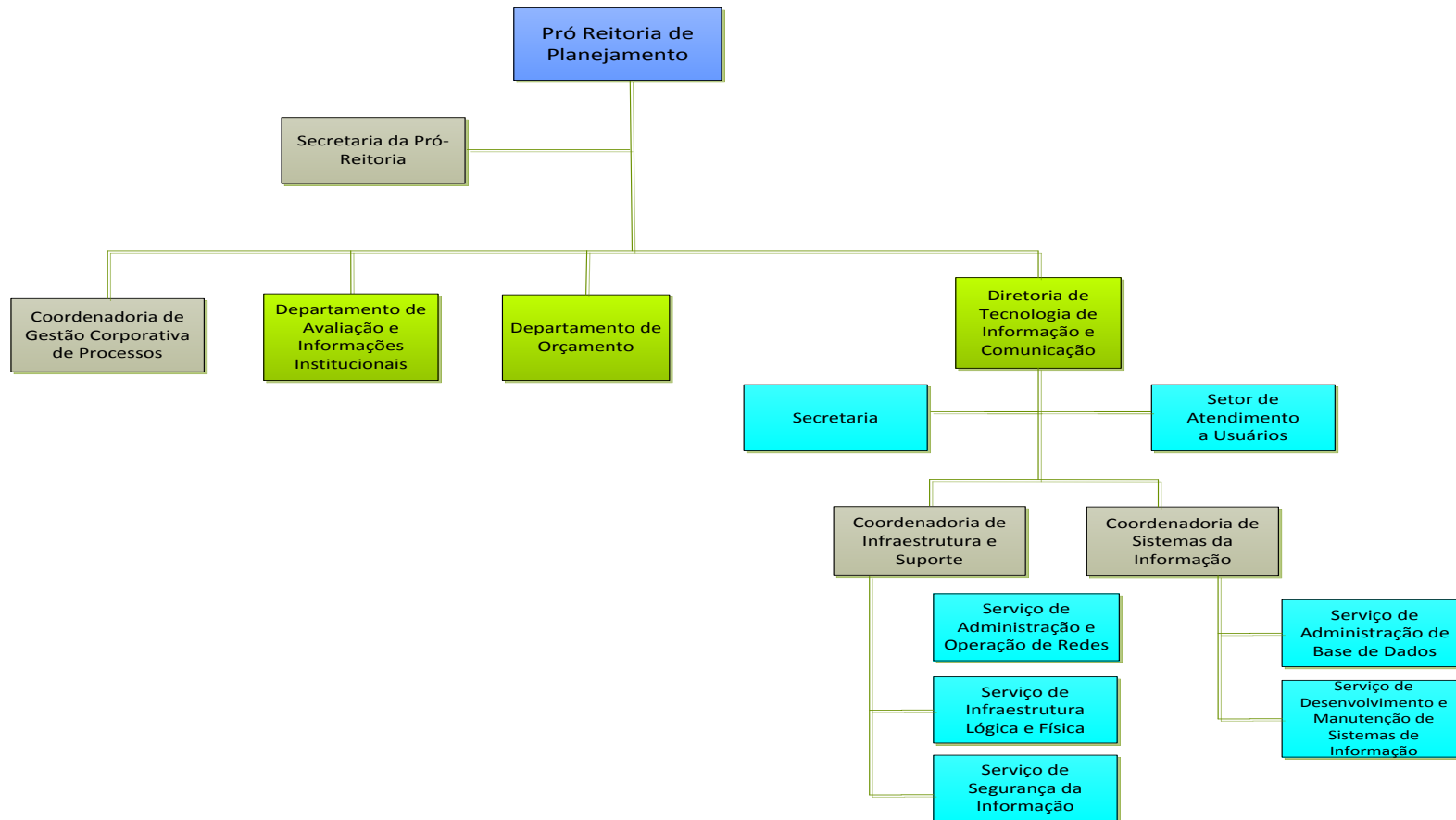


Universidade Federal do Estado do Rio de Janeiro
Pró-Reitoria de Planejamento
DEPARTAMENTO DE AVALIAÇÃO E INFORMAÇÕES INSTITUCIONAIS

ORGANOGRAMA DAS UNIDADES ORGANIZACIONAIS

(Portaria MEC nº 1.984, de 29.10.1991 – DOU de 30.10.1991 / Portaria MEC nº 1.109, de 04.09.2008 – DOU de 05.09.2008 /
Portaria MEC nº 1.172, de 17.09.2012 – DOU de 18.09.2012 / Portaria MEC nº 1.334, de 13.11.2012 - DOU de 14.11.2012 / Portaria MEC nº 1.435, de 11.12.2012 - DOU de 12.12.2012)

8. PRÓ-REITORIA DE PLANEJAMENTO





Universidade Federal do Estado do Rio de Janeiro

Pró-Reitoria de Planejamento

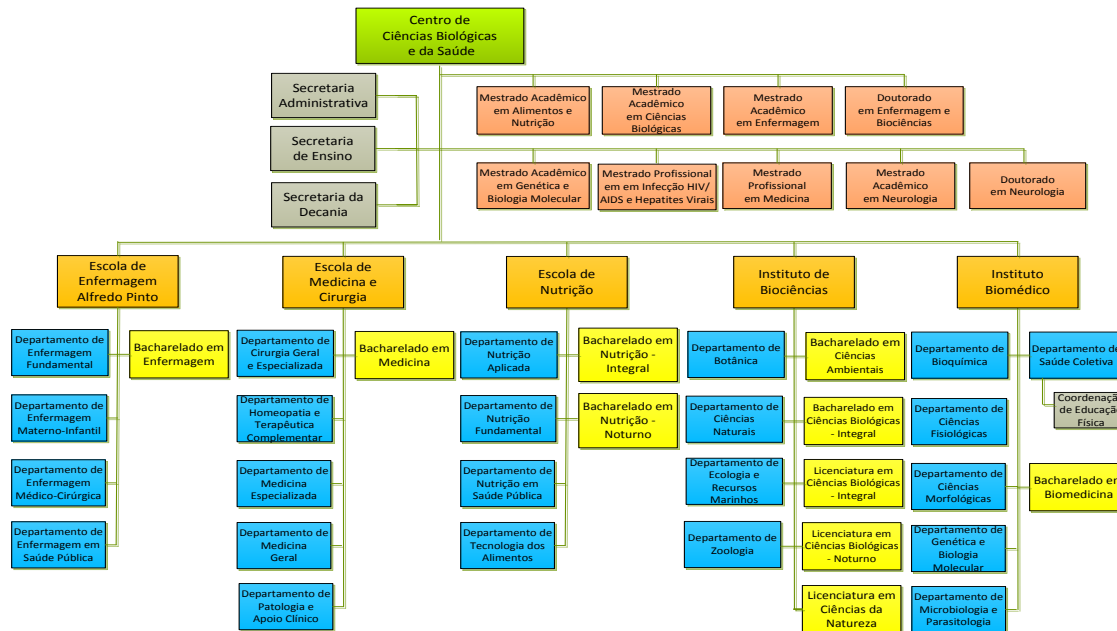
DEPARTAMENTO DE AVALIAÇÃO E INFORMAÇÕES INSTITUCIONAIS

ORGANOGRAMA DAS UNIDADES ORGANIZACIONAIS

(Portaria MEC nº 1.984, de 29.10.1991 – DOU de 30.10.1991 / Portaria MEC nº 1.109, de 04.09.2008 – DOU de 05.09.2008 /

Portaria MEC nº 1.172, de 17.09.2012 – DOU de 18.09.2012 / Portaria MEC nº 1.334, de 13.11.2012 - DOU de 14.11.2012 / Portaria MEC nº 1.435, de 11.12.2012 - DOU de 12.12.2012)

9. CENTRO DE CIÊNCIAS BIOLÓGICAS E DA SAÚDE

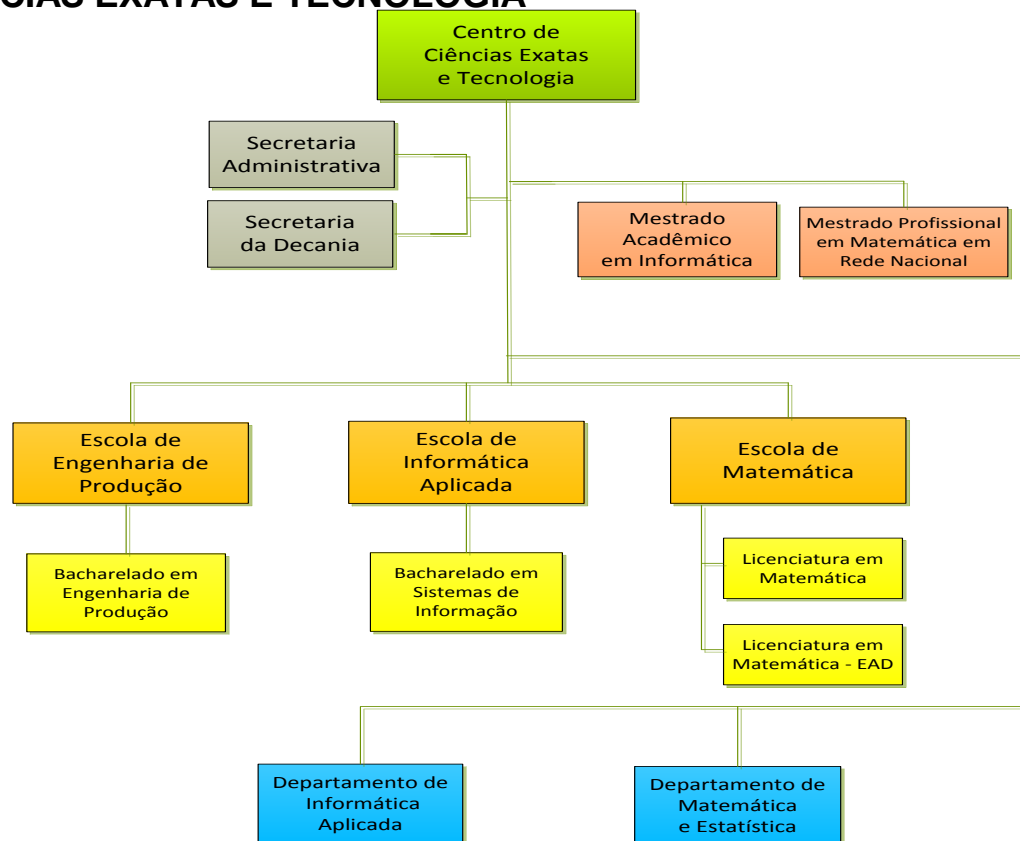




ORGANOGRAMA DAS UNIDADES ORGANIZACIONAIS

(Portaria MEC nº 1.984, de 29.10.1991 – DOU de 30.10.1991 / Portaria MEC nº 1.109, de 04.09.2008 – DOU de 05.09.2008 /
Portaria MEC nº 1.172, de 17.09.2012 – DOU de 18.09.2012 / Portaria MEC nº 1.334, de 13.11.2012 - DOU de 14.11.2012 / Portaria MEC nº 1.435, de 11.12.2012 - DOU de 12.12.2012)

10. CENTRO DE CIÊNCIAS EXATAS E TECNOLOGIA

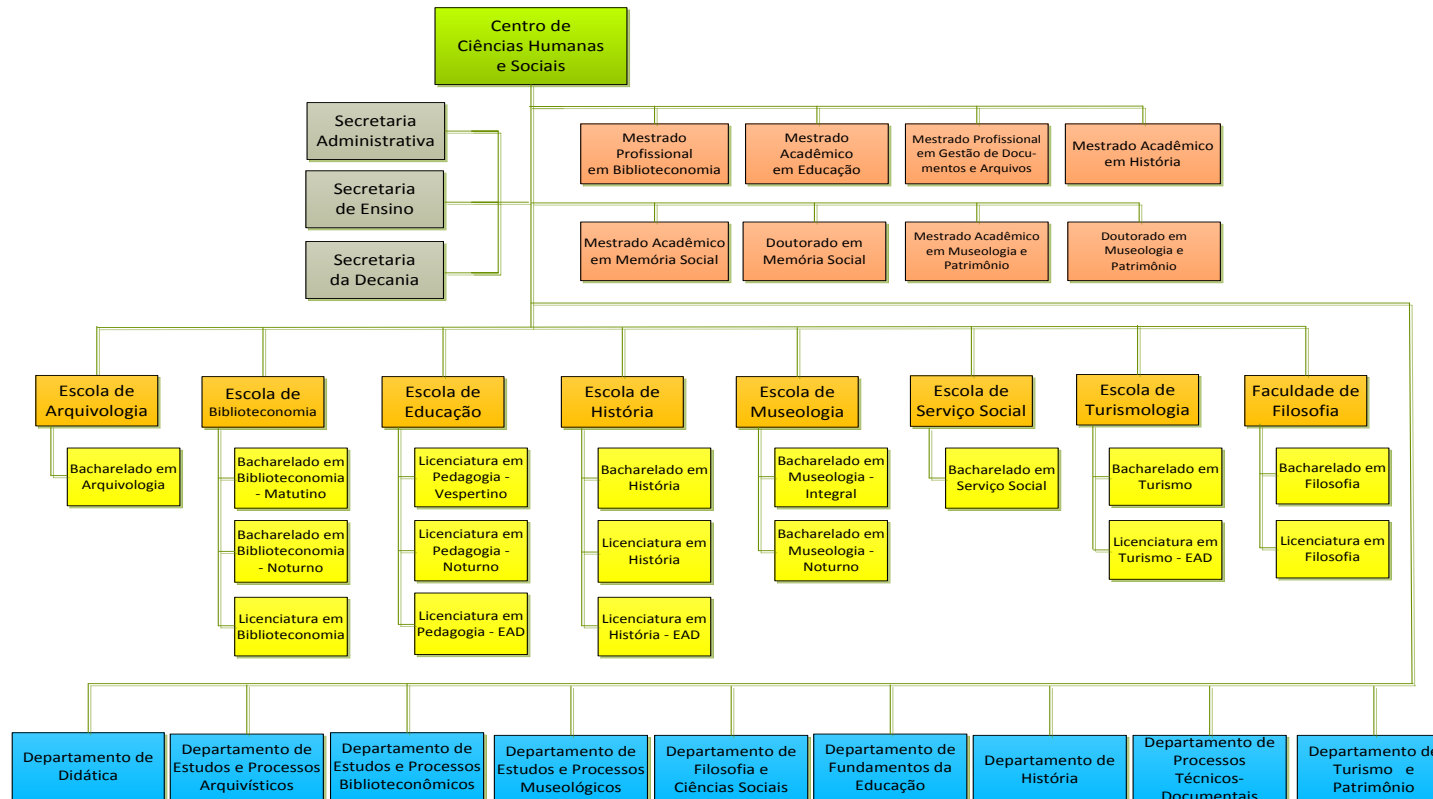




ORGANOGRAMA DAS UNIDADES ORGANIZACIONAIS

(Portaria MEC nº 1.984, de 29.10.1991 – DOU de 30.10.1991 / Portaria MEC nº 1.109, de 04.09.2008 – DOU de 05.09.2008 /
Portaria MEC nº 1.172, de 17.09.2012 – DOU de 18.09.2012 / Portaria MEC nº 1.334, de 13.11.2012 - DOU de 14.11.2012 / Portaria MEC nº 1.435, de 11.12.2012 - DOU de 12.12.2012)

11. CENTRO DE CIÊNCIAS HUMANAS E SOCIAIS

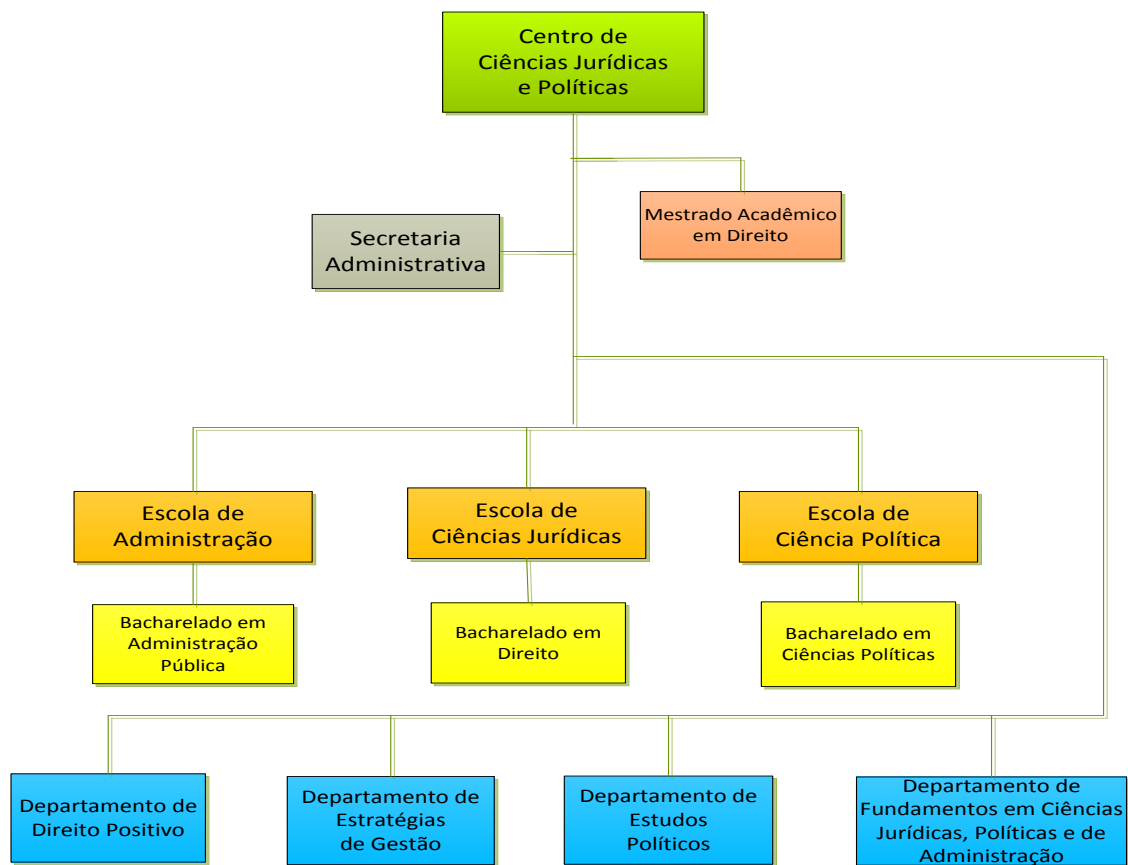




ORGANOGRAMA DAS UNIDADES ORGANIZACIONAIS

(Portaria MEC nº 1.984, de 29.10.1991 – DOU de 30.10.1991 / Portaria MEC nº 1.109, de 04.09.2008 – DOU de 05.09.2008 /
Portaria MEC nº 1.172, de 17.09.2012 – DOU de 18.09.2012 / Portaria MEC nº 1.334, de 13.11.2012 - DOU de 14.11.2012 / Portaria MEC nº 1.435, de 11.12.2012 - DOU de 12.12.2012)

12. CENTRO DE CIÊNCIAS JURÍDICAS E POLÍTICAS

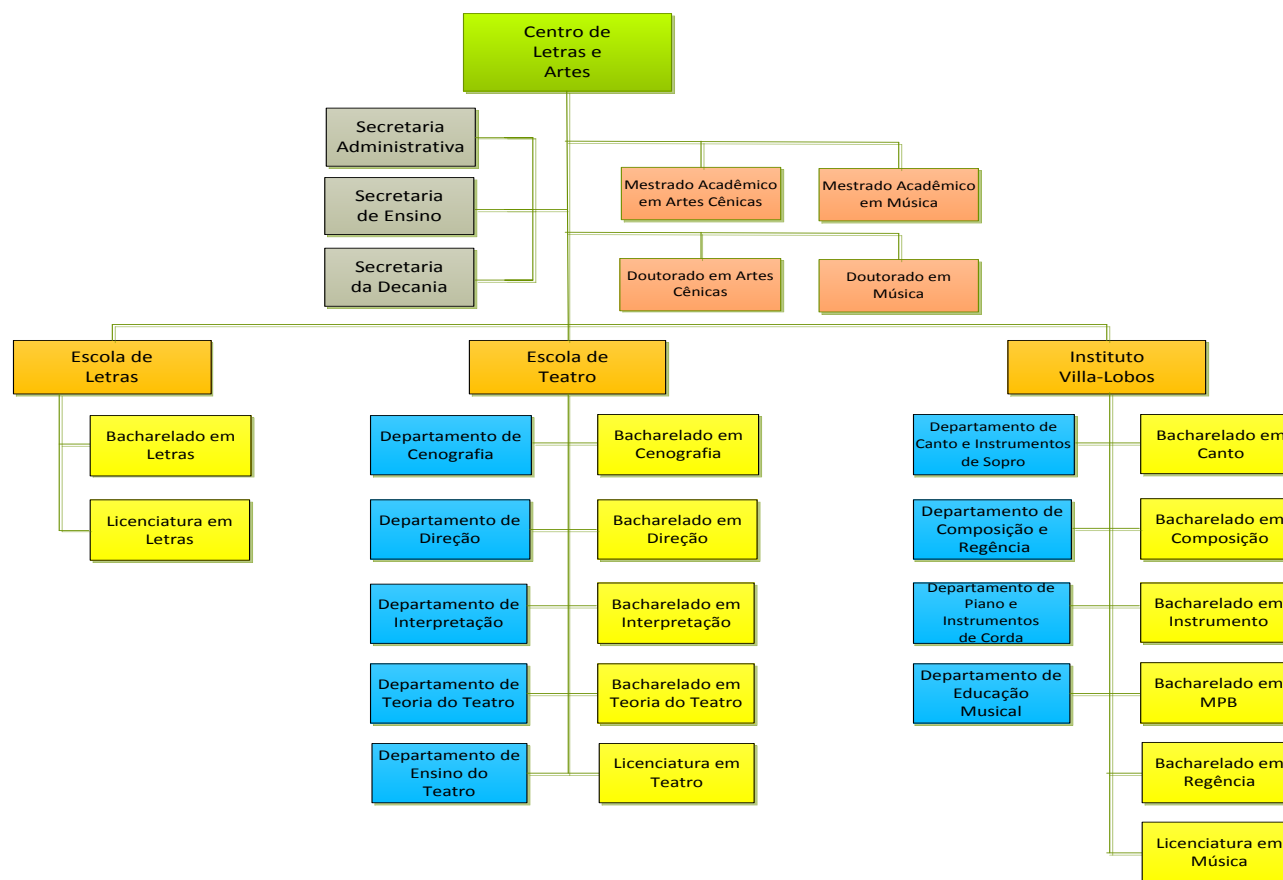




ORGANOGRAMA DAS UNIDADES ORGANIZACIONAIS

(Portaria MEC nº 1.984, de 29.10.1991 – DOU de 30.10.1991 / Portaria MEC nº 1.109, de 04.09.2008 – DOU de 05.09.2008 /
Portaria MEC nº 1.172, de 17.09.2012 – DOU de 18.09.2012 / Portaria MEC nº 1.334, de 13.11.2012 - DOU de 14.11.2012 / Portaria MEC nº 1.435, de 11.12.2012 - DOU de 12.12.2012)

13. CENTRO DE LETRAS E ARTES

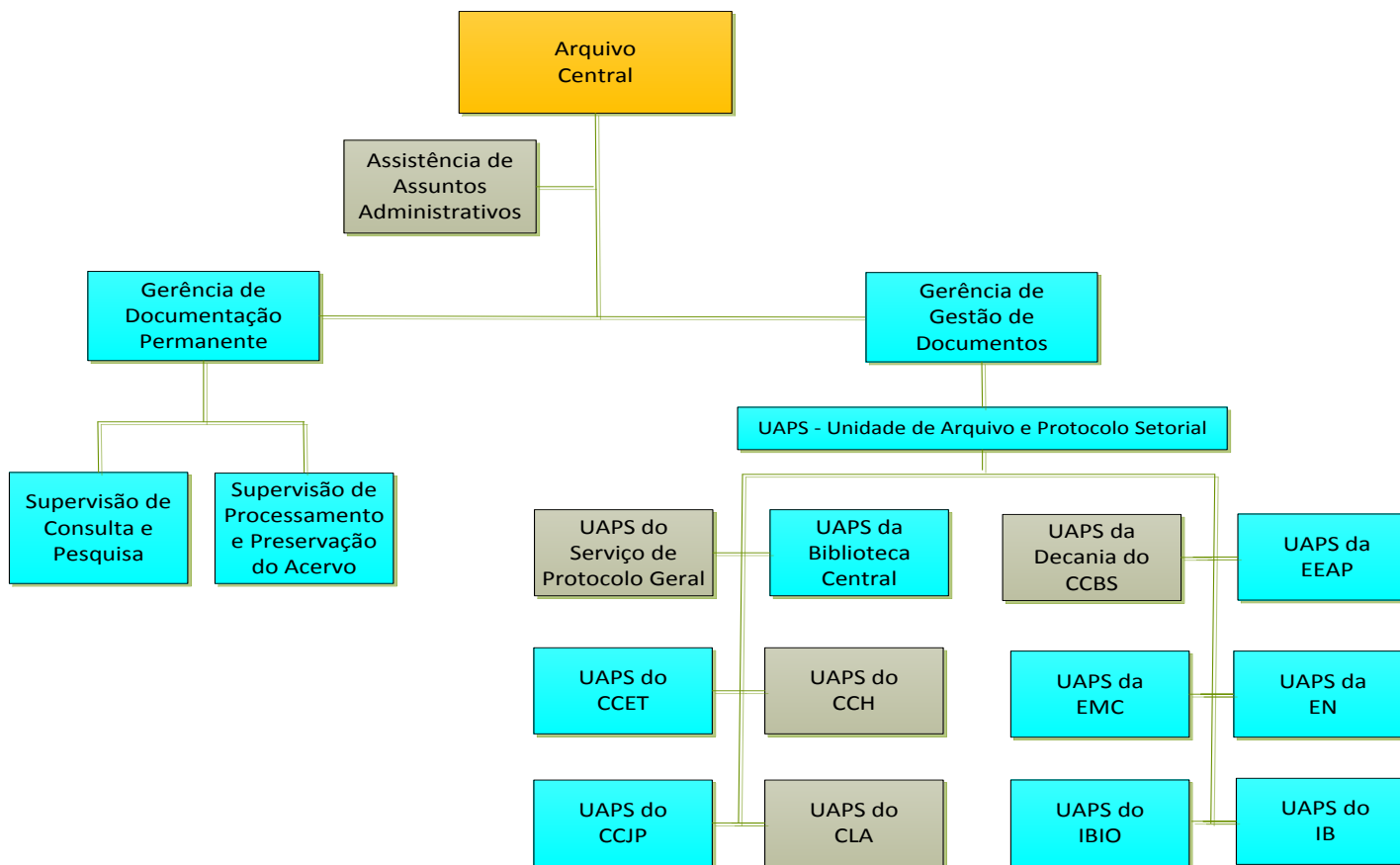




ORGANOGRAMA DAS UNIDADES ORGANIZACIONAIS

(Portaria MEC nº 1.984, de 29.10.1991 – DOU de 30.10.1991 / Portaria MEC nº 1.109, de 04.09.2008 – DOU de 05.09.2008 /
Portaria MEC nº 1.172, de 17.09.2012 – DOU de 18.09.2012 / Portaria MEC nº 1.334, de 13.11.2012 - DOU de 14.11.2012 / Portaria MEC nº 1.435, de 11.12.2012 - DOU de 12.12.2012)

14. ARQUIVO CENTRAL

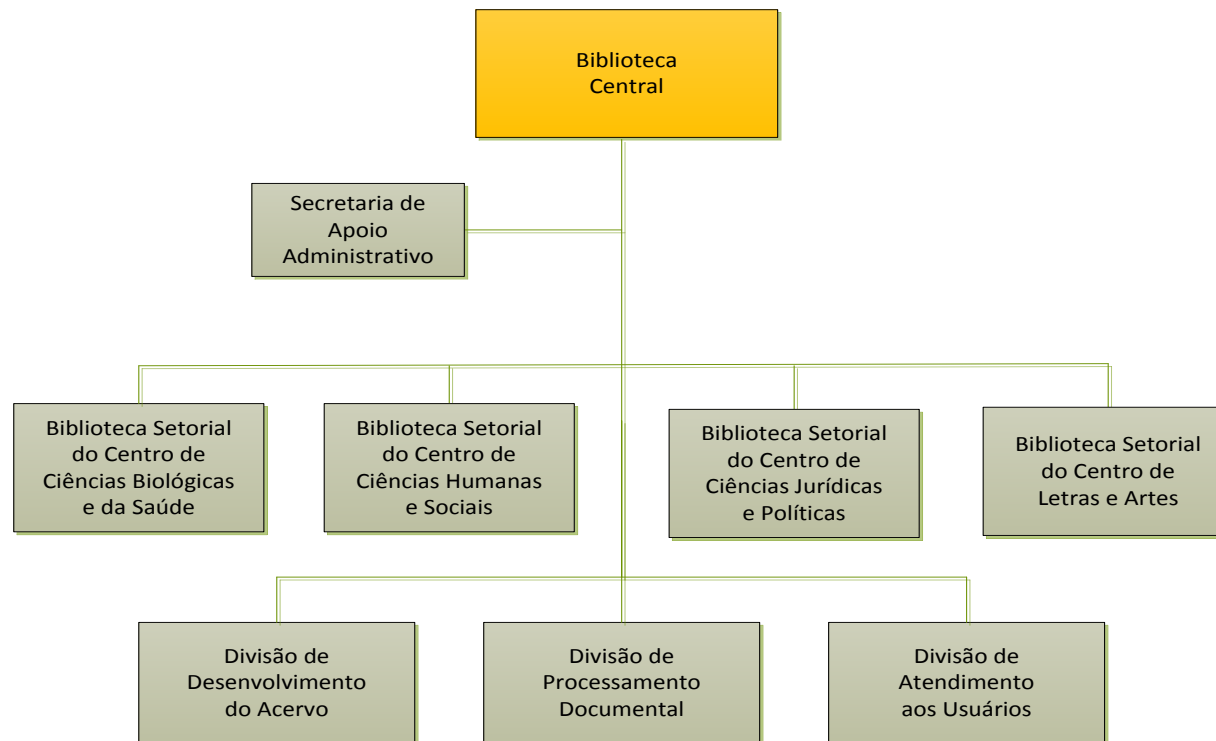




ORGANOGRAMA DAS UNIDADES ORGANIZACIONAIS

(Portaria MEC nº 1.984, de 29.10.1991 – DOU de 30.10.1991 / Portaria MEC nº 1.109, de 04.09.2008 – DOU de 05.09.2008 /
Portaria MEC nº 1.172, de 17.09.2012 – DOU de 18.09.2012 / Portaria MEC nº 1.334, de 13.11.2012 - DOU de 14.11.2012 / Portaria MEC nº 1.435, de 11.12.2012 - DOU de 12.12.2012)

15. BIBLIOTECA CENTRAL





Universidade Federal do Estado do Rio de Janeiro
Pró-Reitoria de Planejamento
DEPARTAMENTO DE AVALIAÇÃO E INFORMAÇÕES INSTITUCIONAIS

ORGANOGRAMA DAS UNIDADES ORGANIZACIONAIS

(Portaria MEC nº 1.984, de 29.10.1991 – DOU de 30.10.1991 / Portaria MEC nº 1.109, de 04.09.2008 – DOU de 05.09.2008 /
Portaria MEC nº 1.172, de 17.09.2012 – DOU de 18.09.2012 / Portaria MEC nº 1.334, de 13.11.2012 - DOU de 14.11.2012 / Portaria MEC nº 1.435, de 11.12.2012 - DOU de 12.12.2012)

16. HOSPITAL UNIVERSITÁRIO GAFFRÉE E GUINLE

