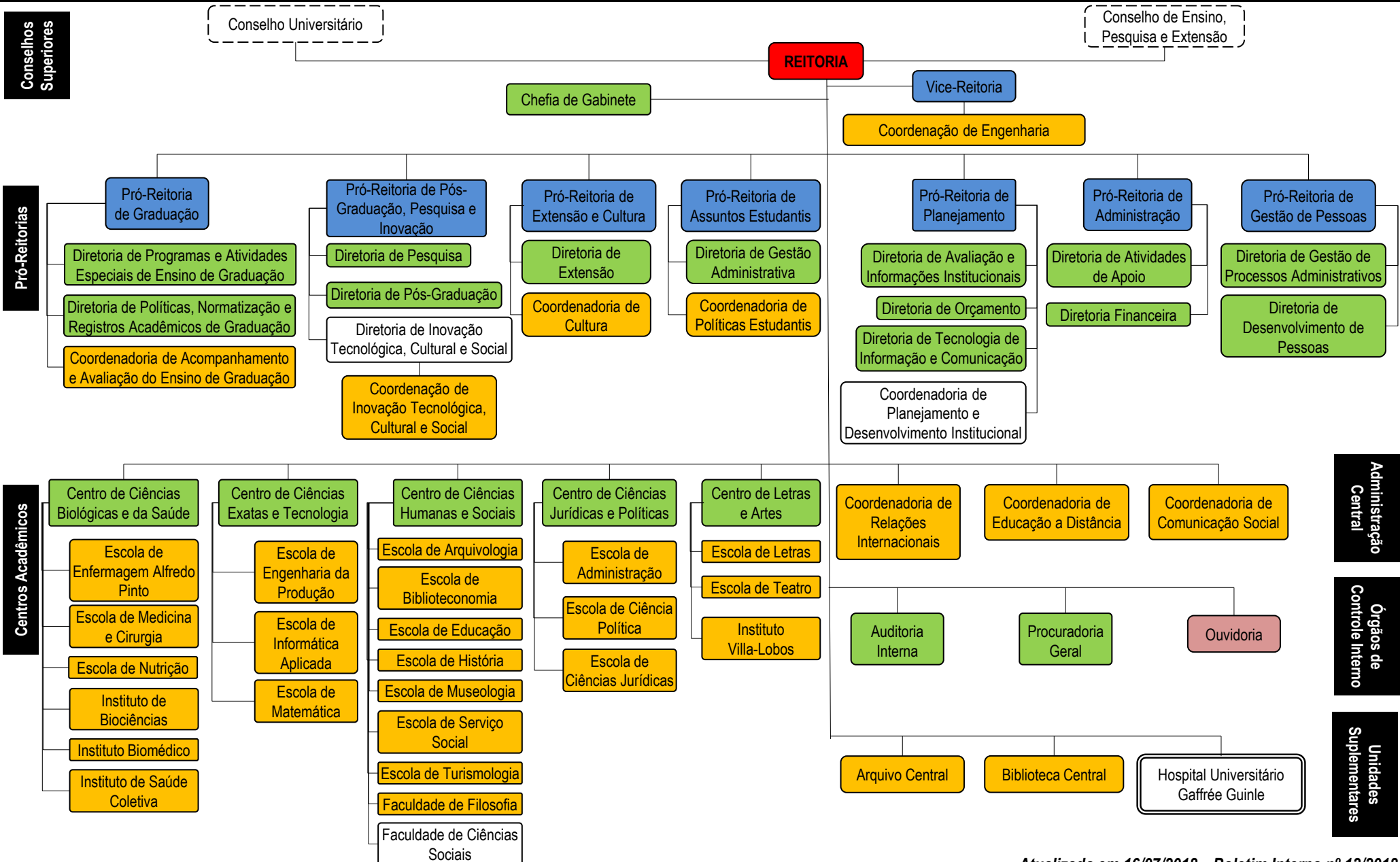
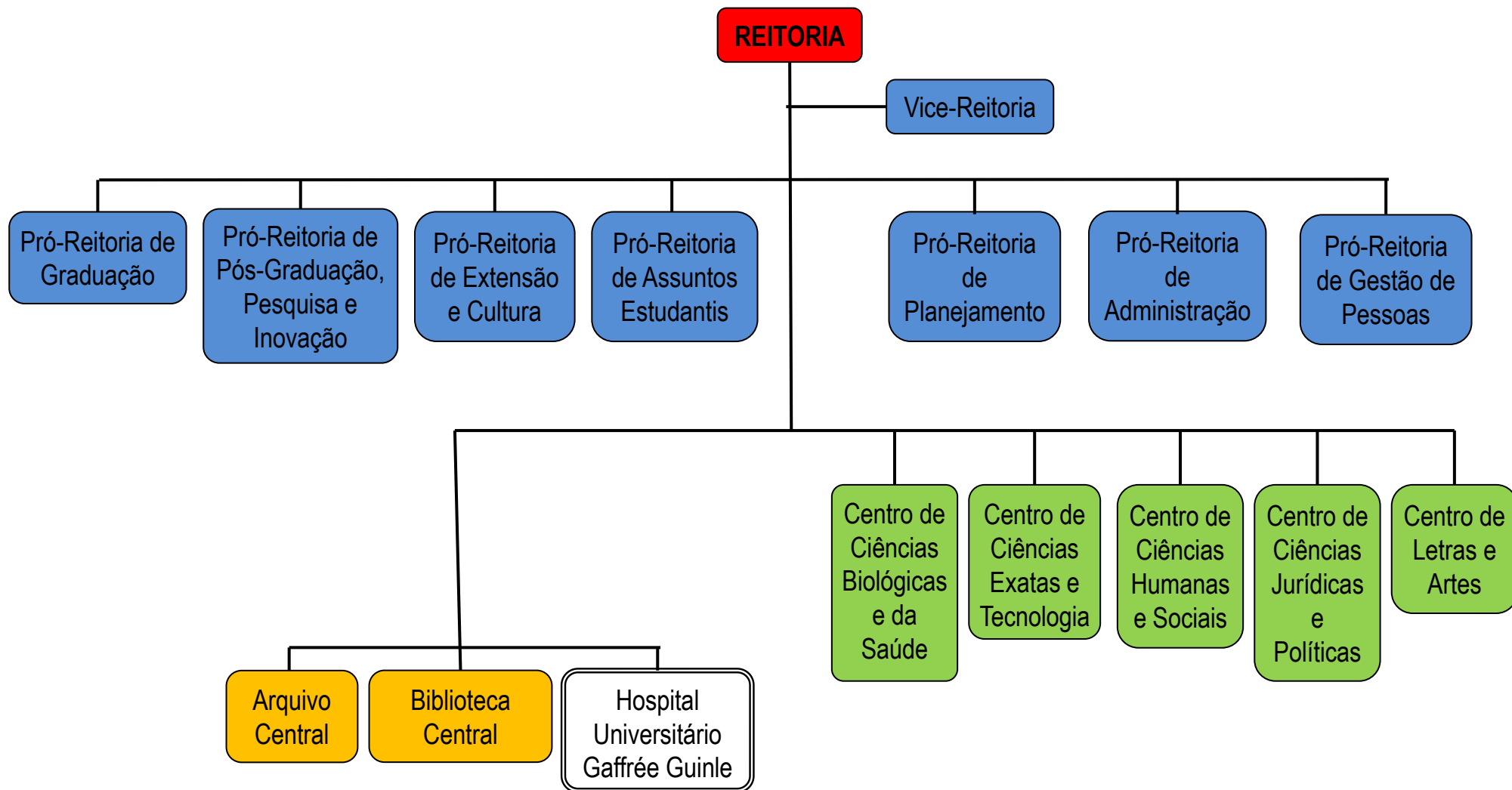


# ORGANOGRAMAS

CD-1	Reitoria	FG-1	Gerência // Departamento de Ensino
CD-2	Vice-Reitoria / Pró-Reitorias	FG-2	Divisão
CD-3	Diretorias // Decanias	FG-3	Supervisão
CD-4	Coordenadoria // Direção de escola, Faculdades e Institutos	FG-4	Assistência
		FG-5	Seção
		FG-6	Setor
		FG-7	Secretaria
		FCC	Coordenação de Curso Graduação e Pós-Graduação
		Conselhos	
		EBSERH	
		Sem CD/FG	

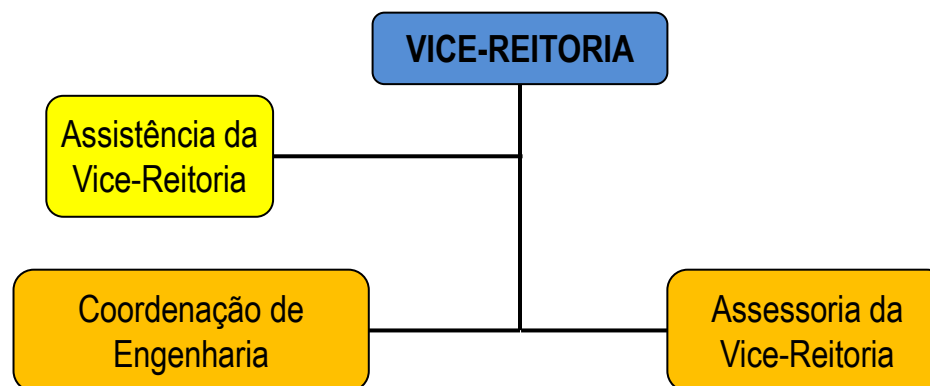


## GERAL





## VICE-REITORIA



## PRÓ-REITORIA DE GRADUAÇÃO - PROGRAD

PRÓ-REITORIA DE GRADUAÇÃO

Secretaria da Pró-Reitoria

Câmara de Graduação

Coordenadoria de Acompanhamento e Avaliação do Ensino de Graduação

Diretoria de Políticas, Normatização e Registros Acadêmicos de Graduação

Diretoria de Programas e Atividades Especiais de Ensino de Graduação

Gerência de Apoio Acadêmico

Divisão de Apoio ao Estudante de Graduação

Divisão de Processos Seletivos

Supervisão de Documentação e Registros Universitários

Secretaria de Acompanhamento e Avaliação de Cursos de Graduação

Seção de Apoio Operacional

Seção de Políticas, Legislação e Normas Acadêmicas

Seção de Currículos de Graduação

Seção de Matrículas Especiais

Seção de Programas e Atividades Especiais de Ensino

Seção de Convênios e Estágios

Sector de Normatização do Ensino de Graduação

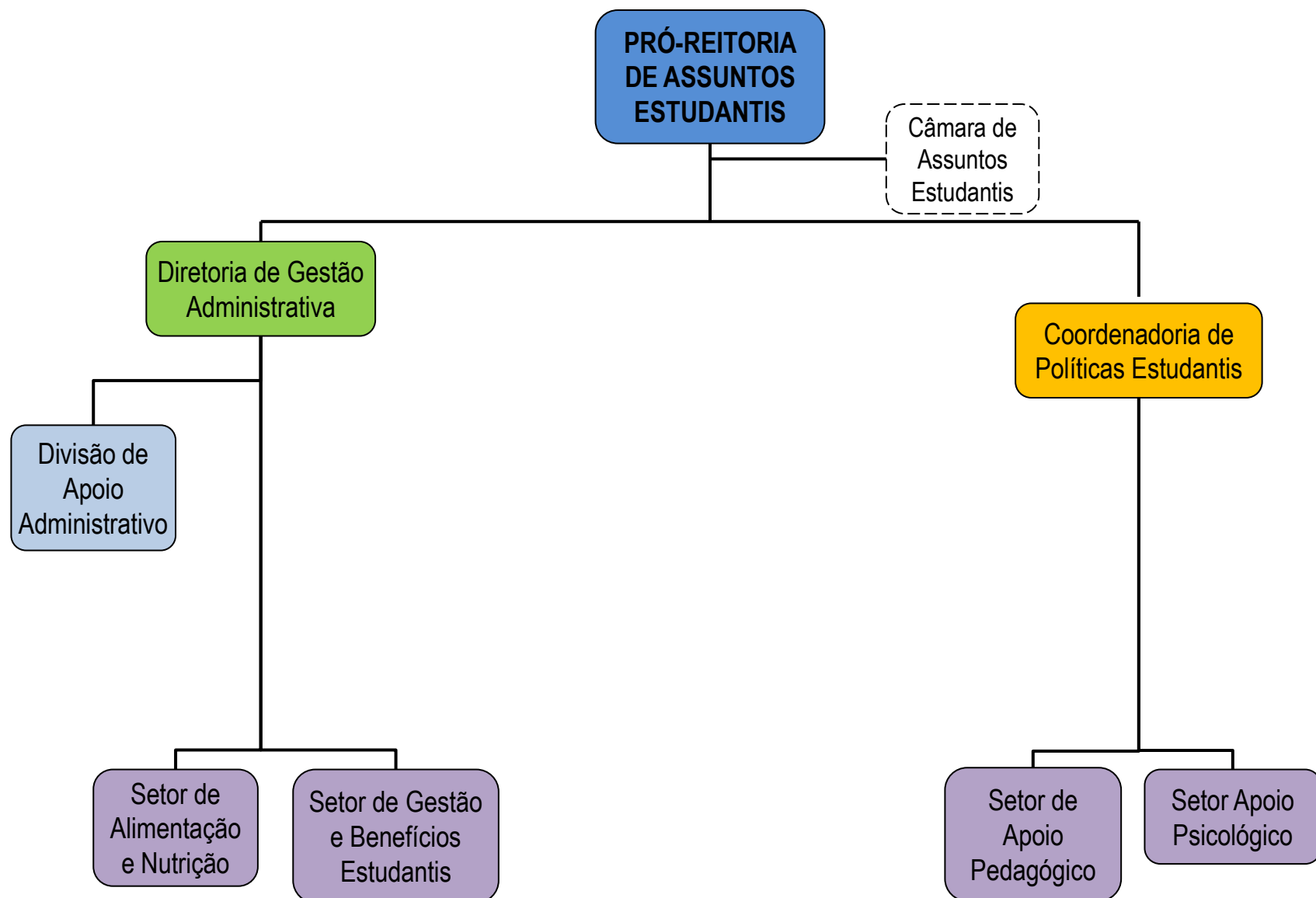
Sector de Acompanhamento de Currículos

Sector de Registros e Expedição

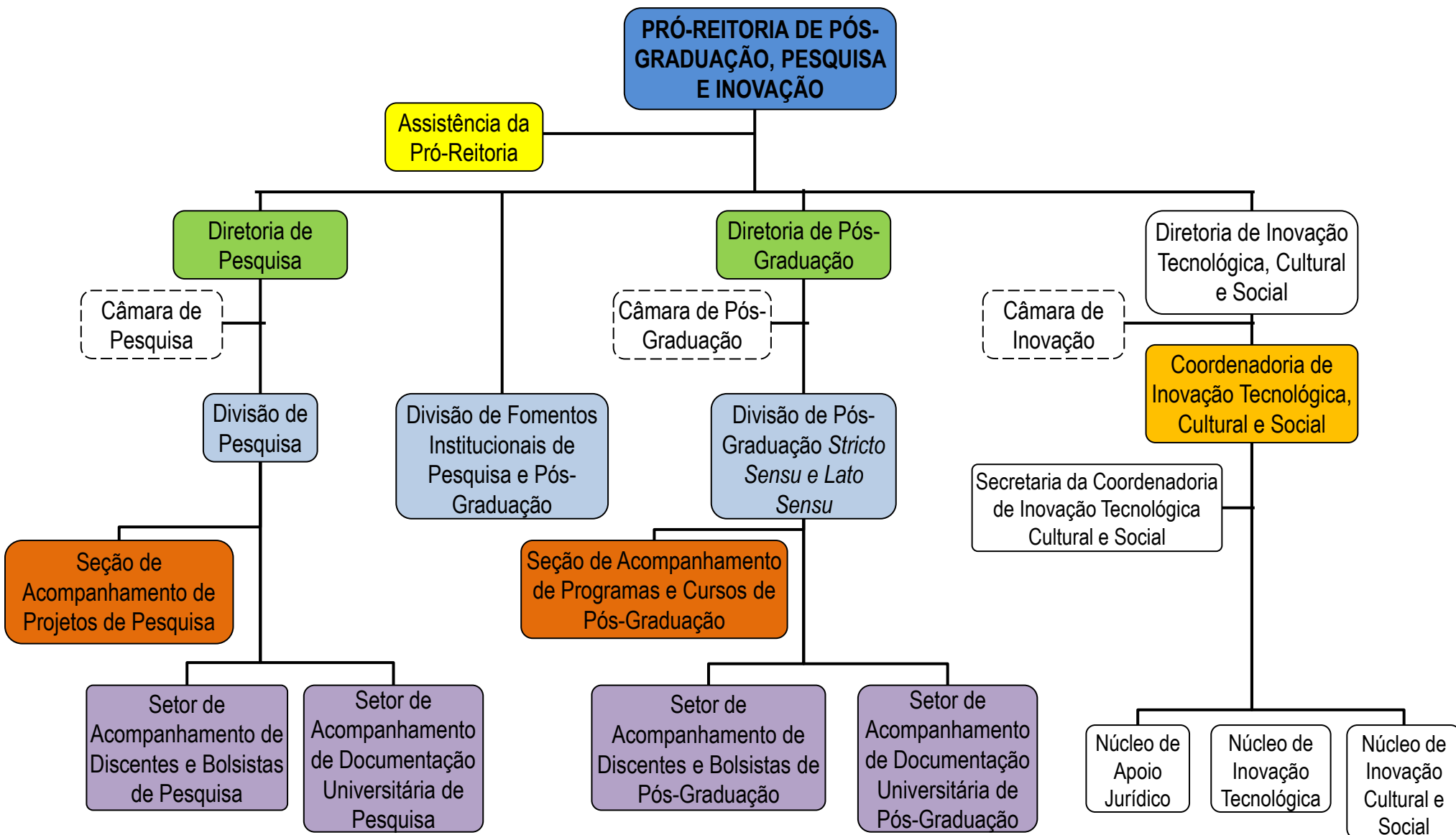
Sector de Programas de Ensino de Graduação

Sector de Estágios

## PRÓ-REITORIA DE ASSUNTOS ESTUDANTIS - PRAE

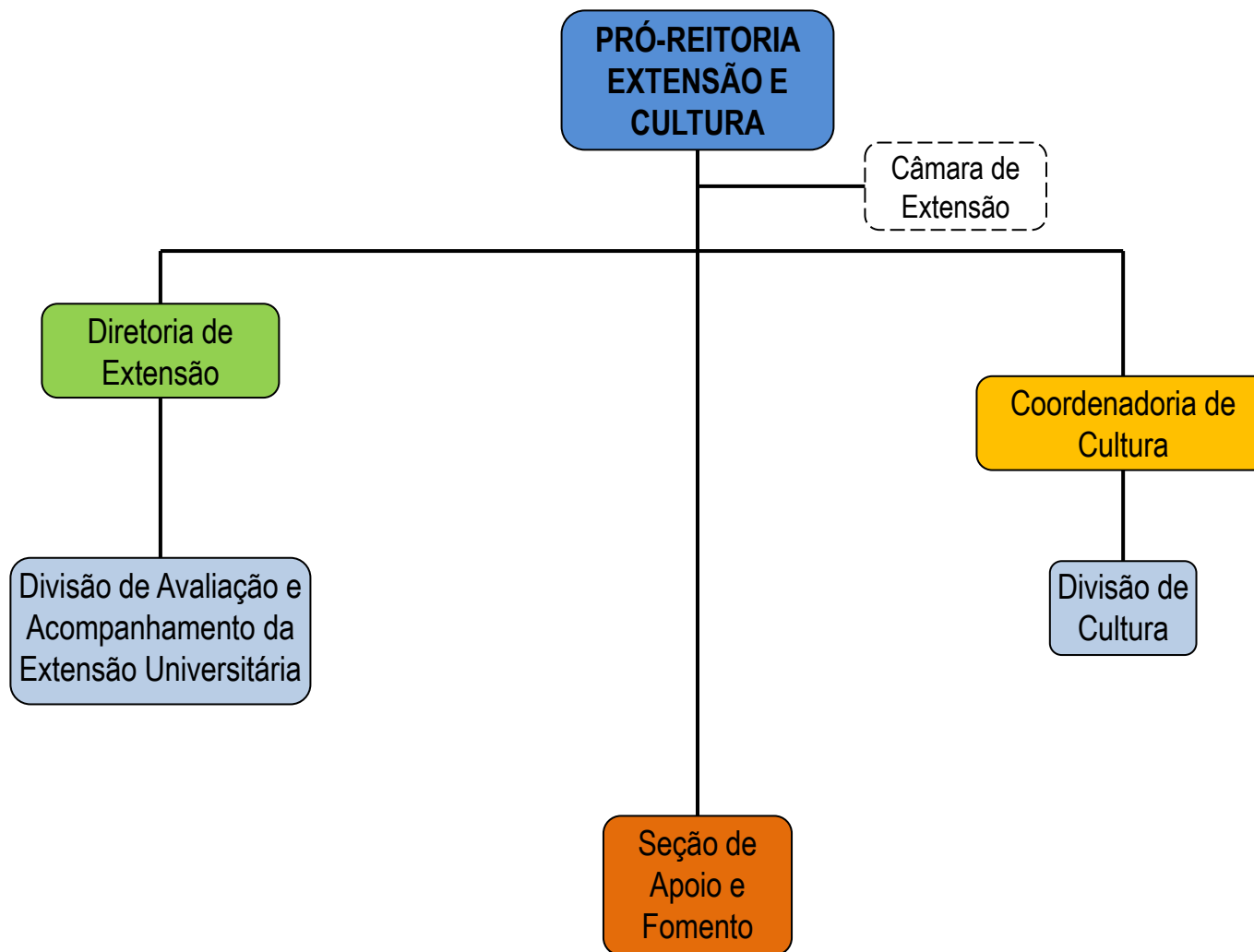


## PRÓ-REITORIA DE PÓS-GRADUAÇÃO, PESQUISA E INOVAÇÃO - PROPGPI

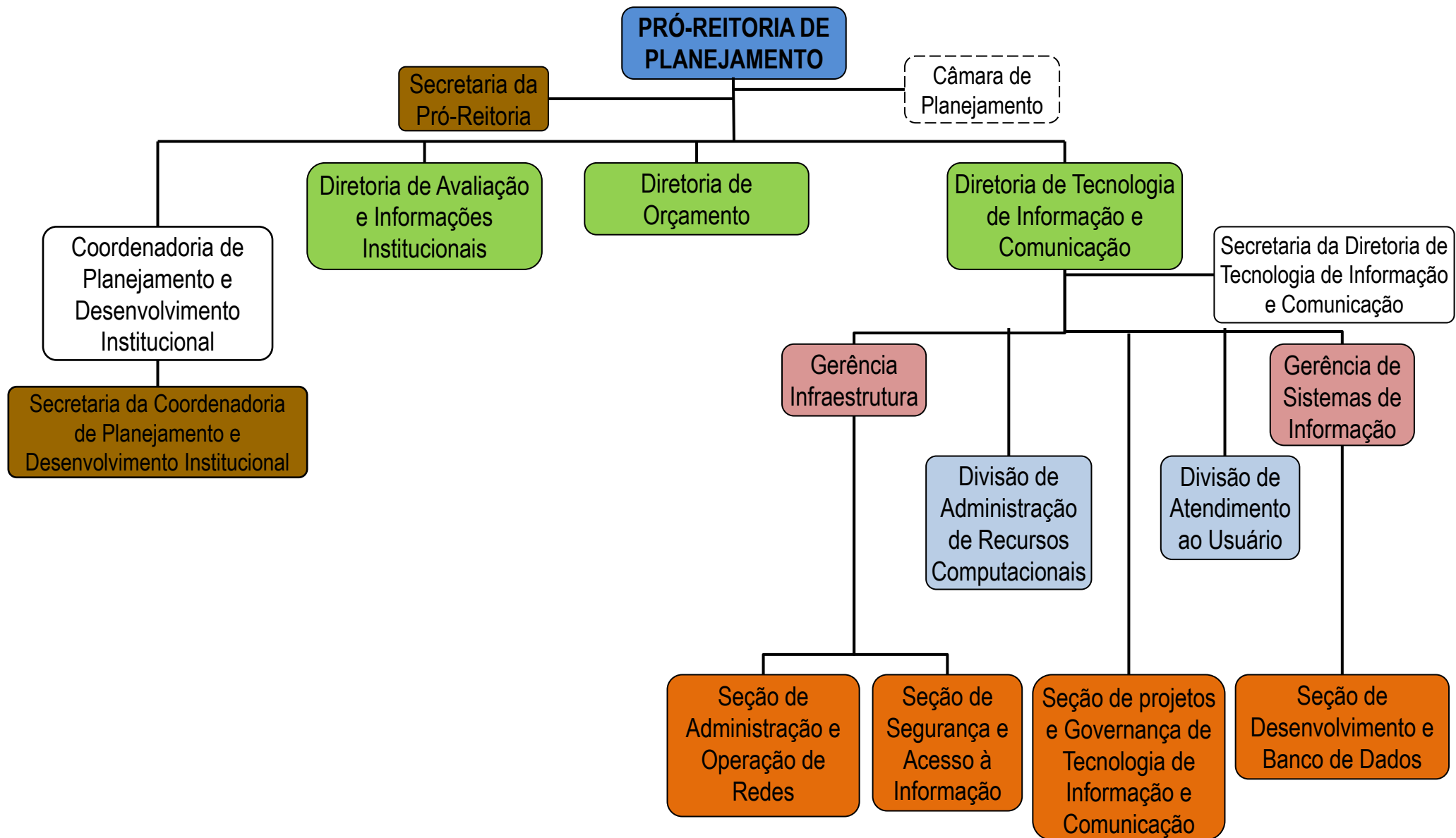




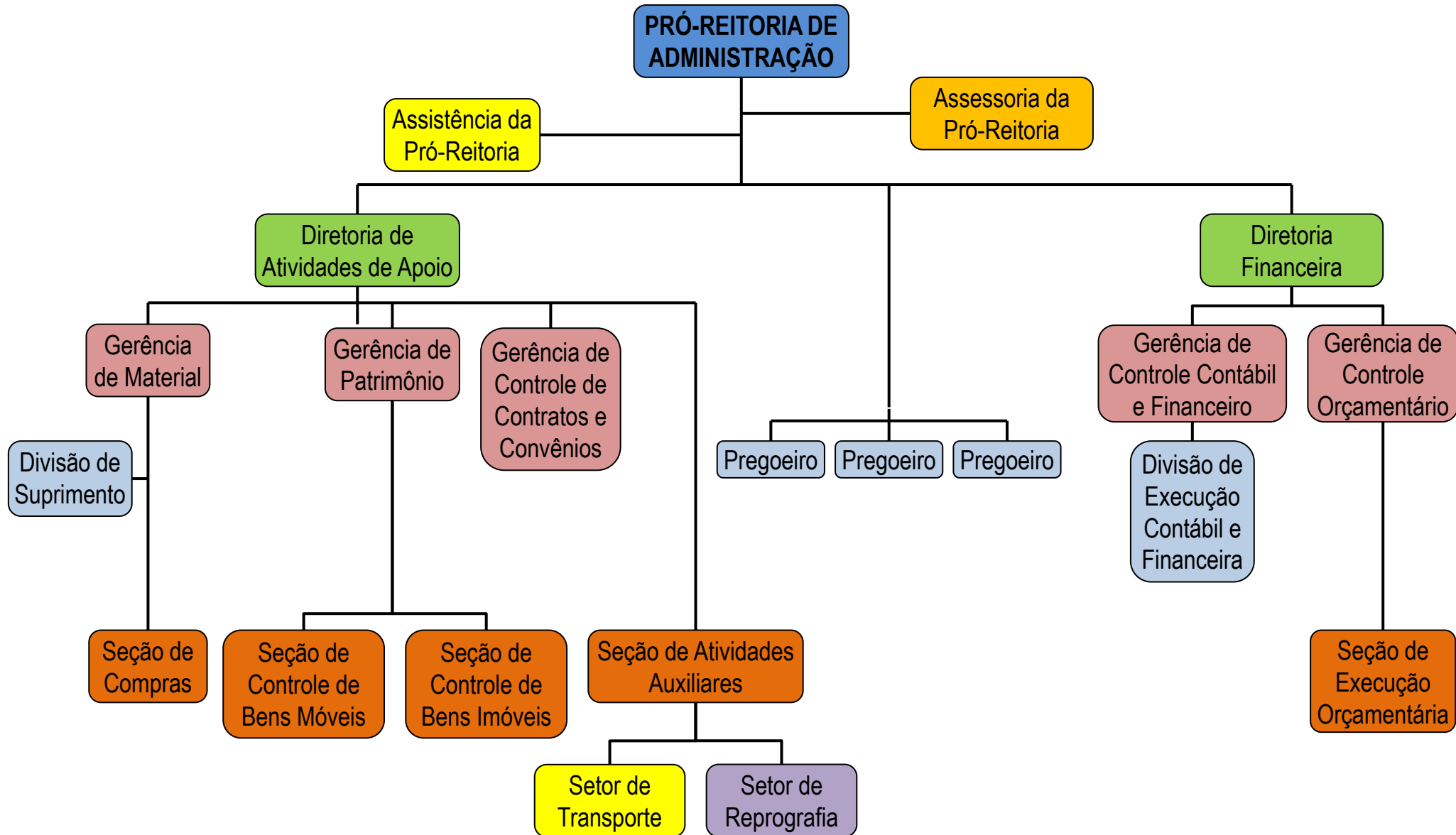
## PRÓ-REITORIA DE EXTENSÃO E CULTURA - PROExC



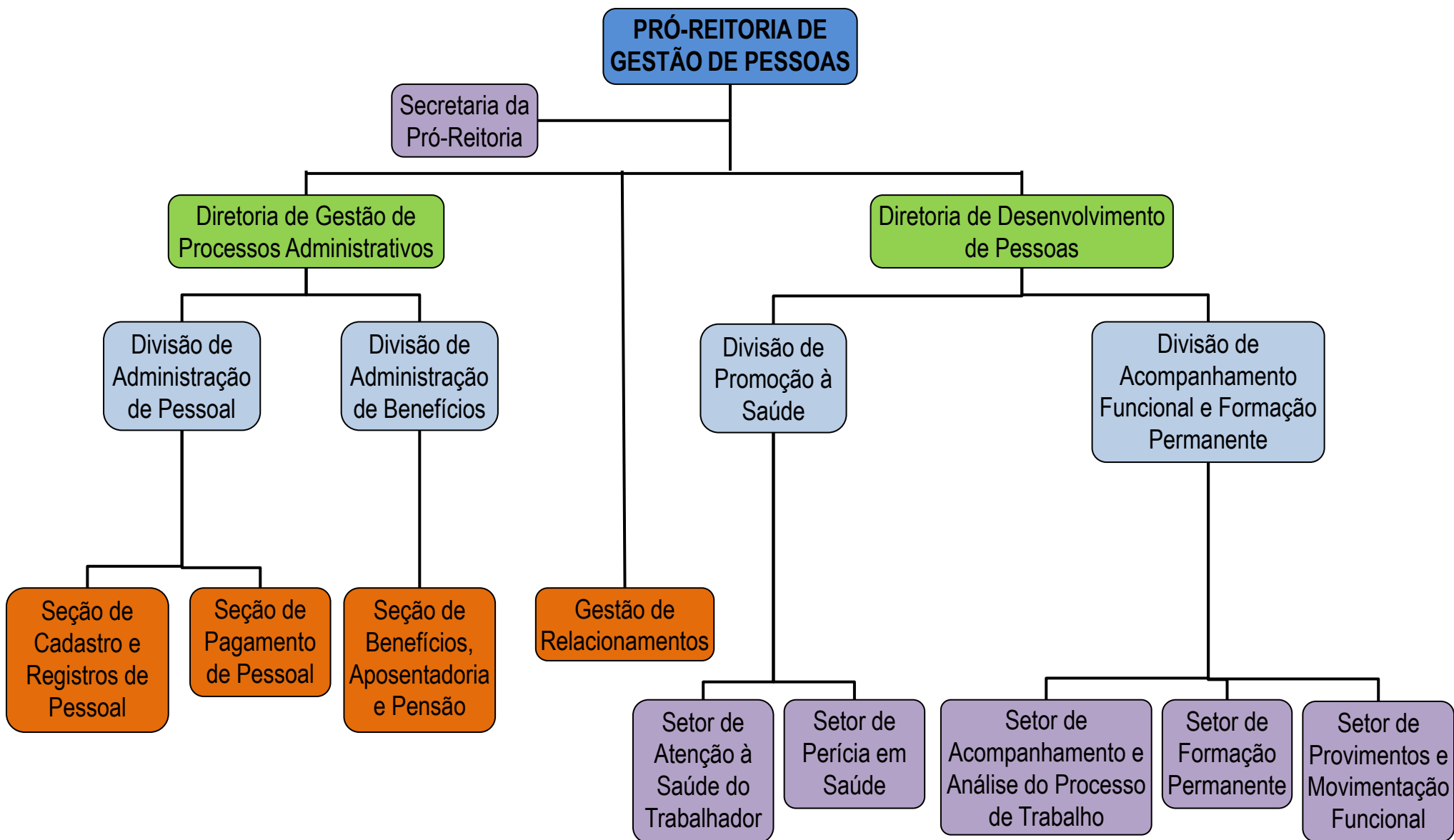
## PRÓ-REITORIA DE PLANEJAMENTO - PROPLAN



## PRÓ-REITORIA DE ADMINISTRAÇÃO - PROAD

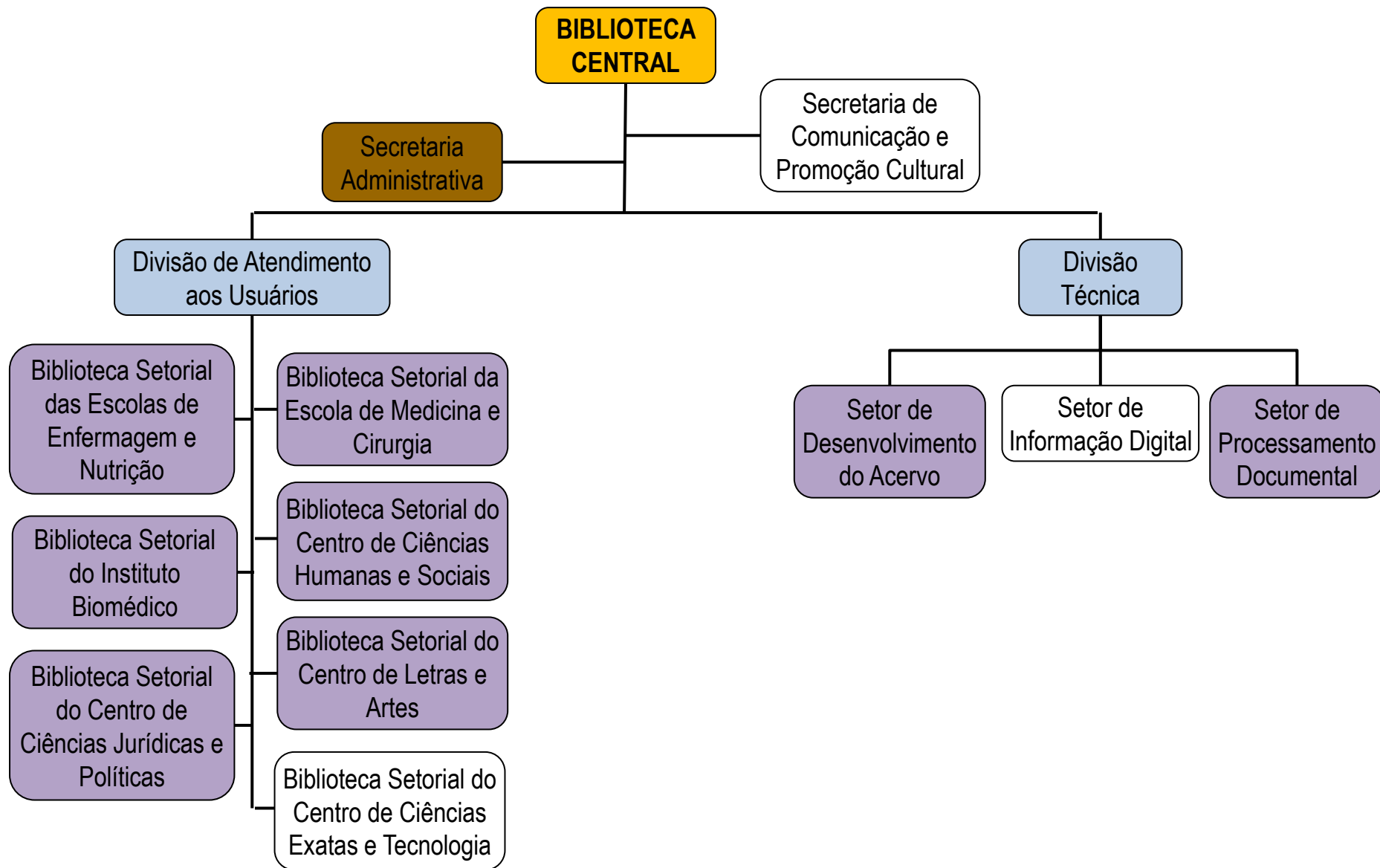


## PRÓ-REITORIA DE GESTÃO DE PESSOAS - PROGEPE



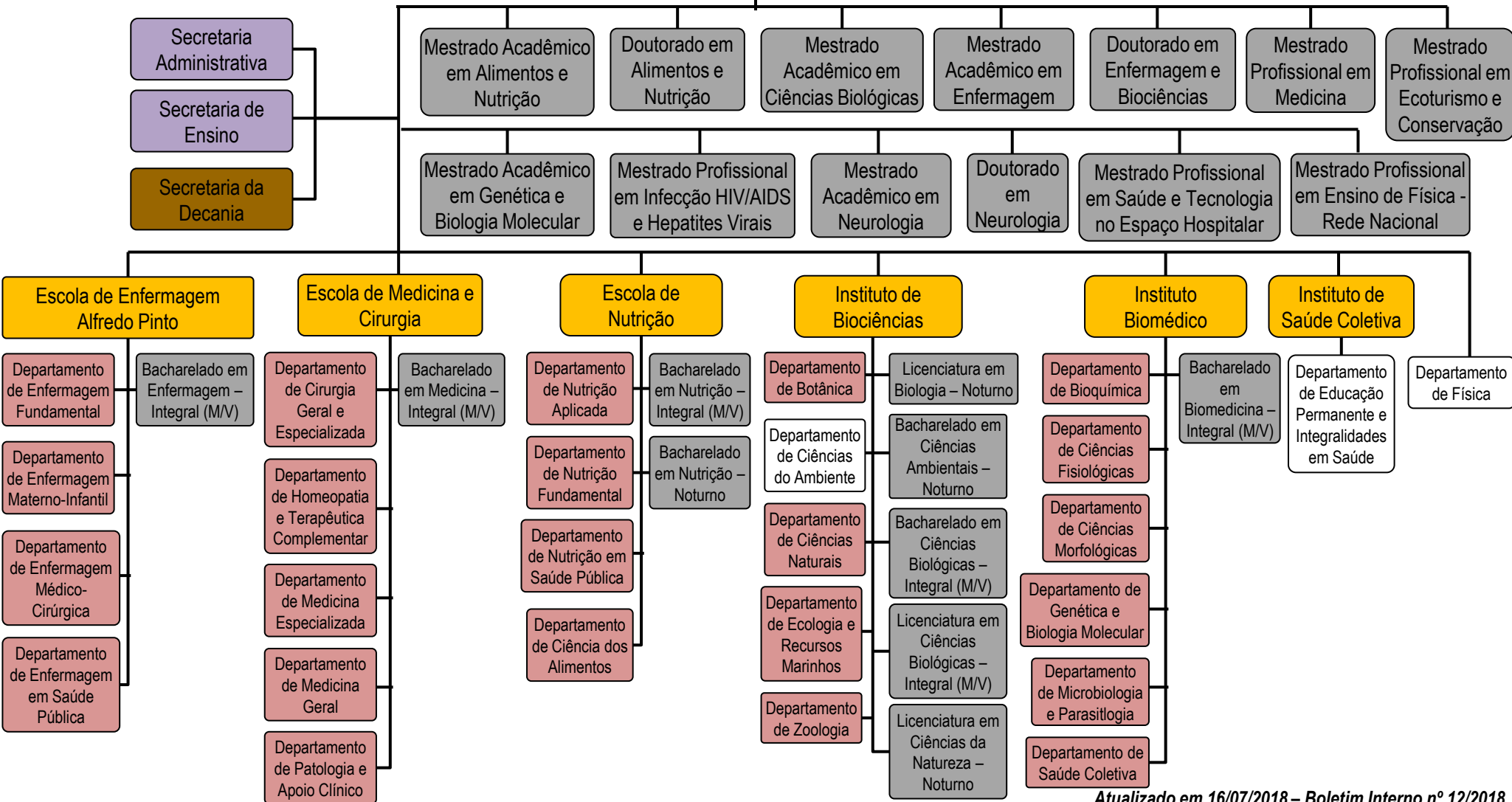


## BIBLIOTECA CENTRAL

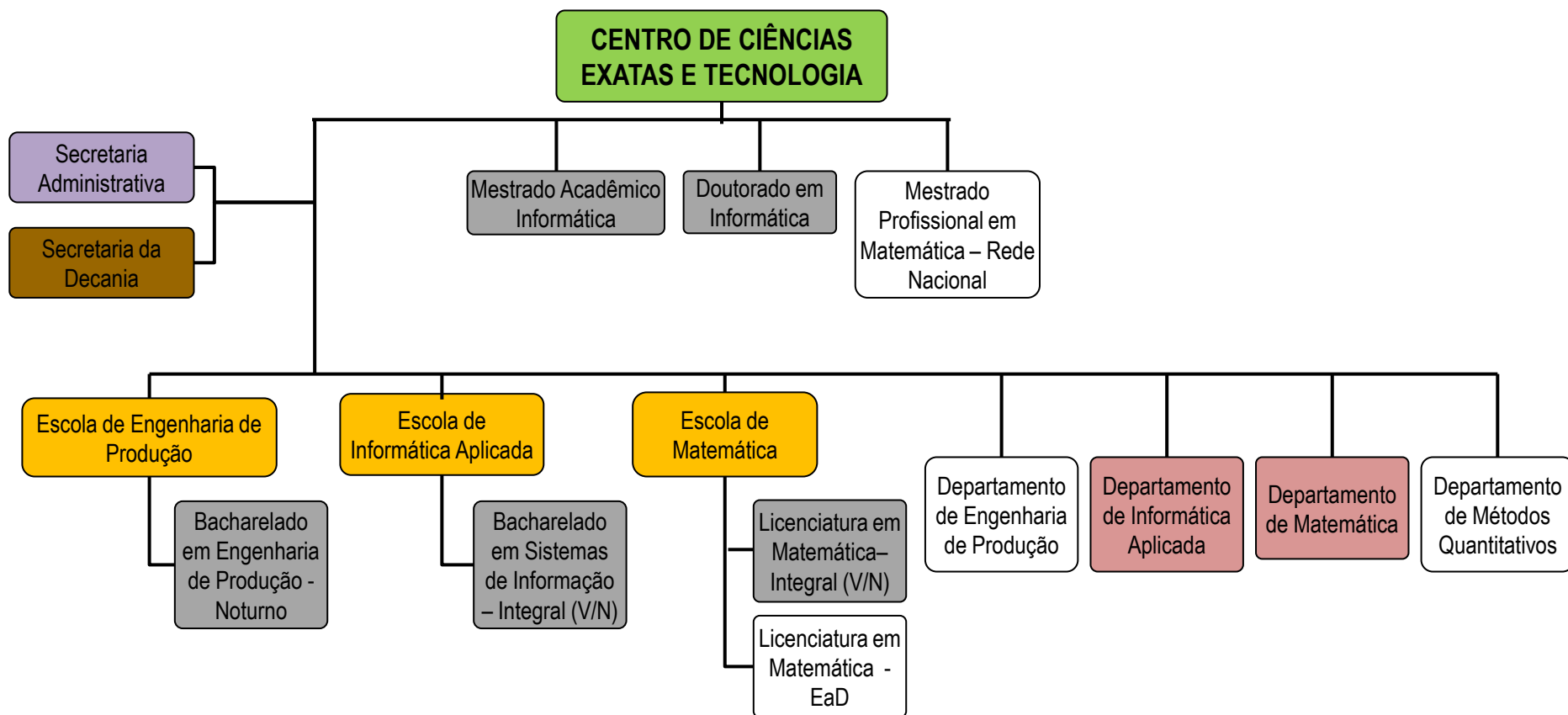


## CENTRO DE CIÊNCIAS BIOLÓGICAS E DA SAÚDE - CCBS

### CENTRO DE CIÊNCIAS BIOLÓGICAS E DA SAÚDE

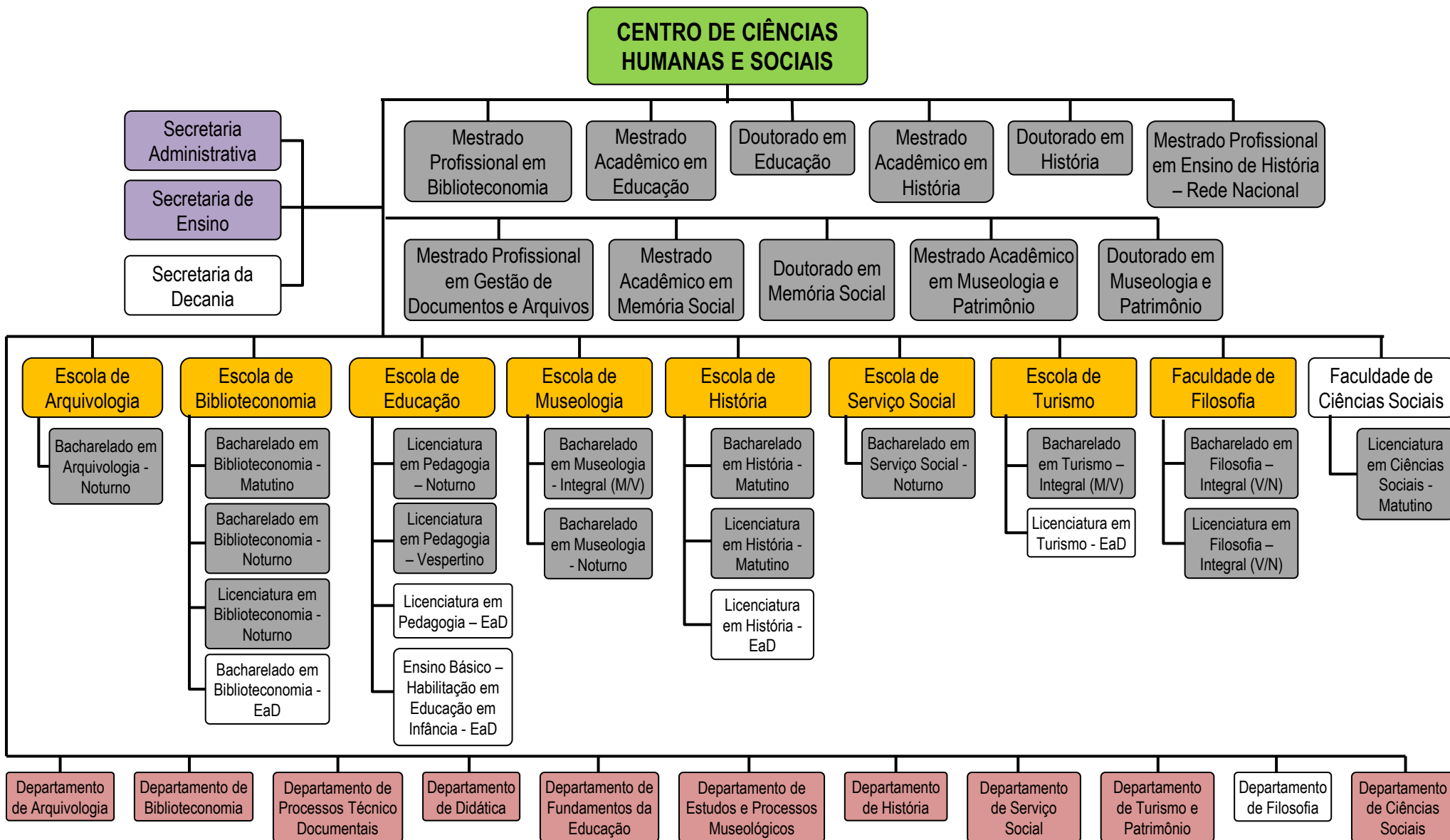


## CENTRO DE CIÊNCIAS EXATAS E TECNOLOGIA - CCET

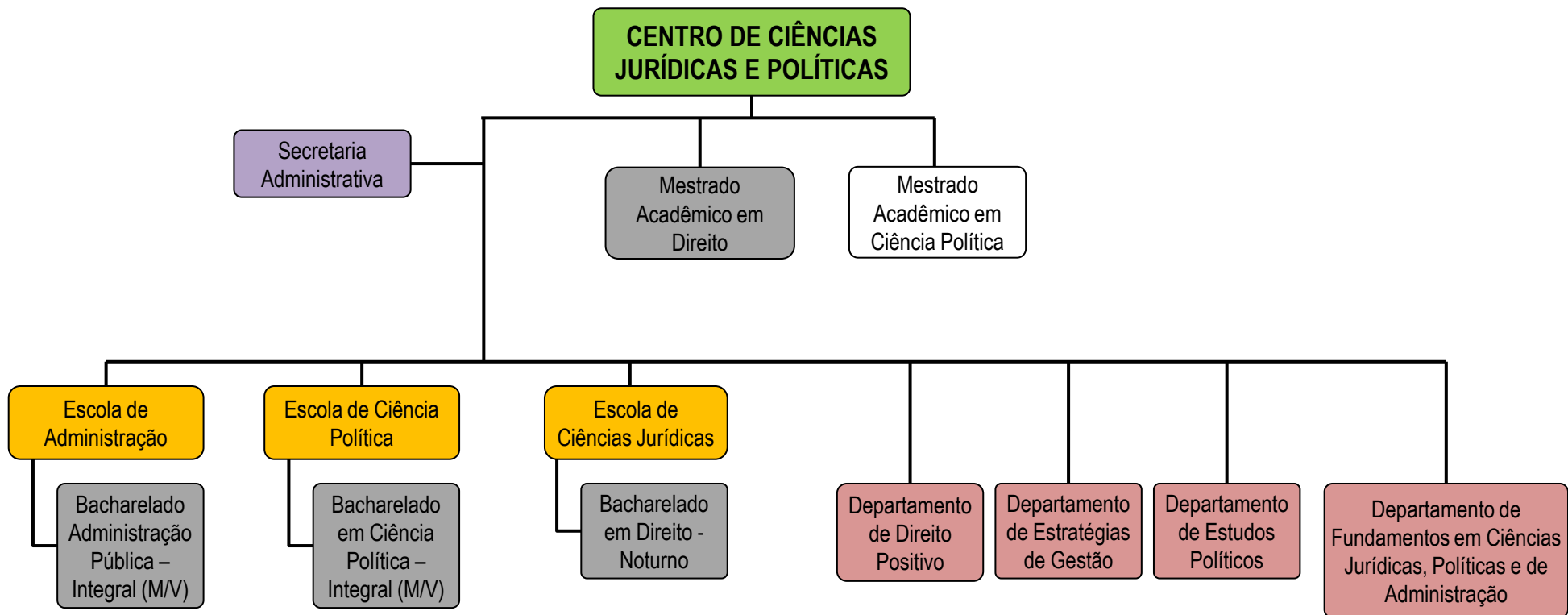




**CENTRO DE CIÊNCIAS HUMANAS E SOCIAIS - CCH**



## CENTRO DE CIÊNCIAS JURÍDICAS E POLÍTICAS - CCJP



**CENTRO DE LETRAS E ARTES - CLA**

