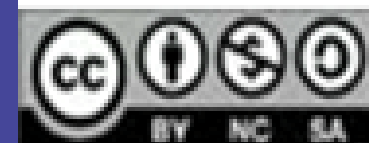


# VOCÊ CONHECE O SETOR DE APOIO PEDAGÓGICO (SEPED) E O SETOR DE APOIO PSICOLÓGICO (SEPSI)?



# POR QUE O SEPED E O SEPSI FORAM CRIADOS?



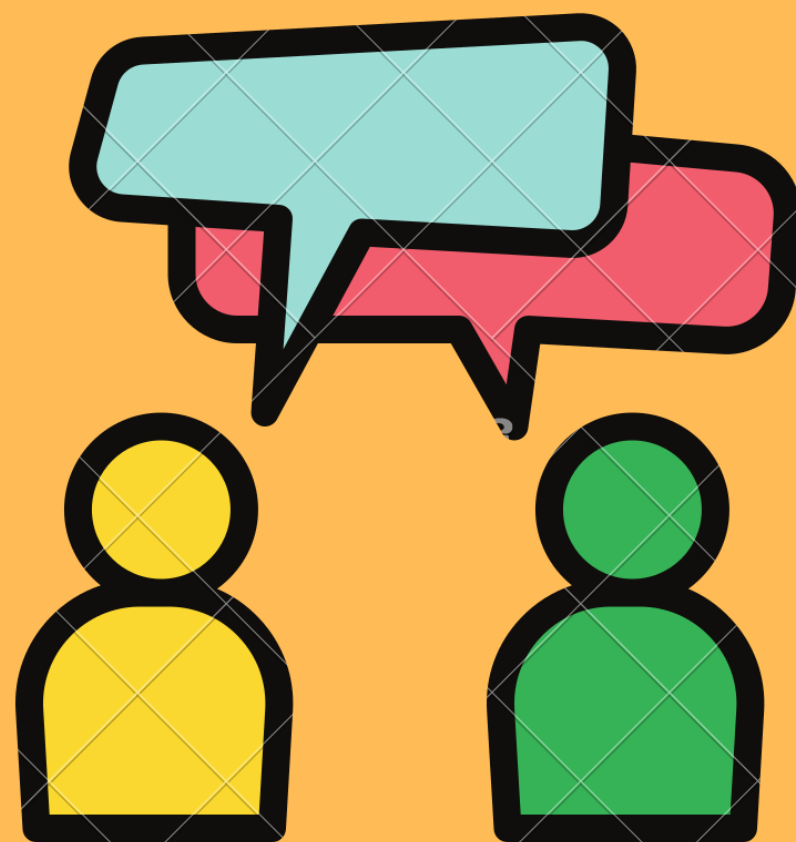
O SEPED e o SEPSI foram criados juntamente com a Pró-Reitoria de Assuntos Estudantis da UNIRIO. Esse trabalho vai ao encontro com o que está estabelecido no Decreto nº 7.234, que dispõe sobre o Programa Nacional de Assistência Estudantil – PNAES. O documento determina que as ações de assistência estudantil devem ser desenvolvidas entre diversas áreas, tais como: apoio pedagógico e atenção à saúde.

Como uma Política de Assistência Estudantil, os setores estão disponíveis para atender os estudantes da UNIRIO.



# **SETOR DE APOIO PEDAGÓGICO (SEPED)**

# OBJETIVOS GERAIS DO SEPED:



- **Acolher os estudante da UNIRIO;**
- **Construir coletivamente o trabalho desenvolvido com os alunos;**
- **Atuar de forma integrada com os profissionais da COPOE;**
- **Fortalecer a cooperação com os cursos e os setores da UNIRIO;**
- **Dialogar com outras instituições universitárias.**

# OBJETIVOS ESPECÍFICOS DO SEPED:

**Contribuir para a  
melhoria do  
desempenho  
acadêmico dos  
estudantes.**

**Agir,  
preventivamente,  
nas situações de  
retenção e  
evasão.**

**Apoiar  
pedagogicamente  
a permanência do  
estudante na  
universidade.**

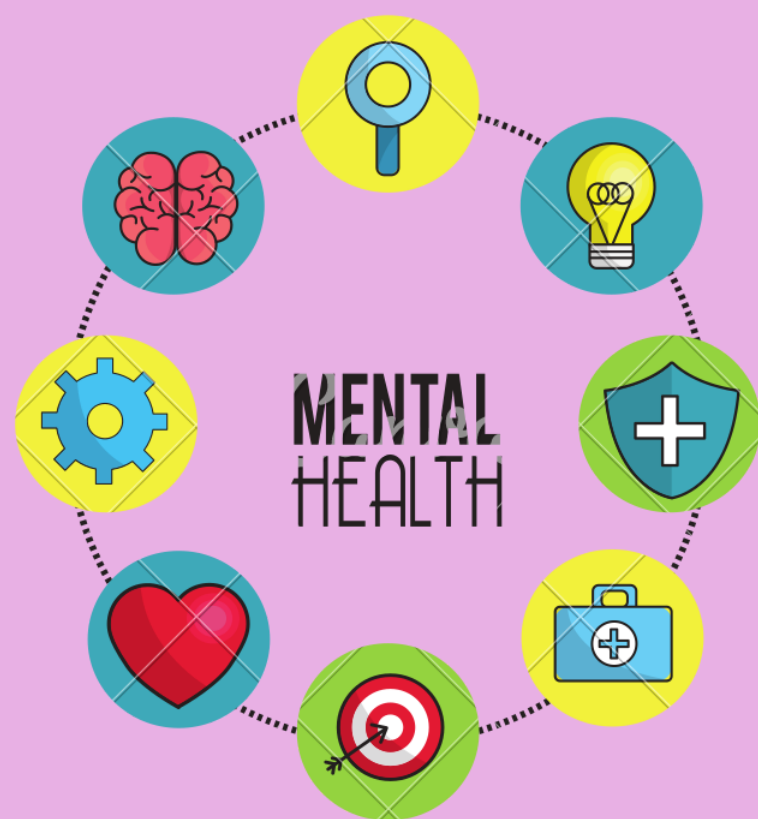
# COMO O SEPED PODE AJUDAR?

- Apoiando no desenvolvimento acadêmico;
- Auxiliando com os aspectos pedagógicos;
- Realizando atividades coletivas com espaço de fala e escuta, troca de experiências, discussões a cerca da instituição;
- Colaborando na organização da rotina de estudos;
- Contribuindo na organização da grade curricular;
- Abordando técnicas de estudo.



**SETOR DE APOIO PSICOLÓGICO  
(SEPSI)**

# PRESSUPOSTOS:



- Cabe ao serviço ser um espaço onde o discente solicitante possa, através da fala, ressignificar seu sofrimento e mobilizar recursos para lidar com ele. Não compete ao serviço apresentar ao estudante soluções predeterminadas.
- O setor tem como característica o caráter pontual dos atendimentos. Sendo assim, não possui estrutura para oferecer serviço de psicoterapia ou emergência.
- Considerando que a saúde mental é responsabilidade de todos que fazem parte da universidade, a construção de um ambiente acadêmico mais acolhedor e saudável precisa ser coletiva.



# **QUESTÕES MAIS COMUNS QUE CHEGAM AO SEPSI:**

**Dificuldade de adaptação ao ambiente e rotina da universidade;**

**Dificuldades nas relações interpessoais;**

**Difícil acesso à universidade, devido à precariedade do transporte público;**

**“Alta cobrança” em relação ao bom desempenho na universidade;**

**Questões financeiras.**

# OBJETIVOS DO SEPSI:

1

Contribuir para a saúde mental da comunidade discente, abordando as condições biológicas, psicológicas e sociais de cada estudante, entendendo-o como parte fundamental para a qualidade de vida da população universitária.

2

Colaborar com a política de Assistência Estudantil, visando a permanência do aluno na UNIRIO; a melhoria do desempenho acadêmico e o estímulo à construção de novos conceitos na relação aluno-Universidade.

3

Participar de projetos em equipes inter e multidisciplinar para a melhoria das relações no ambiente universitário.

# COMO O SEPSI PODE AJUDAR?

Realizando atendimento em grupo e/ou individualmente aos estudantes solicitantes visando acolher e trabalhar questões que afetam psicologicamente os discentes e influenciam o contexto acadêmico.

Mediando quando necessário encaminhamentos em saúde mental para rede externa.

Propondo espaços de reflexão sobre a instituição e o modo como os discentes são afetados por ela.

# TRABALHO INTEGRADO SEPED E SEPSI



Desde 2019.2, o SEPED e o SEPSI têm realizado um trabalho mais integrado. Essa proposta se deu a partir do entendimento dos seguintes aspectos:

- Fala dos estudantes nos atendimentos individuais e coletivos;
- Interação entre os setores, percebendo que é fundamental a integração dos profissionais dessas duas áreas, porque questões acadêmicas podem ser influenciadas por aspectos subjetivos, e vice-versa;

# COMO SOLICITAR APOIO PEDAGÓGICO E/OU APOIO PSICOLÓGICO?

## Solicitação

Durante o período de suspensão das atividades presenciais, devido à pandemia de COVID-19, as solicitações estão acontecendo por meio dos e-mails dos setores: [apoio pedagogico.prae@unirio.br](mailto:apoio pedagogico.prae@unirio.br) e [apoio psi.prae@gmail.com](mailto:apoio psi.prae@gmail.com)

## O que é o Grupo de Recepção?

É o momento de recepção e acolhimento coletivo de estudantes da UNIRIO que buscam apoio psicológico e apoio pedagógico.

## O que acontece depois do Grupo de Recepção?

- 1) Grupo de continuidade.
- 2) Em alguns casos, pode haver orientação de acordo com a demanda do estudante, por meio de:
  - Atendimento Integrado - Atendimento individual realizado com os profissionais que mediarão o Grupo de Recepção.
  - Apoio Psicológico com um profissional de psicologia.
  - Apoio Pedagógico com um profissional de pedagogia.