

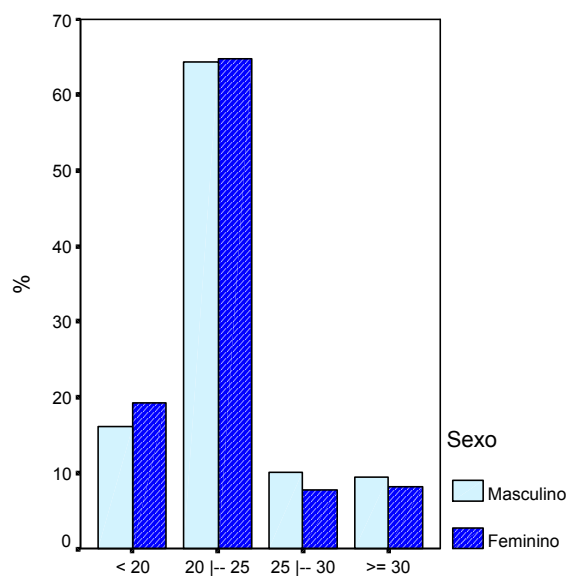
Análise dos Indicadores Sociais

1. Dados sobre o Estudante

- Distribuição percentual dos Estudantes segundo Sexo e Idade

Grupos de Idade	Sexo		Total
	Masculino	Feminino	
< 20 anos	4,7%	13,7%	18,3%
20 -- 25 anos	18,6%	46,1%	64,7%
25 -- 30 anos	2,9%	5,5%	8,4%
>= 30 anos	2,8%	5,8%	8,6%
Total	29,0%	71,0%	100,0%

Distribuição percentual dos Estudantes segundo Sexo e Idade



- **Tipo de escola que cursou o Ensino Médio segundo classificação ANEP**

Tipo de escola	Classe socioeconômica				Total
	A	B1	B2	C,D,E	
Integralmente em escola pública	12,3%	23,6%	33,7%	52,8%	32,7%
Maior parte em escola pública	4,1%	8,4%	6,5%	5,2%	6,2%
Integralmente em escola particular	76,2%	55,6%	51,3%	30,6%	51,0%
Maior parte em escola particular	5,7%	11,2%	8,0%	9,3%	8,8%
Não se aplica	1,6%	1,1%	0,5%	2,1%	1,3%
Total	100,0%	100,0%	100,0%	100,0%	100,0%

- **Se freqüentou cursinho pré-vestibular nos seis meses anteriores ao ingresso na universidade segundo classificação ANEP**

Freqüentou	Classe socioeconômica				Total
	A	B1	B2	C,D,E	
Não	33,6%	27,1%	32,7%	35,2%	32,1%
Sim	66,4%	72,9%	67,3%	64,8%	67,9%
Total	100,0%	100,0%	100,0%	100,0%	100,0%

- **Cor da pele segundo classificação ANEP**

Cor da pele	Classe socioeconômica				Total
	A	B1	B2	C,D,E	
Branca	87,0%	75,1%	68,3%	54,9%	69,6%
Preta	0,8%	4,5%	8,9%	14,0%	7,8%
Indígena	-	0,6%	1,0%	0,5%	0,6%
Amarela	2,4%	4,0%	1,5%	0,5%	2,0%
Parda	9,8%	15,8%	20,3%	30,1%	20,0%
Total	100,0%	100,0%	100,0%	100,0%	100,0%

- **Situação conjugal e estudantes com filhos**

	<i>É casado(a)?</i>	<i>Mora com companheiro(a)?</i>	<i>Tem filho(s)?</i>
Não	91,7%	80,8%	93,1%
Sim	7,1%	4,2%	6,1%
S/resposta	1,2%	14,9%	0,8%
Total	100,0%	100,0%	100,0%

2. Condições de Moradia do Estudante

• Local de nascimento e de moradia anterior ao ingresso na universidade

Local	Onde nasceu	Onde morava
Região metropolitana da Universidade	75,6%	80,3%
Em outra cidade do estado da Universidade	13,3%	12,8%
Em outro estado da Região Norte	1,0%	0,1%
Em outro estado da Região Nordeste	1,9%	0,4%
Em outro estado da Região Centro-Oeste	1,1%	0,7%
Em outro estado da Região Sudeste	5,9%	4,7%
Em outro estado da Região Sul	0,7%	0,4%
Em outro país	0,5%	0,6%
Total	100,0%	100,0%

• Local de nascimento segundo classificação ANEP

Onde nasceu	Classe socioeconômica				Total
	A	B1	B2	C,D,E	
Região metropolitana da Universidade	82,1%	75,8%	76,7%	73,0%	76,4%
Em outra cidade do estado da Universidade	8,9%	9,6%	14,4%	18,9%	13,4%
Em outro estado da Região Norte	2,4%	1,1%	0,5%	-	0,9%
Em outro estado da Região Nordeste	0,8%	2,2%	0,5%	3,1%	1,7%
Em outro estado da Região Centro-Oeste	1,6%	1,1%	1,0%	1,0%	1,1%
Em outro estado da Região Sudeste	4,1%	7,9%	5,0%	4,1%	5,3%
Em outro estado da Região Sul	-	1,1%	1,0%	-	0,6%
Em outro país	-	1,1%	1,0%	-	0,6%
Total	100,0%	100,0%	100,0%	100,0%	100,0%

• Local de moradia anterior segundo classificação ANEP

Onde morava	Classe socioeconômica				Total
	A	B1	B2	C,D,E	
Região metropolitana da Universidade	86,1%	79,3%	81,4%	78,0%	80,8%
Em outra cidade do estado da Universidade	8,2%	10,3%	13,6%	17,8%	13,0%
Em outro estado da Região Norte	-	0,6%	-	-	0,1%
Em outro estado da Região Nordeste	-	1,1%	-	0,5%	0,4%
Em outro estado da Região Centro-Oeste	0,8%	0,6%	0,5%	0,5%	0,6%
Em outro estado da Região Sudeste	3,3%	5,7%	4,0%	3,1%	4,1%
Em outro estado da Região Sul	0,8%	0,6%	0,5%	-	0,4%
Em outro país	0,8%	1,7%	-	-	0,6%
Total	100,0%	100,0%	100,0%	100,0%	100,0%

- **Situação Atual de Moradia/Déficit de Moradia Estudantil**

Situação atual de moradia	Classe socioeconômica				Total
	A	B1	B2	C,D,E	
Com os pais, cônjuge ou companheiro	84,6%	84,3%	87,6%	85,7%	85,7%
Casa de amigos / casa de familiares	6,5%	5,6%	4,5%	4,6%	5,2%
Casa mantida pela família/pensão/ hotel/ pensionato/ república particular	8,1%	8,4%	5,9%	4,6%	6,6%
Moradia pertencente à Universidade	-	-	-	-	-
Demais situações	0,8%	1,7%	2,0%	5,1%	2,6%
Total	100,0%	100,0%	100,0%	100,0%	100,0%

- **Participação dos estudantes nos programas de Assistência Estudantil**

Participação em:	Frequência	%
Alimentação	10	1,4
Moradia	1	0,1
Psicoterapia	6	0,8
Assistência médica	2	0,3
Assistência odontológica	1	0,1
Bolsa de trabalho/manutenção	3	0,4
Bolsa de transporte	4	0,5
Outros programas de assistência	2	0,3
Não participa de programas de assistência	706	96,7

3. Alimentação – Restaurante Universitário

- **Utilização do Restaurante Universitário segundo classificação ANEP**

Utilização do restaurante universitário	Classe socioeconômica				Total
	A	B1	B2	C,D,E	
Café da manhã, almoço e jantar	-	-	-	3,9%	1,1%
Almoço	8,9%	10,8%	8,6%	5,2%	8,3%
Jantar	1,8%	1,4%	-	-	0,7%
Eventualmente	23,2%	36,5%	32,9%	15,6%	27,1%
Não utiliza	66,1%	51,4%	58,6%	75,3%	62,8%
Total	100,0%	100,0%	100,0%	100,0%	100,0%

4. Manutenção e Trabalho do Estudante

- **Atividade (trabalho) não acadêmica remunerada segundo classificação ANEP**

Atividade não acadêmica remunerada	Classe socioeconômica				Total
	A	B1	B2	C,D,E	
Não exerce	70,7%	78,7%	71,0%	61,7%	70,3%
Eventualmente	13,0%	8,4%	8,5%	9,8%	9,7%
Exerce	16,3%	12,9%	20,5%	28,5%	20,0%
Total	100,0%	100,0%	100,0%	100,0%	100,0%

- **Atividade acadêmica remunerada segundo classificação ANEP**

Atividade acadêmica	Classe socioeconômica				Total
	A	B1	B2	C,D,E	
Exerce	22,0%	21,8%	22,8%	28,4%	24,0%
Não exerce	78,0%	78,2%	77,2%	71,6%	76,0%
Total	100,0%	100,0%	100,0%	100,0%	100,0%

- **Participação na vida econômica no grupo familiar segundo classificação ANEP**

Participação na vida econômica do grupo familiar	Classe socioeconômica				Total
	A	B1	B2	C,D,E	
Não trabalha	69,9%	72,5%	59,6%	44,3%	60,5%
Trabalha, mas depende da família	25,2%	19,7%	20,2%	21,1%	21,2%
Trabalha para próprio sustento	4,1%	3,9%	7,1%	10,3%	6,6%
Trabalha e contribui ou é arrimo de família	0,8%	3,9%	13,1%	24,2%	11,7%
Total	100,0%	100,0%	100,0%	100,0%	100,0%

5. Meio de Transporte

- **Principal meio de transporte para chegar à Universidade segundo classificação ANEP**

Meio de transporte	Classe socioeconômica				Total
	A	B1	B2	C,D,E	
A pé/de carona/de bicicleta	8,1%	3,9%	4,5%	3,1%	4,6%
Transporte coletivo	60,2%	83,7%	91,0%	95,9%	85,1%
Transporte próprio	30,1%	12,4%	4,5%	1,0%	10,0%
Transporte locado (prefeitura e/ou escolar)	1,6%	-	-	-	0,3%
Total	100,0%	100,0%	100,0%	100,0%	100,0%

6. Condições de Saúde do Estudante

6.1 – Utilização dos serviços de saúde

- **Atendimento médico preferencial segundo classificação ANEP**

Atendimento médico	Classe socioeconômica				Total
	A	B1	B2	C,D,E	
Rede pública	2,5%	7,3%	18,6%	44,4%	20,2%
Rede particular	40,5%	38,8%	40,7%	23,5%	35,3%
Convênios tipo seguro saúde	56,2%	50,0%	38,7%	30,6%	42,4%
Serviço médico da Universidade	0,8%	3,9%	2,0%	1,5%	2,2%
Total	100,0%	100,0%	100,0%	100,0%	100,0%

6.2 – Hábitos preventivos

- **Tempo médio decorrido da última consulta médica segundo classificação ANEP**

Última consulta médica de rotina	Classe socioeconômica				Total
	A	B1	B2	C,D,E	
No último ano	81,7%	74,0%	71,4%	67,2%	72,6%
Entre 1 e 5 anos	8,3%	10,2%	17,1%	18,5%	14,2%
Há mais de 5 anos	3,3%	5,1%	3,5%	3,6%	3,9%
Não lembra/nunca foi	6,7%	10,7%	8,0%	10,8%	9,3%
Total	100,0%	100,0%	100,0%	100,0%	100,0%

- **Tempo médio decorrido da última consulta médica segundo sexo**

Última consulta médica de rotina	Sexo		Total
	Masculino	Feminino	
No último ano	54,5%	79,6%	72,3%
Entre 1 e 5 anos	21,8%	11,3%	14,3%
Há mais de 5 anos	7,6%	2,3%	3,9%
Não lembra/nunca foi	16,1%	6,8%	9,5%
Total	100,0%	100,0%	100,0%

6.3 – Doença crônica

Portador de alguma doença crônica?	Frequência	%
Não	668	90,8
Sim	61	8,3
S/resposta	7	1,0
Total	736	100,0

6.4 – Necessidades especiais

Necessidades especiais	%
Visual	3,2
Auditiva	0,7
Física/motora	1,0
Educação especial	0,6
Superdotado/altas habilidades	1,1
Outras	0,4
Não portador de necessidade especial/deficiência	94,2

6.5 – Frequência ao dentista

- Frequência à consulta odontológica segundo classificação ANEP

Saúde Bucal	Classe socioeconômica				Total
	A	B1	B2	C,D,E	
Eu só vou ao dentista se estiver com dor ou outro problema	18,3%	15,9%	22,6%	30,1%	22,2%
Independente de problemas, consulta o dentista cada 6 meses	30,8%	21,0%	22,6%	15,5%	21,7%
Independente de problemas, consulta o dentista a cada ano	34,2%	27,8%	28,1%	23,8%	27,9%
Vou ao dentista esporadicamente	11,7%	21,6%	14,1%	15,0%	15,8%
Vou ao dentista rotineiramente para tratamento especializado	5,0%	12,5%	11,1%	9,3%	9,9%
Não lembra/Nunca foi	-	1,1%	1,5%	6,2%	2,5%
Total	100,0%	100,0%	100,0%	100,0%	100,0%

6.6 – Dificuldade emocional e contexto acadêmico

- Dificuldade significativa ou crise emocional durante o último ano segundo momento do curso

Teve alguma dificuldade?	Momento			Total
	Início	Meio	Fim	
Não	56,7%	62,5%	55,0%	57,9%
Sim	43,3%	37,5%	45,0%	42,1%
Total	100,0%	100,0%	100,0%	100,0%

- **Grau médio de avaliação de dificuldades que interferem na vida e no contexto acadêmico**

Dificuldades	Média
Adaptação a novas situações	2,7
Relacionamento familiar	3,1
Relacionamento social/interpessoal (amigos ou grupos)	3,0
Conflitos emocionais, tais como depressão, timidez	3,1
Conflito de valores/conflito religioso	1,5
Aprendizagem	2,5
Financeira	4,1

- **Atendimento psicológico e atendimento psiquiátrico em algum período da vida**

	Procurou atendimento?	
	Psicológico	Psiquiátrico
Não	75,5%	93,8%
Sim	24,5%	6,2%
Total	100,0%	100,0%

7. Acesso a Biblioteca

- **Frequência de utilização das bibliotecas segundo classificação ANEP**

Utilização da(s) biblioteca(s) da Universidade	Classe socioeconômica				Total
	A	B1	B2	C,D,E	
Freqüentemente, para estudos relacionados ao curso	63,1%	59,9%	62,0%	56,4%	60,1%
Freqüentemente, também para atividades de lazer e cultura	4,9%	13,0%	13,0%	14,4%	12,0%
Raramente ou nunca	32,0%	27,1%	25,0%	29,2%	28,0%
Total	100,0%	100,0%	100,0%	100,0%	100,0%

8. Acesso a Cultura e ao Lazer e Participação Social

- Principal fonte de informação de acontecimentos atuais segundo classificação ANEP

Principal fonte de informação	Classe socioeconômica				Total
	A	B1	B2	C,D,E	
Internet	22,9%	27,2%	23,8%	17,3%	22,7%
Jornal escrito	23,7%	14,2%	17,1%	22,3%	19,1%
Telejornal	43,2%	48,8%	48,6%	44,1%	46,4%
Outros programas de TV	4,2%	5,6%	2,8%	6,7%	4,8%
Rádio	1,7%	-	2,2%	6,1%	2,7%
Revista	4,2%	4,3%	5,5%	3,4%	4,4%
Total	100,0%	100,0%	100,0%	100,0%	100,0%

- Frequência com que assiste televisão segundo classificação ANEP

Frequência	Classe socioeconômica				Total
	A	B1	B2	C,D,E	
Nunca	2,5%	1,1%	3,0%	3,1%	2,5%
Raramente ou às vezes	25,0%	24,1%	34,2%	37,3%	30,9%
Freqüentemente ou sempre	72,5%	74,7%	62,8%	59,6%	66,6%
Total	100,0%	100,0%	100,0%	100,0%	100,0%

- Frequência com que utiliza computador (internet/nuvem) segundo classificação ANEP

Frequência	Classe socioeconômica				Total
	A	B1	B2	C,D,E	
Nunca	5,8%	1,7%	1,5%	7,2%	3,9%
Raramente ou às vezes	26,4%	24,1%	28,4%	38,7%	29,9%
Freqüentemente ou sempre	67,8%	74,1%	70,1%	54,1%	66,2%
Total	100,0%	100,0%	100,0%	100,0%	100,0%

- Nível de conhecimento em informática segundo classificação ANEP

Domínio de microcomputador	Classe socioeconômica				Total
	A	B1	B2	C,D,E	
Tem muita experiência	14,8%	14,1%	11,1%	11,7%	12,7%
Tem experiência	49,2%	51,4%	51,3%	46,4%	49,6%
Tem alguma noção	33,6%	32,8%	35,7%	39,8%	35,7%
Não domina	2,5%	1,7%	2,0%	2,0%	2,0%
Total	100,0%	100,0%	100,0%	100,0%	100,0%

- **Tipo de literatura preferida, exceto livros escolares**

<i>Tipo de livro:</i>	<i>Frequência</i>	<i>%</i>
Literatura de ficção	185	25,1
Literatura de não ficção	130	17,7
Ambos	343	46,6
Nenhum	70	9,5
S/resposta	8	1,1
Total	736	100,0

- **Quantidade de livros lidos**

<i>Número de livros</i>	<i>Frequência</i>	<i>%</i>
0	34	4,6
1 a 3	253	34,4
4 a 6	178	24,2
7 a 9	129	17,5
10 ou mais	113	15,4
S/resposta	29	3,9
Total	736	100,0

- **Número médio de livros lidos segundo classificação ANEP**

<i>Classe socioeconômica</i>	<i>Média</i>
A	7,1
B1	6,3
B2	5,7
C,D,E	5,9
Total	6,1

- **Frequência com que participa das atividades científicas, culturais, sociais, políticas, religiosas, etc.**

<i>Atividades</i>	<i>Nunca</i>	<i>Raramente ou às vezes</i>	<i>Freqüentemente ou sempre</i>	<i>Total</i>
Artísticas/Culturais/Artesanato	34,8%	47,0%	18,3%	100,0%
Atividades Físicas e/ou Esportivas	16,3%	53,0%	30,8%	100,0%
Movimentos religiosos	39,5%	34,0%	26,4%	100,0%
Atividades Político-Partidárias	68,7%	25,4%	5,9%	100,0%
Movimento estudantil (CA, DA, DCE)	55,5%	34,0%	10,5%	100,0%
Sociedades científicas	56,2%	35,1%	8,7%	100,0%
Movimentos ecológicos	54,4%	39,1%	6,5%	100,0%
Movimentos sociais e/ou culturais	31,7%	51,2%	17,1%	100,0%

9. Domínio de Línguas estrangeiras

- Domínio de língua inglesa segundo classificação ANEP

Inglês	Classe socioeconômica				Total
	A	B1	B2	C,D,E	
Bom	63,3%	53,4%	42,4%	28,9%	45,1%
Regular	25,0%	30,7%	32,3%	25,3%	28,6%
Fraco	8,3%	13,6%	16,7%	28,4%	17,7%
Nenhum	3,3%	2,3%	8,6%	17,5%	8,6%
Total	100,0%	100,0%	100,0%	100,0%	100,0%

- Domínio de língua francesa segundo classificação ANEP

Francês	Classe socioeconômica				Total
	A	B1	B2	C,D,E	
Bom	3,4%	2,3%	4,0%	2,6%	3,1%
Regular	11,8%	9,6%	4,5%	5,7%	7,4%
Fraco	17,6%	14,1%	20,2%	16,5%	17,2%
Nenhum	67,2%	74,0%	71,2%	75,3%	72,4%
Total	100,0%	100,0%	100,0%	100,0%	100,0%

- Domínio de língua espanhola segundo classificação ANEP

Espanhol	Classe socioeconômica				Total
	A	B1	B2	C,D,E	
Bom	14,9%	13,1%	17,7%	12,4%	14,6%
Regular	26,4%	21,1%	22,2%	28,5%	24,5%
Fraco	33,1%	30,3%	31,8%	29,0%	30,9%
Nenhum	25,6%	35,4%	28,3%	30,1%	30,1%
Total	100,0%	100,0%	100,0%	100,0%	100,0%

- Domínio de língua italiana segundo classificação ANEP

Italiano	Classe socioeconômica				Total
	A	B1	B2	C,D,E	
Bom	-	1,1%	2,5%	2,1%	1,6%
Regular	2,5%	2,8%	1,5%	2,6%	2,3%
Fraco	16,0%	9,1%	12,6%	13,6%	12,6%
Nenhum	81,5%	86,9%	83,3%	81,7%	83,5%
Total	100,0%	100,0%	100,0%	100,0%	100,0%

• **Domínio de língua alemã segundo classificação ANEP**

Alemão	Classe socioeconômica				Total
	A	B1	B2	C,D,E	
Bom	0,8%	0,6%	0,5%	1,6%	0,9%
Regular	4,2%	2,8%	2,0%	0,5%	2,2%
Fraco	4,2%	4,0%	6,6%	7,3%	5,7%
Nenhum	90,8%	92,7%	90,9%	90,7%	91,3%
Total	100,0%	100,0%	100,0%	100,0%	100,0%