

## 6. Informações Culturais

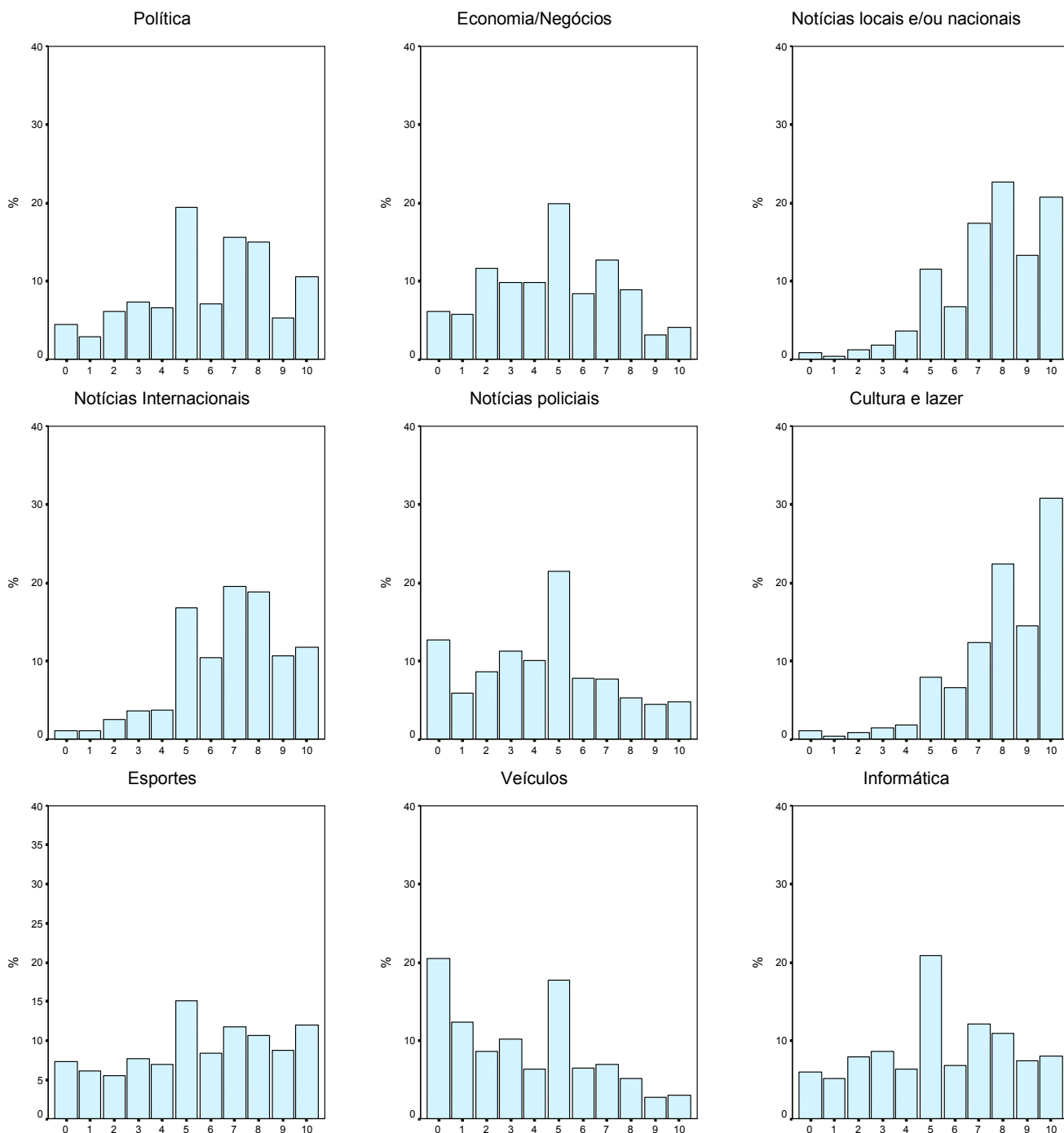
### • Principal fonte de informação de acontecimentos atuais

Principal fonte de informação	Frequência	%
Internet	152	20,7
Jornal escrito	129	17,5
Telejornal	312	42,4
Outros programas de TV	32	4,3
Rádio	19	2,6
Revista	29	3,9
S/Resposta	63	8,6
<b>Total</b>	<b>736</b>	<b>100,0</b>

### • Nível de interesse com relação aos seguintes tipos de informação

Nível	Política	Economia/ Negócios	Notícias locais e/ou nacionais	Notícias internacionais	Notícias policiais
	%	%	%	%	%
0	4,4	6,1	0,8	1,1	12,7
1	2,9	5,7	0,4	1,1	5,9
2	6,1	11,7	1,2	2,5	8,7
3	7,3	9,9	1,8	3,6	11,3
4	6,6	9,9	3,6	3,8	10,0
5	19,4	19,9	11,5	16,7	21,5
6	7,0	8,3	6,7	10,5	7,8
7	15,5	12,6	17,3	19,5	7,7
8	15,0	8,9	22,6	18,8	5,2
9	5,2	3,1	13,3	10,6	4,4
10	10,6	4,0	20,7	11,7	4,8
<b>Total</b>	<b>100,0</b>	<b>100,0</b>	<b>100,0</b>	<b>100,0</b>	<b>100,0</b>

Nível	Cultura e lazer	Esportes	Veículos	Informática
	%	%	%	%
0	1,1	7,3	20,5	5,9
1	0,4	6,1	12,3	5,1
2	0,8	5,5	8,6	7,9
3	1,4	7,7	10,2	8,6
4	1,8	6,9	6,4	6,4
5	7,9	15,0	17,7	20,9
6	6,6	8,4	6,5	6,8
7	12,3	11,7	6,9	12,2
8	22,4	10,6	5,1	10,9
9	14,5	8,7	2,8	7,5
10	30,8	12,0	3,0	8,0
<b>Total</b>	<b>100,0</b>	<b>100,0</b>	<b>100,0</b>	<b>100,0</b>



Tipos de informação	Média	Mediana	N
Política	5,8	6,0	727
Economia/Negócios	4,7	5,0	720
Notícias locais e/ou nacionais	7,5	8,0	721
Notícias internacionais	6,8	7,0	717
Notícias policiais	4,3	5,0	727
Cultura e lazer	7,9	8,0	724
Esportes	5,6	6,0	725
Veículos	3,6	3,0	723
Informática	5,4	5,0	724

• **Frequência com que busca informações**

Frequência	Frequência	%
Diariamente	458	62,2
Semanalmente	182	24,7
Ocasionalmente	85	11,5
Nunca	6	0,8
S/Resposta	5	0,7
<b>Total</b>	<b>736</b>	<b>100,0</b>

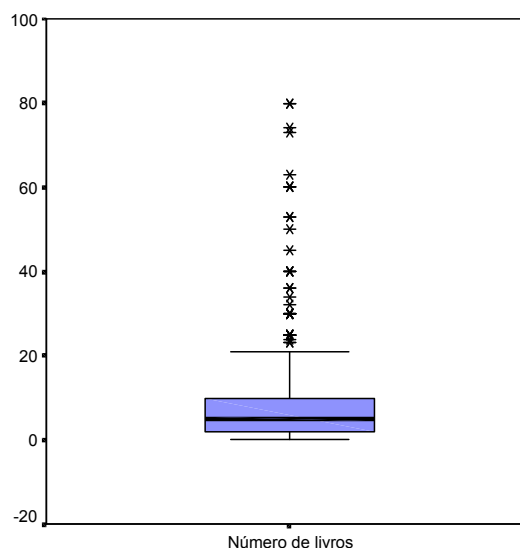
• **Tipo de livro que o aluno lê (excetuando livros escolares)**

Tipo de livro	Frequência	%
Literatura de ficção	185	25,1
Literatura de não ficção	130	17,7
Ambos	343	46,6
Nenhum	70	9,5
S/Resposta	8	1,1
<b>Total</b>	<b>736</b>	<b>100,0</b>

• **Quantidade de livros, aproximadamente, que o aluno lê por ano**

Número de livros	Frequência	%
0	34	4,6
1	58	7,9
2	92	12,5
3	103	14,0
4	60	8,2
5	83	11,3
6	35	4,8
7 ou mais	252	34,2
S/Resposta	19	2,6
<b>Total</b>	<b>736</b>	<b>100,0</b>

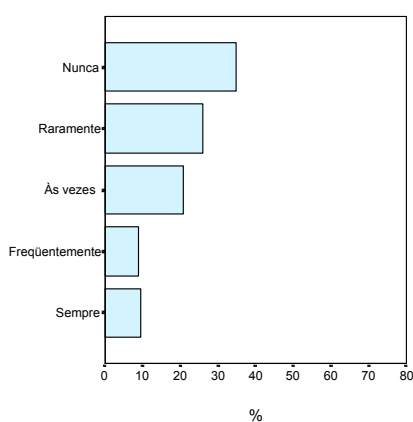
	Número de livros
Média	7,8
Mediana	5,0
Desvio padrão	10,0



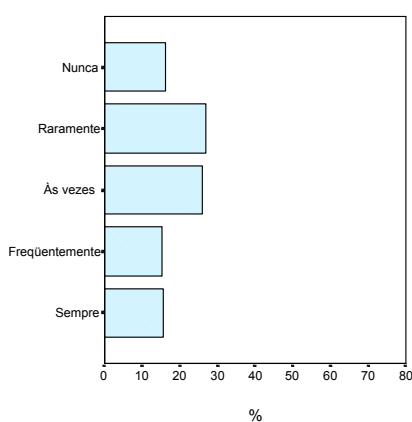
**• Frequência com que participa das seguintes atividades**

Atividades	Frequente-mente					Total
	Nunca	Raramente	Às vezes	Fre-quentemente	Sempre	
	%	%	%	%	%	%
Artísticas/Culturais/Artesanato	34,8	26,0	20,9	8,7	9,6	100,0
Atividades Físicas e/ou Esportivas	16,3	26,9	26,1	15,2	15,6	100,0
Movimentos religiosos	39,5	17,5	16,5	10,7	15,7	100,0
Atividades Político-Partidárias	68,7	18,1	7,3	3,3	2,6	100,0
Movimento estudantil (CA, DA, DCE)	55,5	22,3	11,7	5,1	5,4	100,0
Sociedades científicas	56,2	22,2	12,9	5,9	2,8	100,0
Movimentos ecológicos	54,4	27,0	12,1	3,9	2,6	100,0
Movimentos sociais e/ou culturais	31,7	29,5	21,8	9,6	7,4	100,0

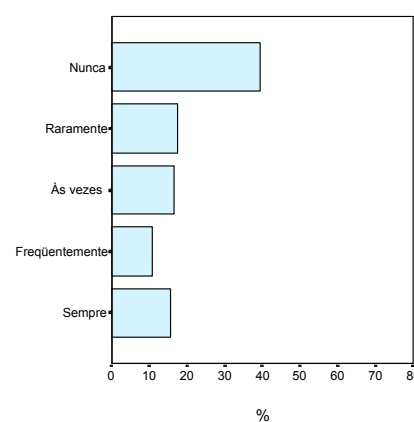
Artísticas/Culturais/Artesanato



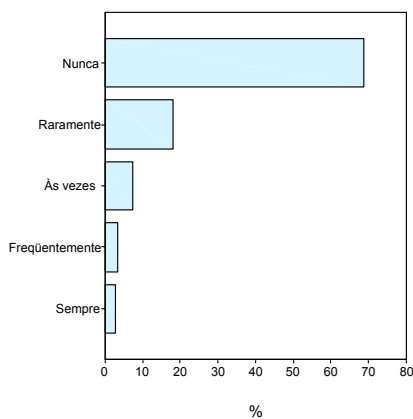
Atividades Físicas e/ou Esportivas



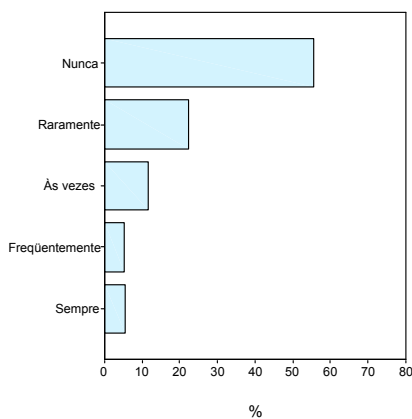
Movimentos religiosos



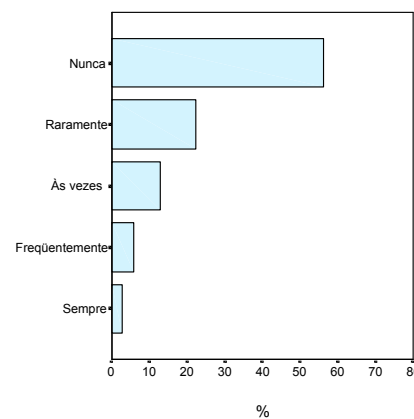
Atividades Político-Partidárias



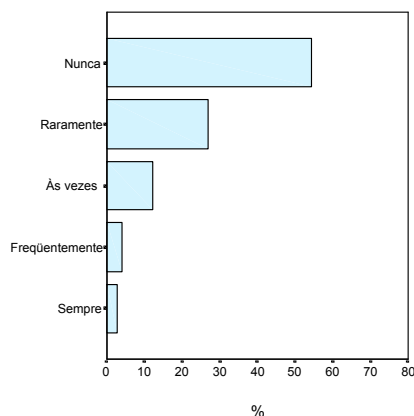
Movimento estudantil (CA, DA, DCE)



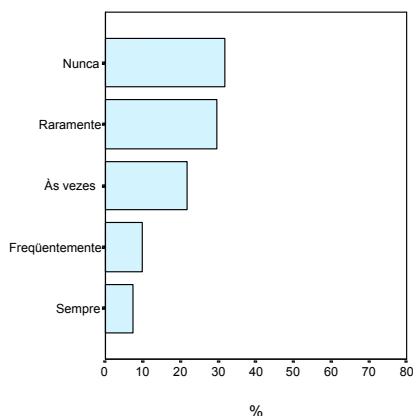
Sociedades científicas



Movimentos ecológicos



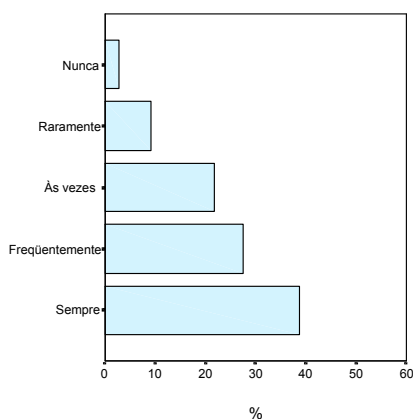
Movimentos sociais e/ou culturais



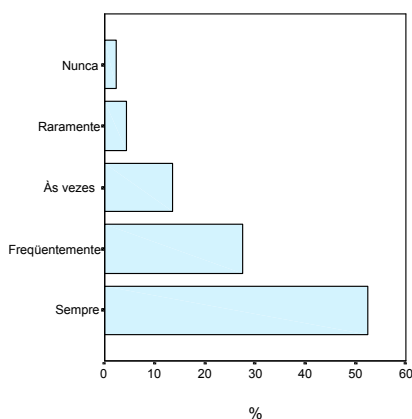
• **Frequência com que pratica as seguintes atividades**

Atividades	Frequente-mente					Total
	Nunca	Raramente	Às vezes	mente	Sempre	
	%	%	%	%	%	%
Assistir televisão	2,8	9,1	21,7	27,6	38,8	<b>100,0</b>
Ouvir música	2,4	4,3	13,6	27,4	52,4	<b>100,0</b>
Ir a teatro /shows /concertos	5,6	21,1	41,9	21,3	10,1	<b>100,0</b>
Ir ao cinema	2,5	10,8	36,1	32,1	18,4	<b>100,0</b>
Assistir competições esportivas	23,9	33,8	22,9	11,0	8,5	<b>100,0</b>
Sair para dançar / freqüentar barzinhos/ encontrar amigos	7,7	16,3	25,6	22,7	27,7	<b>100,0</b>
Jogos	23,8	29,8	24,2	13,5	8,8	<b>100,0</b>
Computação	4,4	10,1	20,4	28,7	36,3	<b>100,0</b>

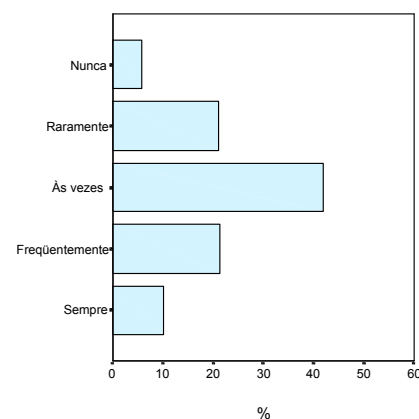
Assistir televisão

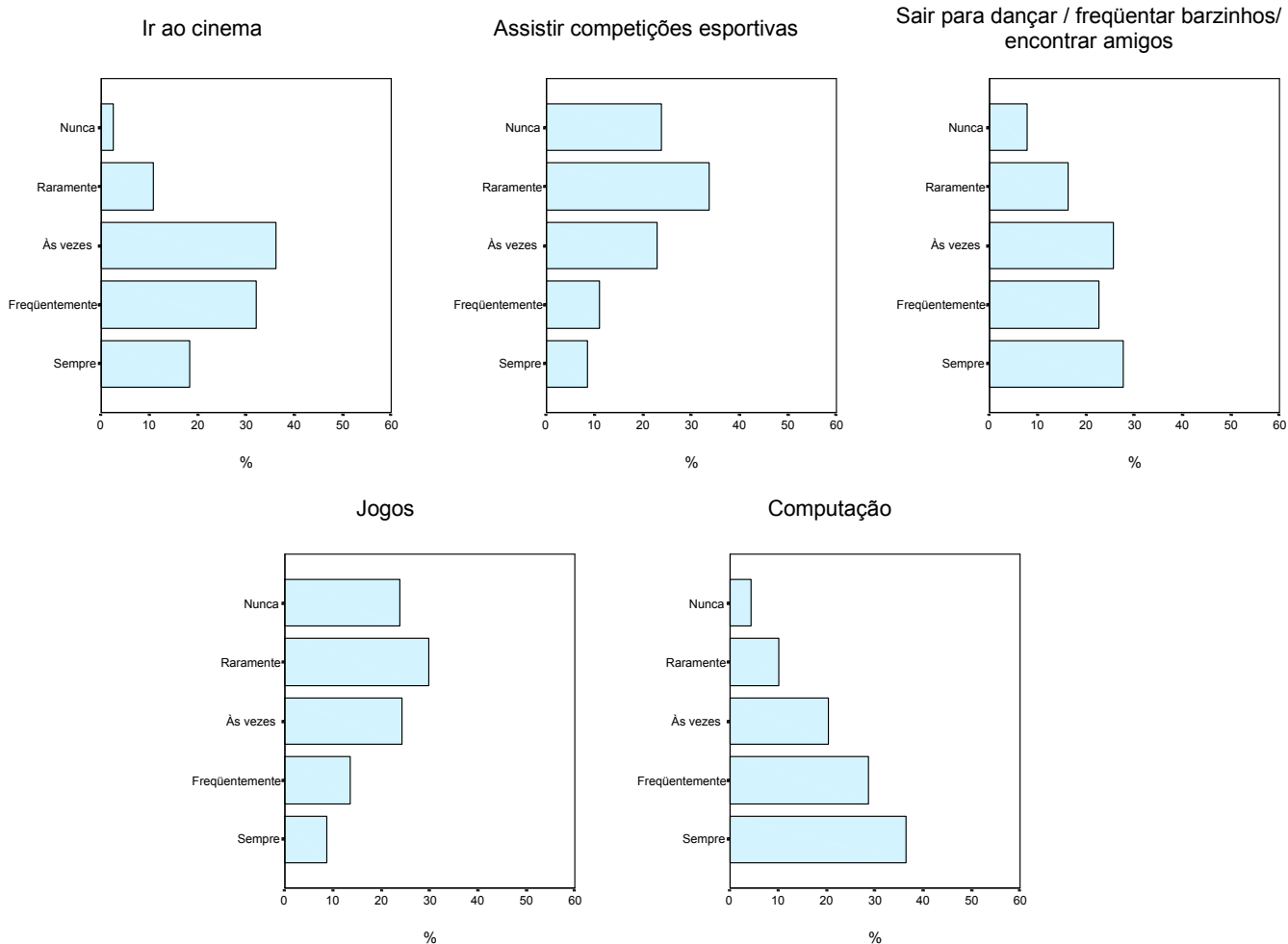


Ouvir música



Ir a teatro /shows /concertos





• **Freqüência de utilização da(s) biblioteca(s) da Universidade**

Utilização da(s) biblioteca(s) da Universidade	Freqüência	%
Freqüentemente, para estudos relacionados ao curso	432	58,7
Freqüentemente, também para atividades de lazer e cultura	87	11,8
Raramente ou nunca	211	28,7
S/Resposta	6	0,8
<b>Total</b>	<b>736</b>	<b>100,0</b>

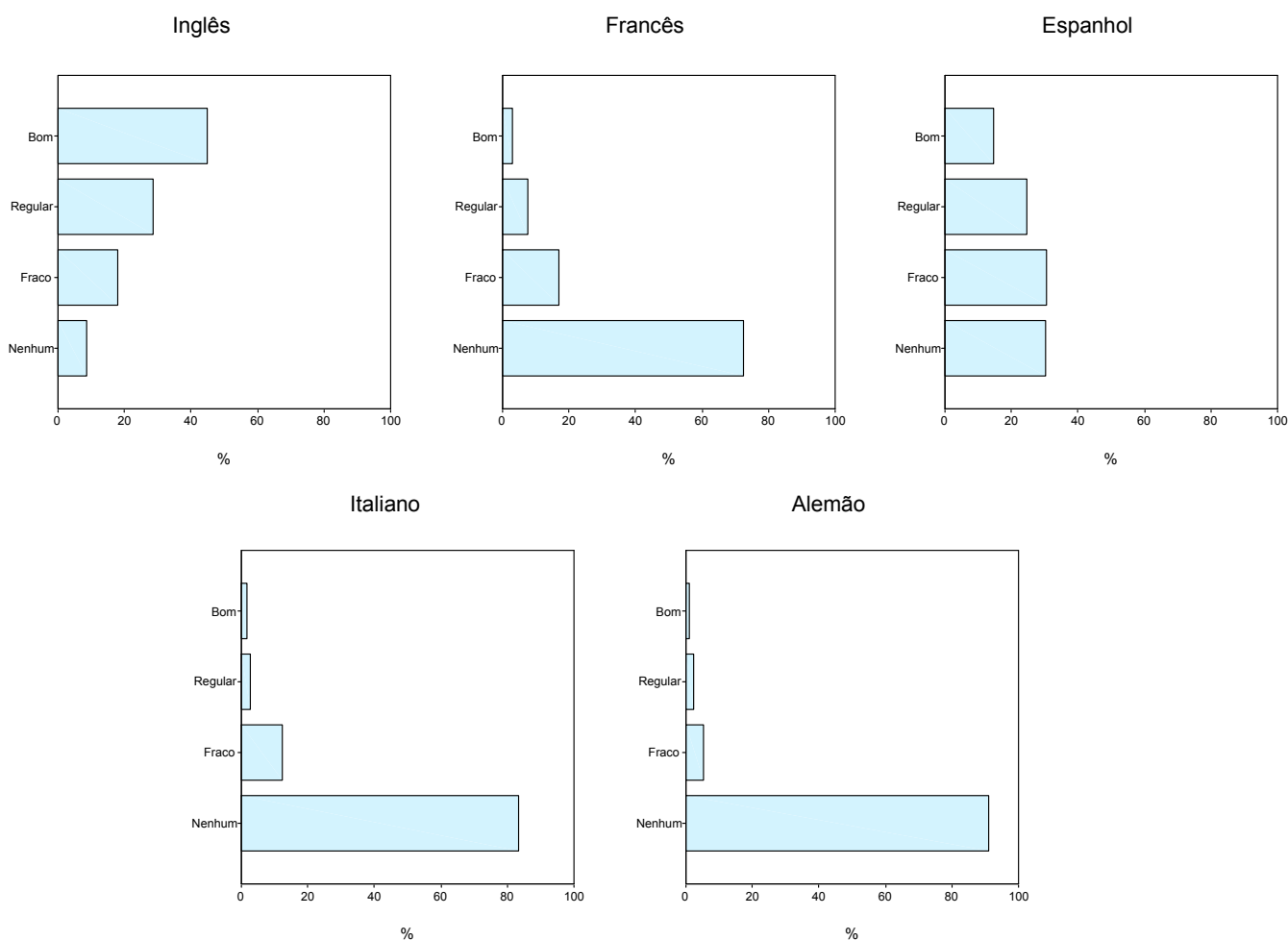
• **Domínio de microcomputador**

Domínio de microcomputador	Freqüência	%
Tem muita experiência	97	13,2
Tem experiência	356	48,4
Tem alguma noção	261	35,5
Não domina	16	2,2
S/Resposta	6	0,8

<b>Total</b>	<b>736</b>	<b>100,0</b>
--------------	------------	--------------

• **Domínio de línguas estrangeiras**

Idioma	Bom	Regular	Fraco	Nenhum	Total
	%	%	%	%	%
Inglês	44,8	28,7	17,8	8,7	<b>100,0</b>
Francês	3,0	7,6	16,9	72,5	<b>100,0</b>
Espanhol	14,7	24,5	30,7	30,2	<b>100,0</b>
Italiano	1,7	2,6	12,2	83,4	<b>100,0</b>
Alemão	1,1	2,4	5,4	91,1	<b>100,0</b>



## 7. Informações sobre Saúde

### • Atendimento médico preferencial

Atendimento médico	Frequência	%
Rede pública	149	20,2
Rede particular	259	35,2
Convênios tipo seguro saúde	306	41,6
Serviço médico da Universidade	16	2,2
S/Resposta	6	0,8
<b>Total</b>	<b>736</b>	<b>100,0</b>

### • Última consulta médica de rotina

Última consulta médica de rotina	Frequência	%
No último ano	525	71,3
Entre 1 e 5 anos	105	14,3
Há mais de 5 anos	28	3,8
Não lembra/nunca foi	69	9,4
S/Resposta	9	1,2
<b>Total</b>	<b>736</b>	<b>100,0</b>

### • Portador de alguma doença crônica?

Portador de alguma doença crônica?	Frequência	%
Não	668	90,8
Sim	61	8,3
S/Resposta	7	1,0
<b>Total</b>	<b>736</b>	<b>100,0</b>

### • Portador de necessidade especial/deficiência?

Necessidades especiais	Frequência	%
Visual	23	3,2
Auditiva	5	0,7
Física/motora	7	1,0
Educação especial	4	0,6
Superdotado/altas habilidades	8	1,1
Outras	3	0,4
Não portador de necessidade especial/deficiência	680	94,2



## • Saúde Bucal

Saúde bucal	Frequência	%
Eu só vou ao dentista se estiver com dor ou outro problema	167	22,7
Independente de problemas, consulto o dentista cada 6 meses	152	20,7
Independente de problemas, consulto o dentista a cada ano	201	27,3
Vou ao dentista esporadicamente	115	15,6
Vou ao dentista rotineiramente para tratamento especializado	71	9,6
Não lembra/Nunca foi	18	2,4
S/Resposta	12	1,6
<b>Total</b>	<b>736</b>	<b>100,0</b>

## • Dificuldade significativa ou crise emocional no último ano

Já teve alguma dificuldade ?	Frequência	%
Não	424	57,6
Sim	307	41,7
S/Resposta	5	0,7
<b>Total</b>	<b>736</b>	<b>100,0</b>

## • Atendimento psicológico em algum período da vida

Procurou atendimento?	Frequência	%
Não	552	75,0
Sim	179	24,3
S/Resposta	5	0,7
<b>Total</b>	<b>736</b>	<b>100,0</b>

## • Atendimento psiquiátrico em algum período da vida

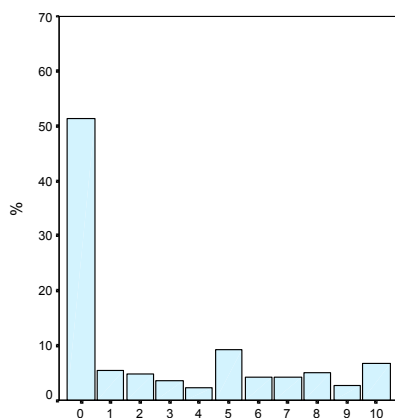
Procurou atendimento?	Frequência	%
Não	682	92,7
Sim	45	6,1
S/Resposta	9	1,2
<b>Total</b>	<b>736</b>	<b>100,0</b>

## • Avaliação de algumas dificuldades

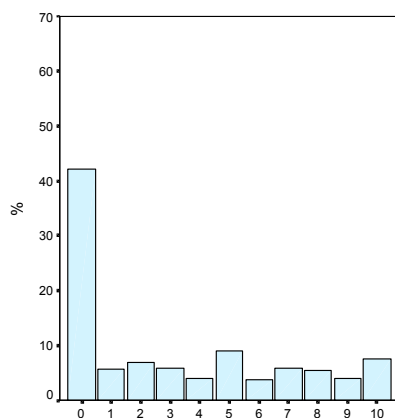
Grau de avaliação	Adaptação a novas situações		Relacionamento familiar		Relacionamento social/interpessoal (amigos ou grupos)		Conflitos emocionais, tais como depressão, timidez	
	Frequência	%	Frequência	%	Frequência	%	Frequência	%
0	366	51,3	297	42,2	274	38,7	262	36,8
1	39	5,5	40	5,7	58	8,2	57	8,0
2	35	4,9	48	6,8	60	8,5	60	8,4
3	26	3,6	42	6,0	47	6,6	46	6,5
4	17	2,4	28	4,0	31	4,4	23	3,2
5	66	9,3	63	8,9	71	10,0	95	13,3
6	30	4,2	26	3,7	32	4,5	36	5,1
7	30	4,2	41	5,8	38	5,4	40	5,6
8	36	5,0	38	5,4	35	4,9	37	5,2
9	20	2,8	28	4,0	33	4,7	19	2,7
10	48	6,7	53	7,5	29	4,1	37	5,2
<b>Total</b>	<b>713</b>	<b>100,0</b>	<b>704</b>	<b>100,0</b>	<b>708</b>	<b>100,0</b>	<b>712</b>	<b>100,0</b>

Grau de avaliação	Conflito de valores/conflito religioso		Aprendizagem		Financeira	
	Frequência	%	Frequência	%	Frequência	%
0	430	61,2	289	41,4	185	26,5
1	54	7,7	65	9,3	40	5,7
2	47	6,7	81	11,6	61	8,7
3	42	6,0	47	6,7	49	7,0
4	34	4,8	38	5,4	44	6,3
5	38	5,4	55	7,9	71	10,2
6	15	2,1	28	4,0	41	5,9
7	17	2,4	34	4,9	51	7,3
8	8	1,1	23	3,3	59	8,5
9	8	1,1	18	2,6	27	3,9
10	10	1,4	20	2,9	70	10,0
<b>Total</b>	<b>703</b>	<b>100,0</b>	<b>698</b>	<b>100,0</b>	<b>698</b>	<b>100,0</b>

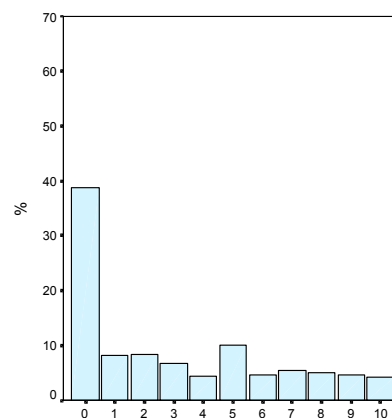
Adaptação a novas situações



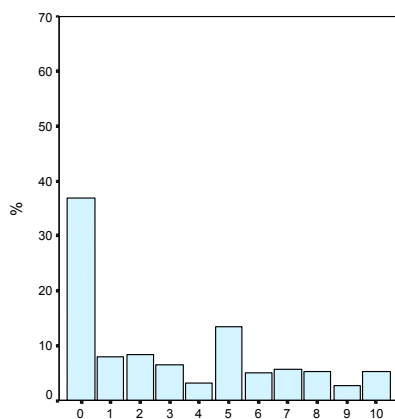
Relacionamento familiar



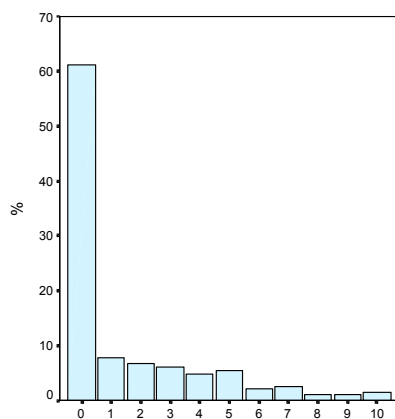
Relacionamento social/interpessoal (amigos ou grupo)



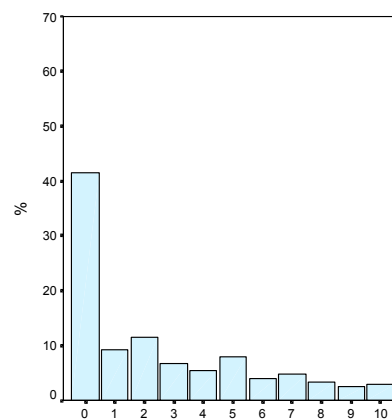
Conflitos emocionais, tais como depressão, timidez



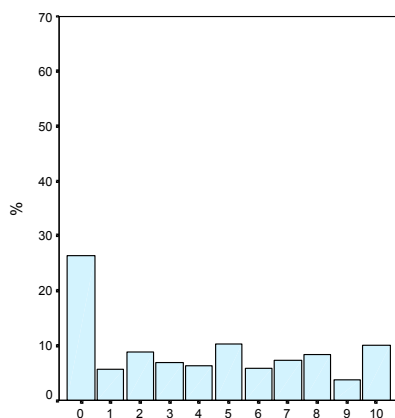
Conflito de valores/conflito religioso



Aprendizagem



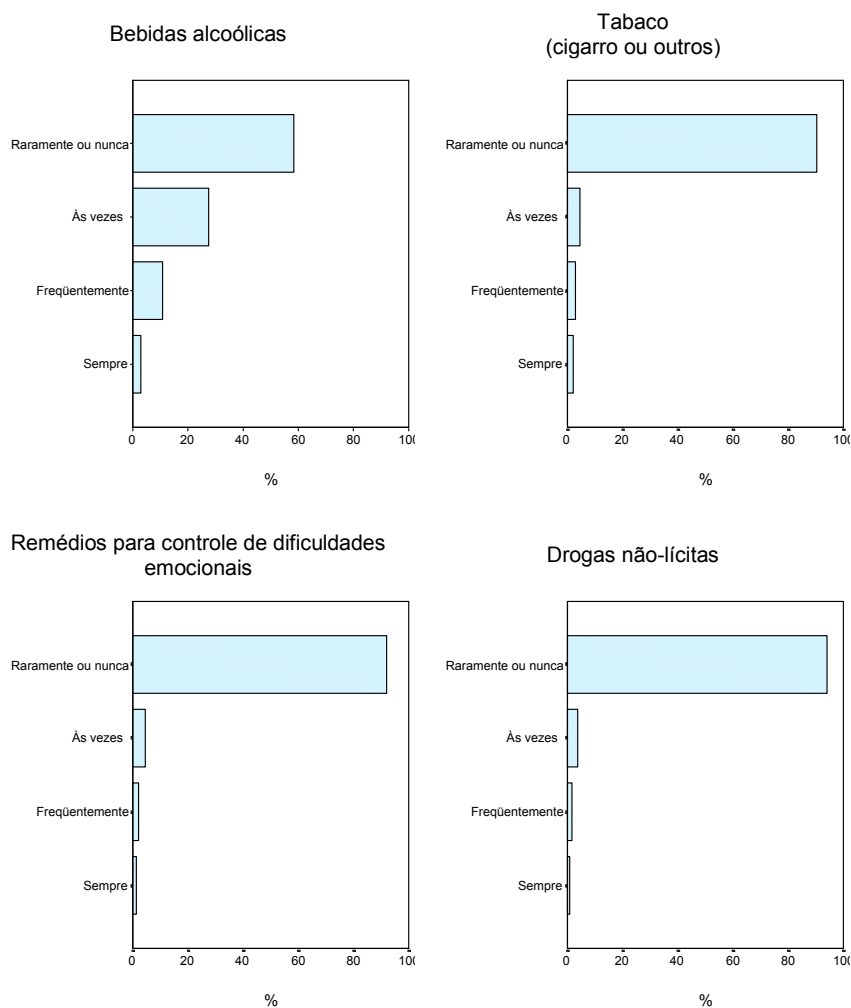
Financeiro



Dificuldades	Média	Mediana	N
Adaptação a novas situações	2,7	0,0	713
Relacionamento familiar	3,1	2,0	704
Relacionamento social/interpessoal (amigos ou grupos)	3,0	2,0	708
Conflitos emocionais, tais como depressão, timidez	3,1	2,0	712
Conflito de valores/conflito religioso	1,5	0,0	703
Aprendizagem	2,5	1,0	698
Financeira	4,1	4,0	698

• **Freqüência com que faz uso de:**

Freqüência	Bebidas alcoólicas		Tabaco (cigarro ou outros)		Remédios para controle de dificuldades emocionais		Drogas não-lícitas	
	Freqüência	%	Freqüência	%	Freqüência	%	Freqüência	%
Raramente ou nunca	427	58,5	656	90,2	674	92,2	682	94,1
Às vezes	202	27,7	34	4,7	33	4,5	26	3,6
Freqüentemente	79	10,8	21	2,9	16	2,2	12	1,7
Sempre	22	3,0	16	2,2	8	1,1	5	0,7
<b>Total</b>	<b>730</b>	<b>100,0</b>	<b>727</b>	<b>100,0</b>	<b>731</b>	<b>100,0</b>	<b>725</b>	<b>100,0</b>



• **Sua vida acadêmica foi prejudicada devido a questões emocionais?**

Vida acadêmica prejudicada?	Freqüência	%
Não	499	67,8
Sim	224	30,4
S/Resposta	13	1,8
<b>Total</b>	<b>736</b>	<b>100,0</b>

• **Principais prejuízos devido a questões emocionais**

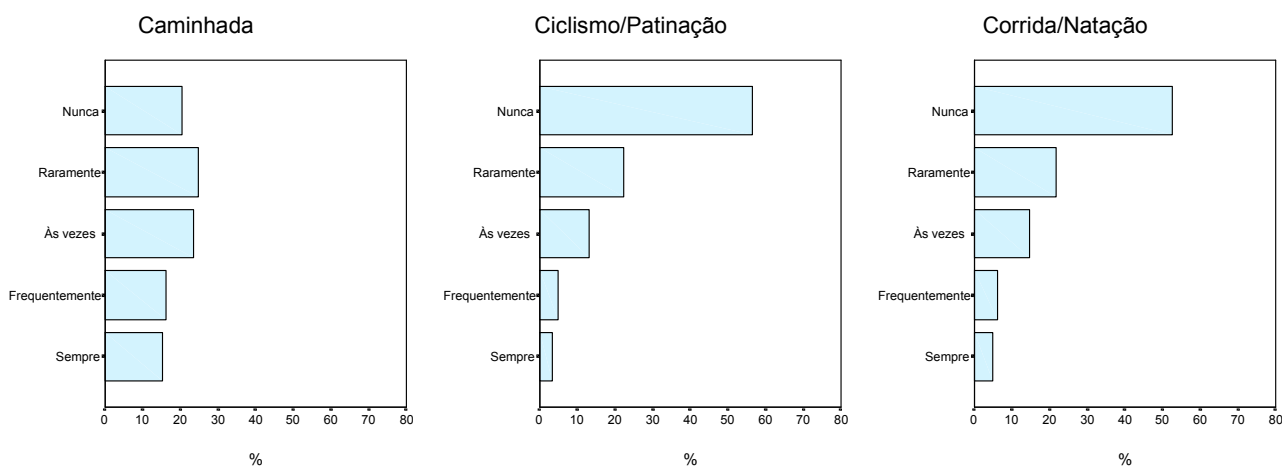
Prejuízos	Freqüência	%
Baixo desempenho acadêmico	112	35,1
Reprovação(ões)	69	21,6
Mudança de curso	45	14,1
Trancamento parcial ou total	26	8,2
Risco de ser jubilado ou jubramento em curso anterior	10	3,1
Falta de motivação para estudar, etc	158	49,5

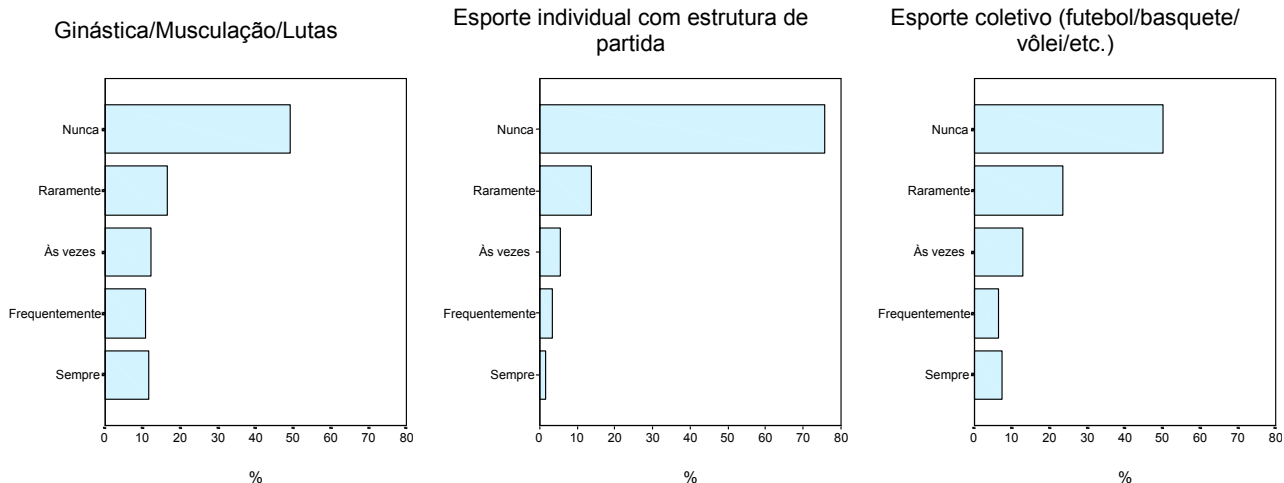
## 8. Atividade Física / Esportiva

### • Frequência com que pratica as seguintes atividades físicas/esportivas

Frequência	Caminhada		Ciclismo/Patinagem		Corrida/Natação	
	Frequência	%	Frequência	%	Frequência	%
Nunca	146	20,3	404	56,4	377	52,4
Raramente	177	24,7	160	22,3	155	21,6
Às vezes	169	23,5	93	13,0	106	14,7
Frequentemente	117	16,3	36	5,0	45	6,3
Sempre	109	15,2	23	3,2	36	5,0
<b>Total</b>	<b>718</b>	<b>100,0</b>	<b>716</b>	<b>100,0</b>	<b>719</b>	<b>100,0</b>

Frequência	Ginástica/ Musculação/Lutas		Esporte individual com estrutura de partida		Esporte coletivo (futebol/basquete/ vôlei/etc.)	
	Frequência	%	Frequência	%	Frequência	%
Nunca	353	49,0	546	75,6	358	49,9
Raramente	119	16,5	99	13,7	168	23,4
Às vezes	87	12,1	40	5,5	92	12,8
Frequentemente	78	10,8	25	3,5	47	6,6
Sempre	83	11,5	12	1,7	52	7,3
<b>Total</b>	<b>720</b>	<b>100,0</b>	<b>722</b>	<b>100,0</b>	<b>717</b>	<b>100,0</b>





- **Esta atividade é normalmente encarada pelo aluno, principalmente, como:**

Esta atividade é normalmente encarada como:	Frequência	%
Atividade de lazer	236	32,1
Meio de manter a forma	135	18,3
Treino para competições	14	1,9
Saúde/Qualidade de vida	215	29,2
Necessidade de deslocamento	70	9,5
S/Resposta	66	9,0
<b>Total</b>	<b>736</b>	<b>100,0</b>

- **Razão principal de não praticar nenhuma atividade**

Razão principal	Frequência	%
Falta de interesse/Motivação	46	6,3
Falta de tempo	169	23,0
Falta de condições físicas ou de saúde adequada	4	0,5
Falta de condições financeiras	49	6,7
Outros	22	3,0
S/Resposta	446	60,6
<b>Total</b>	<b>736</b>	<b>100,0</b>