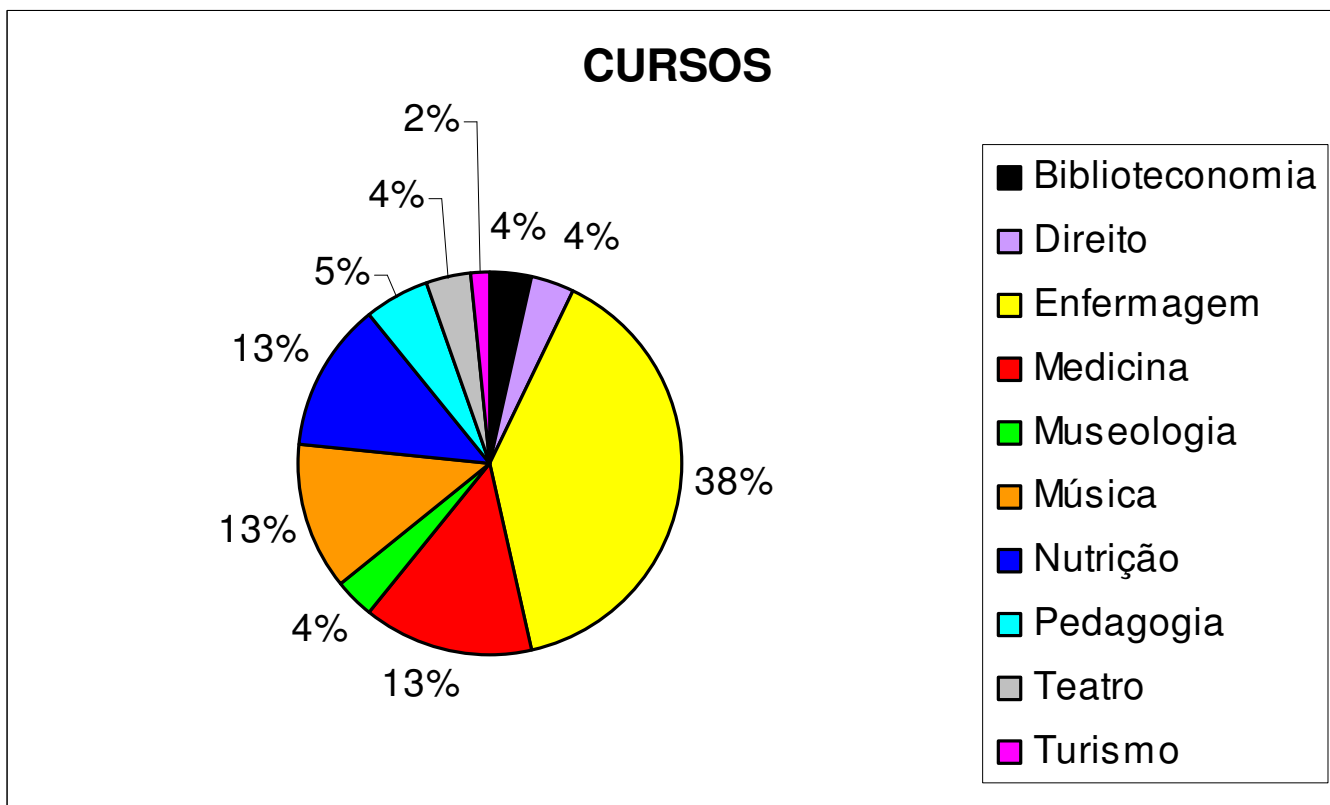


DADOS DOS BOLSISTAS PERMANÊNCIA EM 2007

1 – Distribuição dos bolsistas por cursos de graduação:



Quadro I

De acordo com o gráfico apresentado podemos concluir que a maior parte dos bolsistas é da área da saúde, principalmente do curso de enfermagem (38%), seguido do curso de medicina (13%), do curso de nutrição (13%) e música (13%), de modo equivalente.

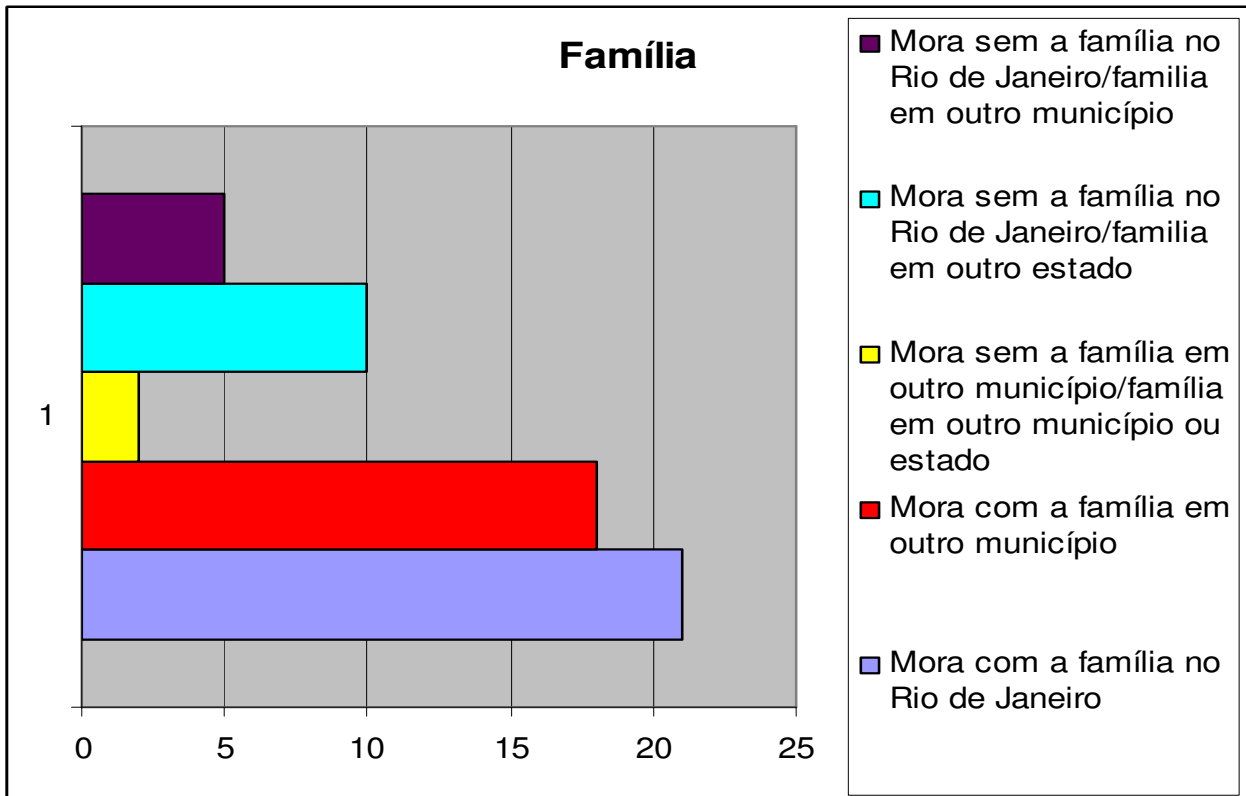
2 – Estado civil dos bolsistas:



Quadro II

A maioria, também, não possui dependentes, como esposa ou marido e filhos.

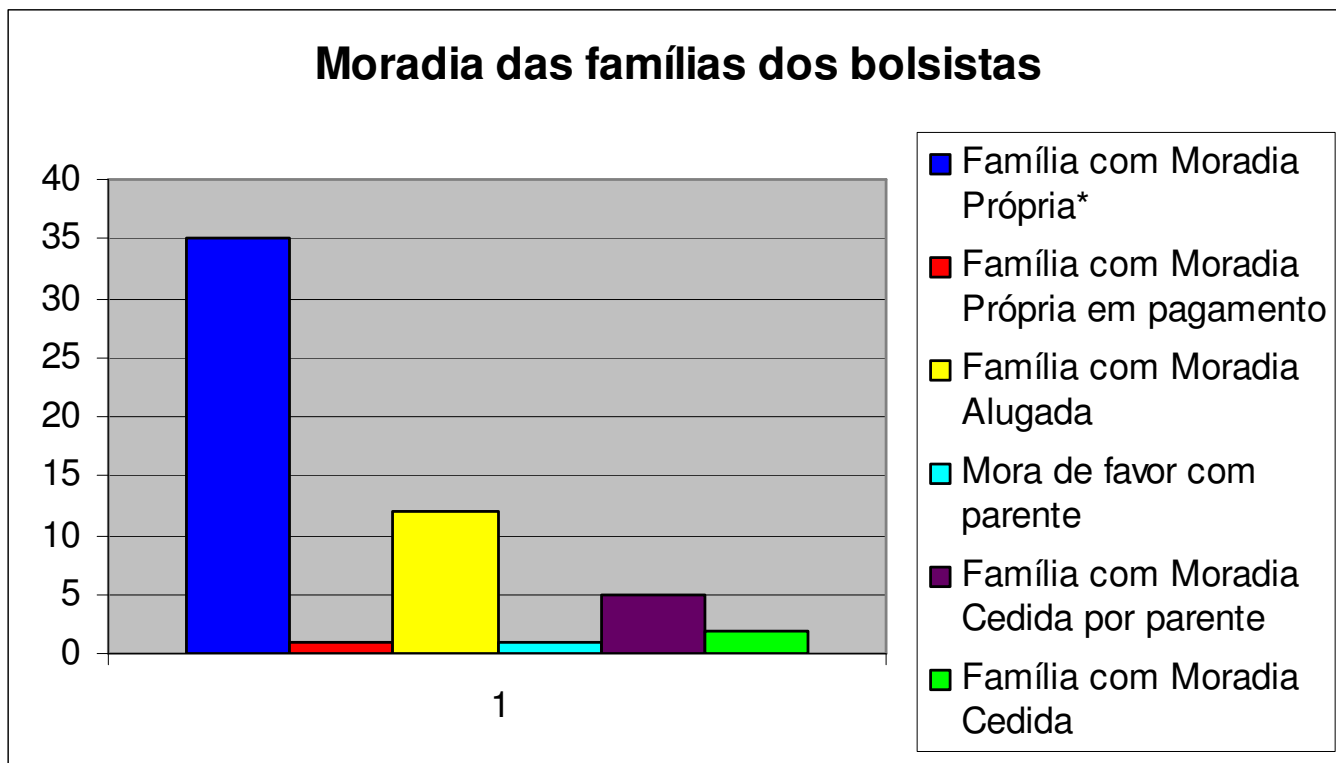
3 – Moradia – Local de residência família/ estudante bolsista:



Quadro III

Denota-se que muitas famílias têm suas despesas aumentadas por custear a manutenção do filho em outra cidade ou estado, além das próprias despesas domésticas (bloco azul claro); Alguns, além de terem família em outro estado ou município, residem sozinhos em municípios próximos ao Rio de Janeiro (bloco amarelo).

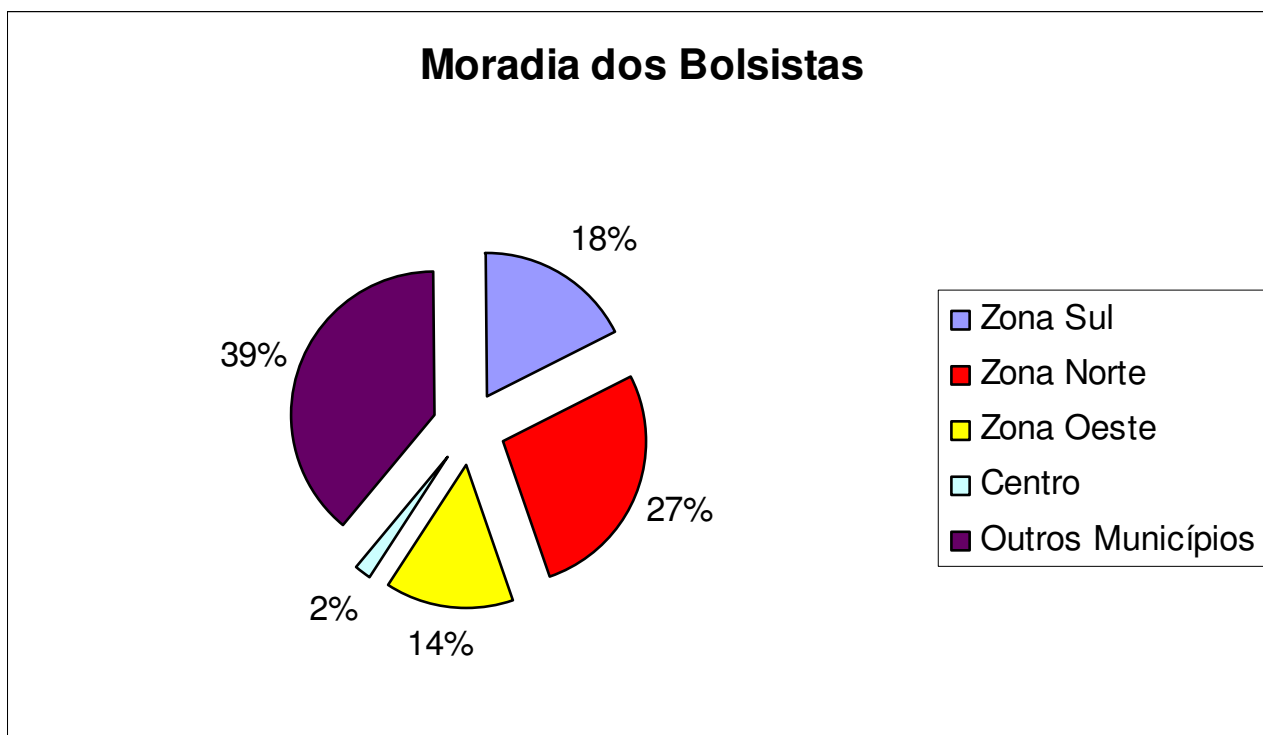
4 – Tipo de moradia das famílias dos bolsistas:



Quadro IV

Destacamos que algumas das moradias próprias foram adquiridas por meio de posse.

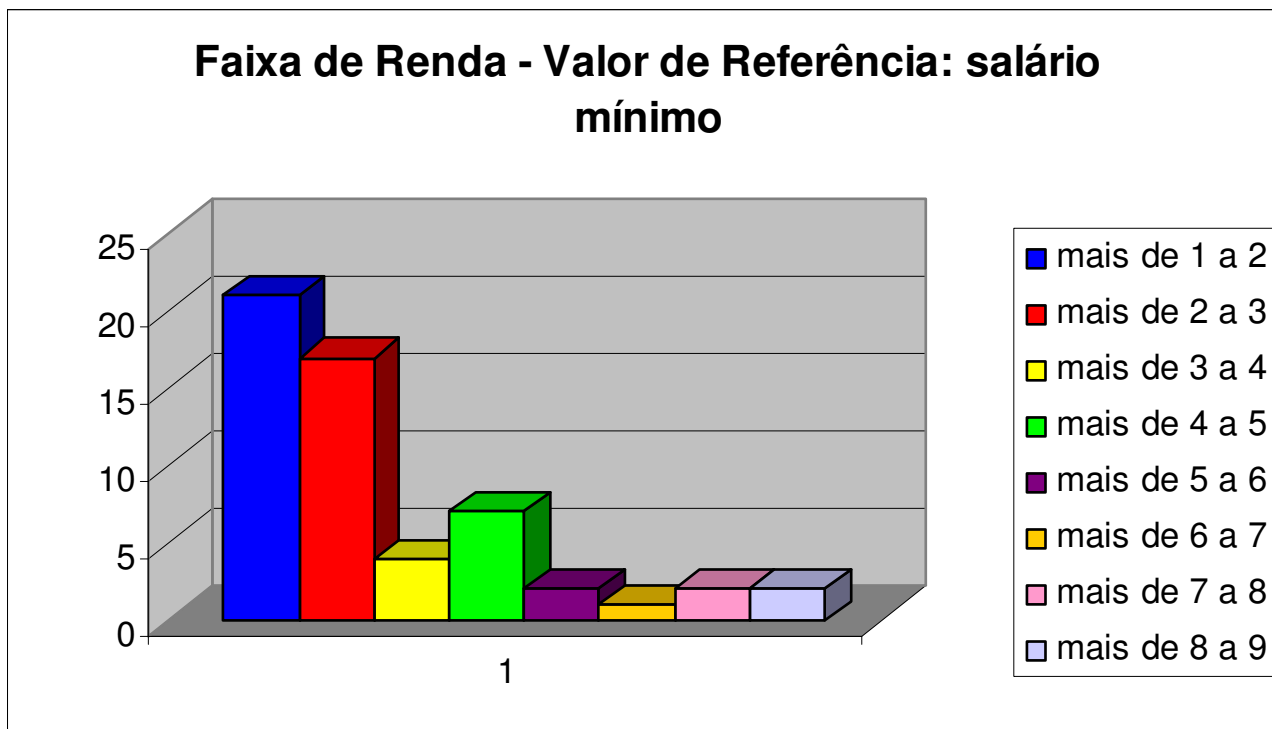
5 – Região em que residem os bolsistas:



Quadro V

A maioria dos alunos que moram na Zona Sul ou Tijuca possuem família em outros estados ou municípios e dividem apartamentos com amigos, ou moram em pensões ou quartos.

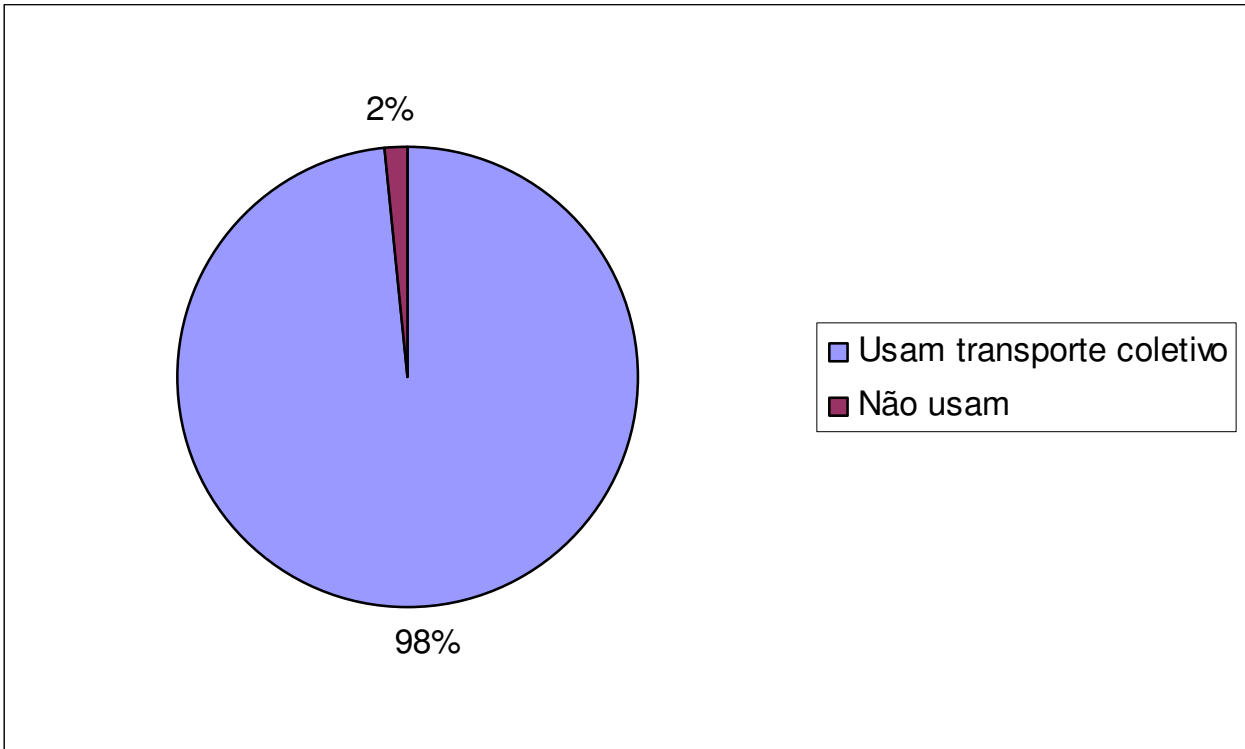
6 - Renda Familiar dos bolsitas:



Quadro IV

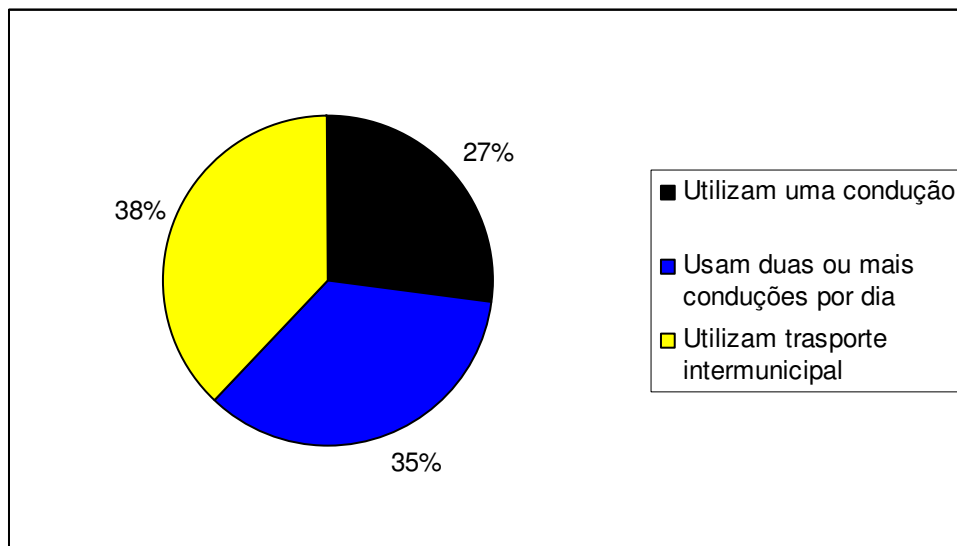
Este gráfico mostra que boa parte dos discentes bolsistas possuem renda familiar entre mais de 1 a 3 salários mínimos.

7- Transporte - bolsistas:



Quadro VII

7.1. - Despesas com Transporte - bolsistas:



Quadro VIII

Observamos que muitos utilizam mais de uma condução por dia, inclusive transporte intermunicipal, o que representa um alto gasto com passagens.

7.2. - Média de gastos com transporte:

	por dia	por mês
	R\$	R\$
Média	10,34	227,43

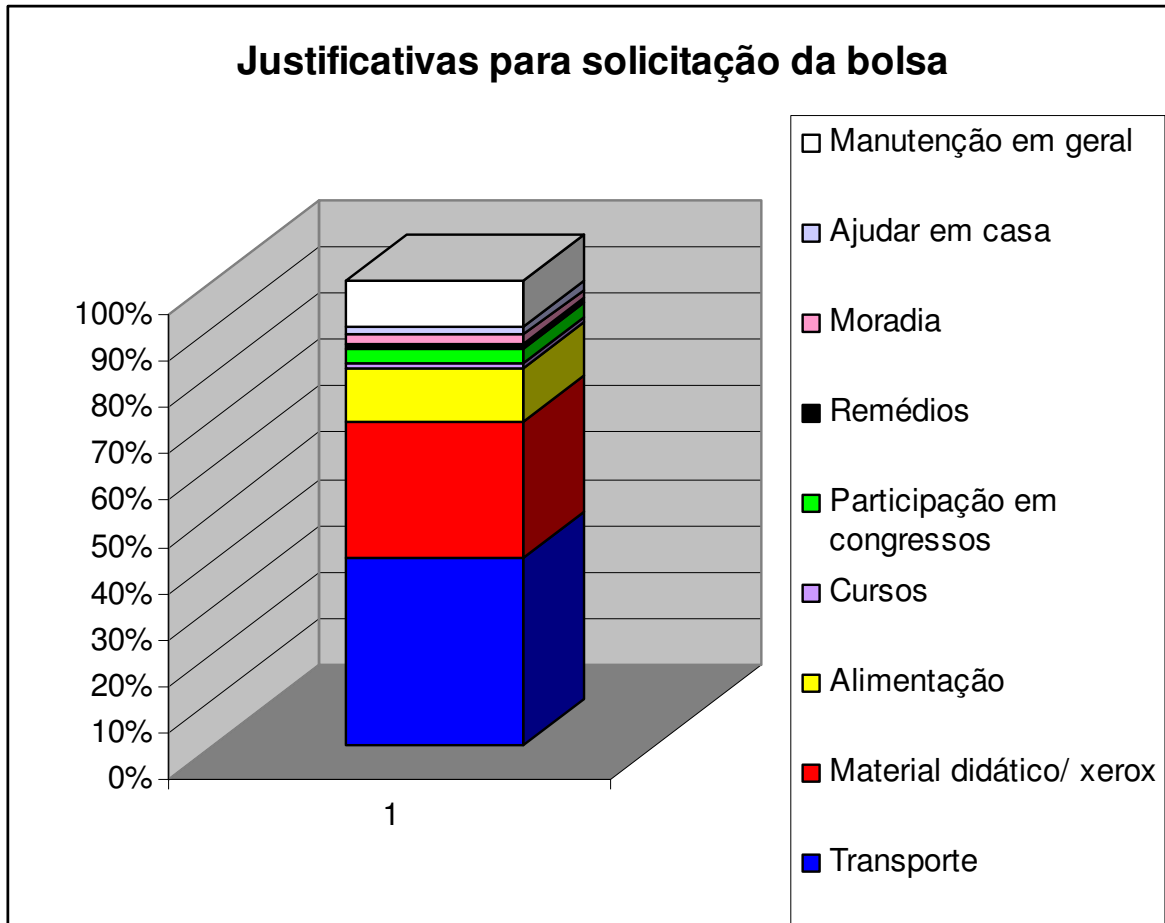
8 – Alimentação:

8.1. Média de gastos com alimentação:

Por mês:

R\$ 91,98

9 - Justificativas apresentadas pelos bolsistas para solicitação da bolsa:



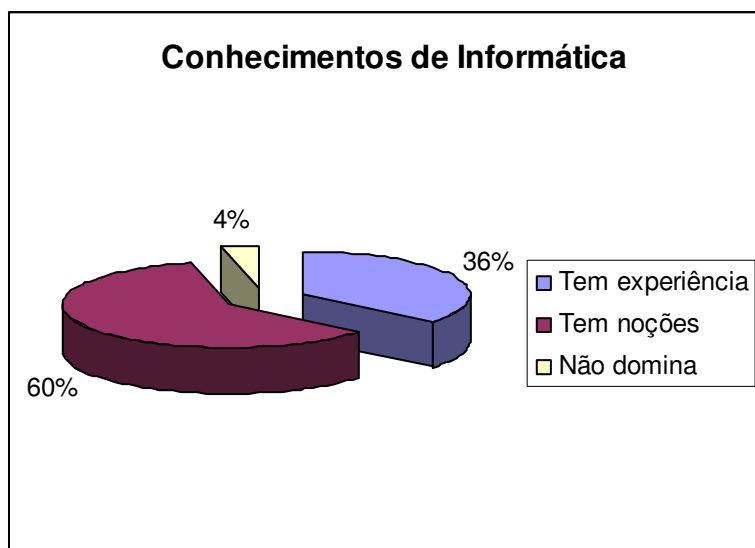
Quadro IX

Percebemos, no gráfico acima, que os gastos com passagens (40%), material didático/xerox (29%) e alimentação (12%) motivam essencialmente o pedido de bolsa por parte dos discentes.

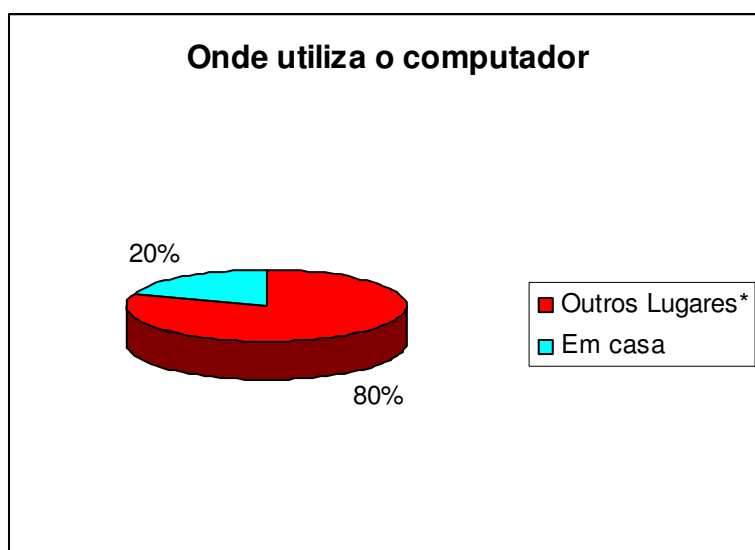
Destacamos que os discentes mencionam também que, às vezes, não vêm a universidade ou se matriculam em menos disciplinas devido ao custo das passagens.

Os estudantes de cursos integrais ressaltaram a dificuldade de conciliarem seus cursos com um emprego.

10 - Acesso à Informação – bolsistas:



Quadro X



Quadro XI

Apesar de possuírem algum conhecimento de informática, grande parte dos bolsistas, por não terem fácil acesso a computadores, não possuem domínio de suas ferramentas, além de terem dificuldades para realizar trabalhos acadêmicos, que muitas vezes devem ser digitados e formatados de acordo com um padrão estabelecido.