

# CARACTERÍSTICAS GERAIS DOS FUNGOS

## FUNGOS

### Características Gerais:

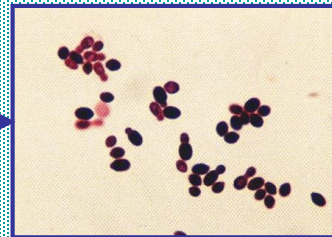
→ Supra-Reino: Eukarya

→ Heterotróficos

→ Parede celular rígida com quitina

### Estruturas Vegetativas:

→ Leveduras



⇒ Unicelulares  
⇒ Ovóides

→ Fungos Filamentosos

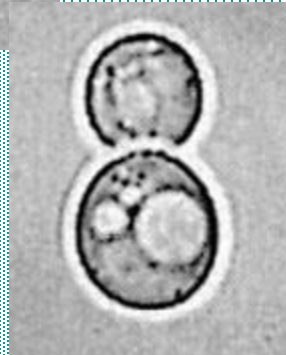
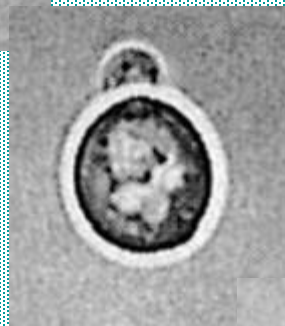
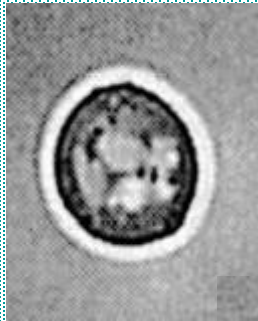


⇒ Longos filamentos  
⇒ Ramificações verdadeiras  
⇒ Estruturas de frutificação

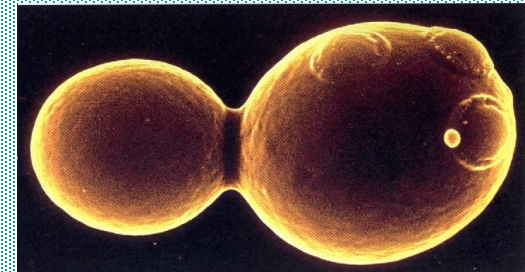
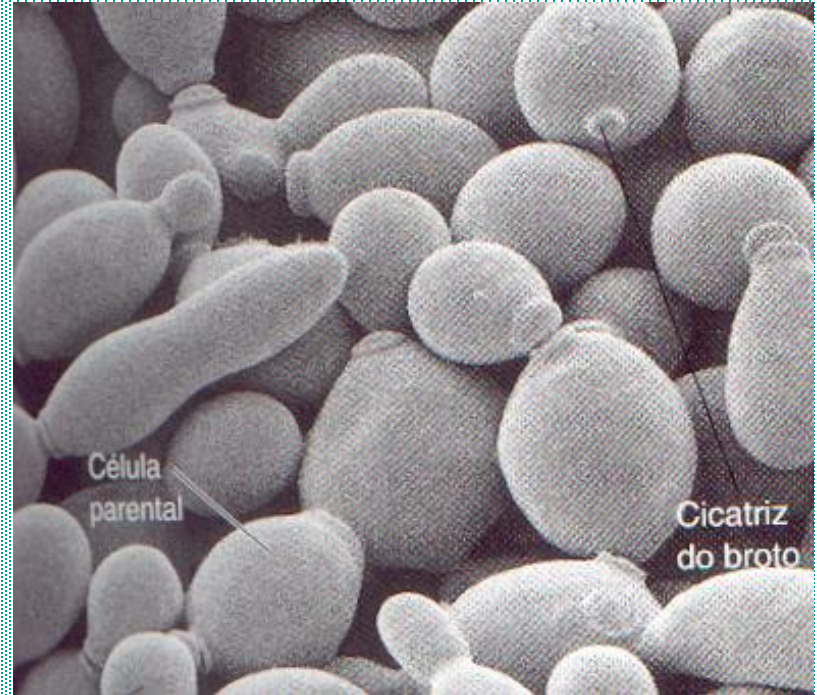
→ Dimórficos

# CARACTERÍSTICAS GERAIS DOS FUNGOS

## LEVEDURAS:



## Reprodução: Gemulação

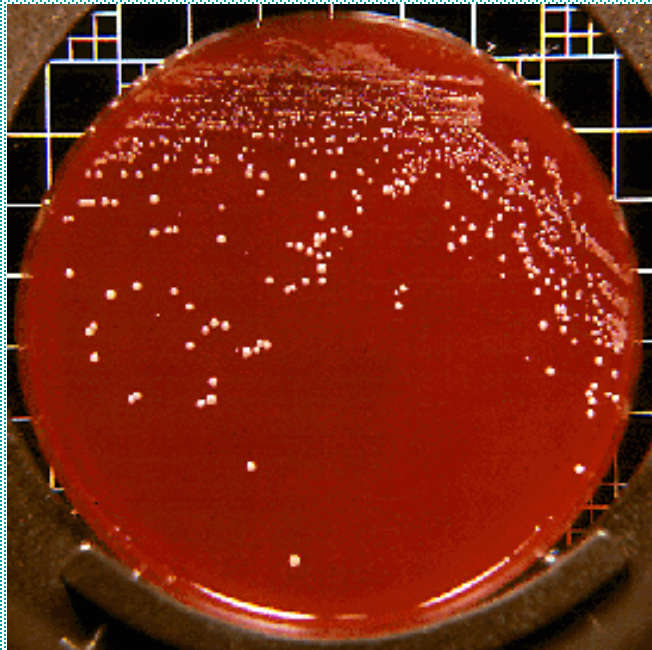


# CARACTERÍSTICAS GERAIS DOS FUNGOS

## LEVEDURAS:

Macroscopicamente:

→ Formam colônias semelhantes às bacterianas;



*Candida albicans*  
Sheep blood trypticase soy (STSA) agar



# CARACTERÍSTICAS GERAIS DOS FUNGOS

**FUNGOS FILAMENTOSOS:**



**Estrutura de Frutificação**

**Micélio**

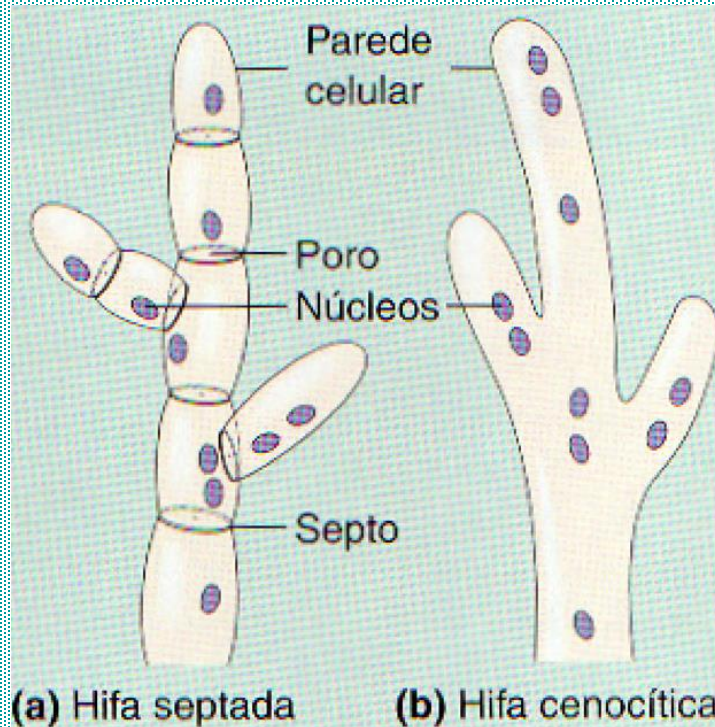
**Hifa**

**Ramificação**

# CARACTERÍSTICAS GERAIS DOS FUNGOS

## FUNGOS FILAMENTOSOS:

### → Tipos de Hifas



# CARACTERÍSTICAS GERAIS DOS FUNGOS

## FUNGOS FILAMENTOSOS:

### Reprodução: Esporulação

Micélio Aéreo

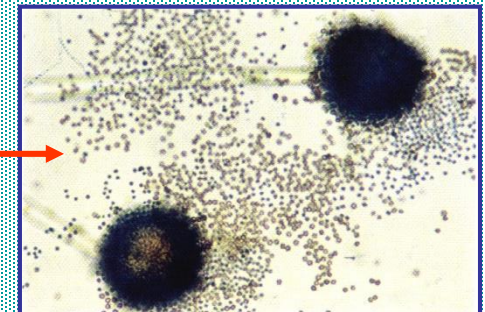
Estrutura de Frutificação



Hifas Aéreas



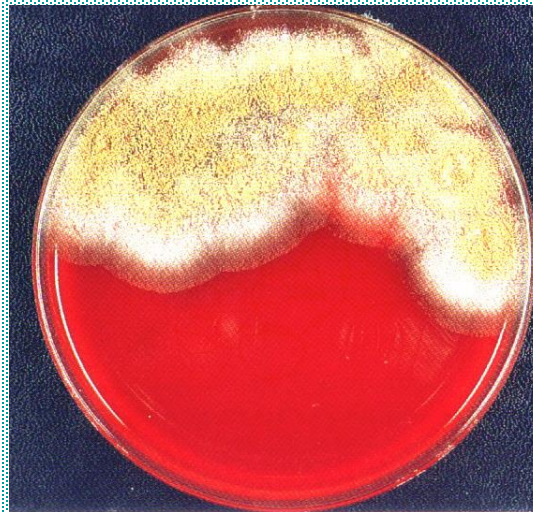
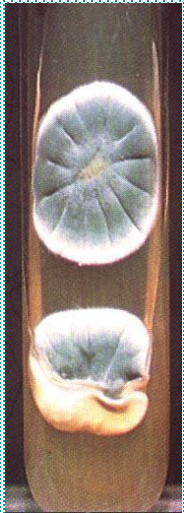
Esporos



Micélio Vegetativo

# CARACTERÍSTICAS GERAIS DOS FUNGOS

## FUNGOS FILAMENTOSOS:

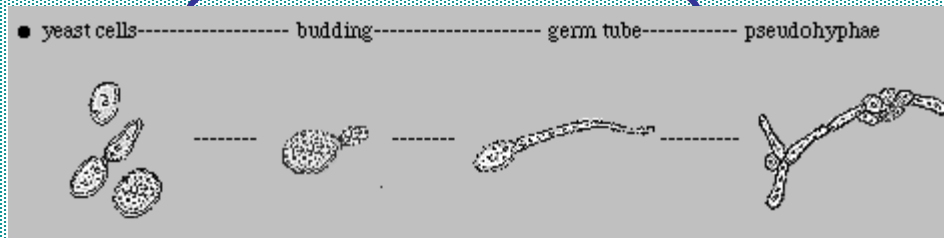
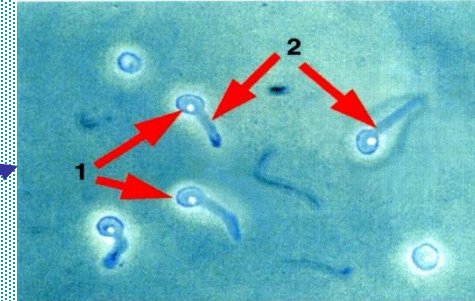


## MACROSCÓPICAMENTE:

- Colônias “Grandes”;
- Micélios aéreos;
- Pigmentação;

# CARACTERÍSTICAS GERAIS DOS FUNGOS

## Detalhes da Morfologia:



## Formação de Pseudohifas

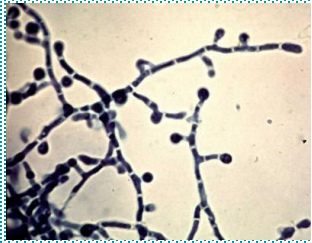
**Teste de Patogenicidade:**  
Tubo germinativo formado em soro por *Candida albicans*



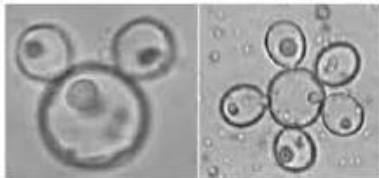
# CARACTERÍSTICAS GERAIS DOS FUNGOS

## Dimorfismo Fúngico:

23°C = Micélio



37°C = Levedura



## *Paracoccidioides brasiliensis*

### Blastomicose



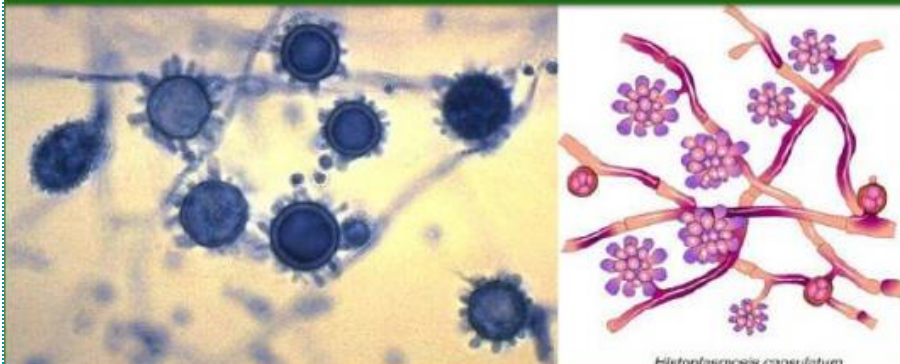
*Blastomyces dermatitidis*

### Coccidioidomicose



*Coccidioides immitis*

### Histoplasmose



*Histoplasma capsulatum*

### Esporotricose



*Sporothrix schenckii*

# CARACTERÍSTICAS GERAIS DOS FUNGOS

<b>LEVEDURAS</b>	<b>FUNGOS FILAMENTOSOS</b>
<b>Eucariotas</b>	<b>Eucariotas</b>
<b>Parede Celular contendo polissacarídeo e/ou proteína e/ou glicosamina e/ou lipídeo</b>	<b>Parede Celular contendo quitina e/ou celulose</b>
<b>Unicelulares</b>	<b>Pluricelulares</b>
<b>Facultativos</b>	<b>Aeróbios Estritos</b>
<b>ph preferencial: 4,0 a 4,5</b>	<b>ph preferencial: 5,5 a 6,0</b>
<b>Temperatura preferencial: “ambiente”</b>	<b>Temperatura preferencial: “ambiente”</b>
<b>Tolerância à alta osmolaridade</b>	<b>Tolerância à alta osmolaridade</b>

# CARACTERÍSTICAS GERAIS DOS FUNGOS

## IMPORTÂNCIA DOS FUNGOS:

## Fungos Comestíveis:



*Agaricum bisporus*



# CARACTERÍSTICAS GERAIS DOS FUNGOS

## IMPORTÂNCIA DOS FUNGOS:

## Fungos Comestíveis:



**Shitake**



**Hiratake**



**Himematsutake**

# CARACTERÍSTICAS GERAIS DOS FUNGOS

IMPORTÂNCIA DOS FUNGOS:

Fungos Venenosos:



*A. muscaria*



*Amanita Phalloides*  
ou Chapéu da Morte

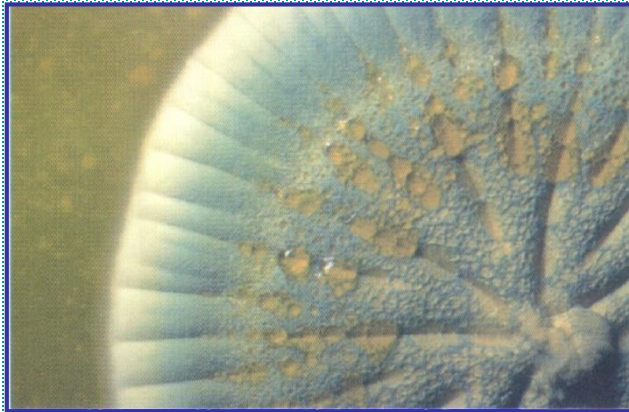


*Psilocibe Semilanceata*  
ou Chapéu da Liberdade

# CARACTERÍSTICAS GERAIS DOS FUNGOS

## IMPORTÂNCIA DOS FUNGOS:

## Produção de Substâncias Químicas:



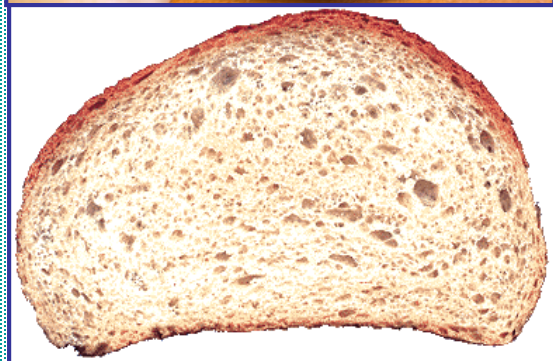
*Penicillium notatum*



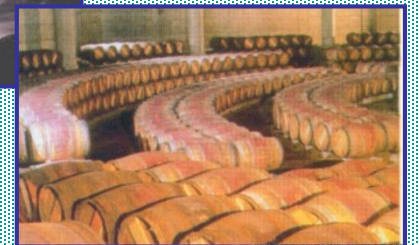
# CARACTERÍSTICAS GERAIS DOS FUNGOS

**IMPORTÂNCIA DOS FUNGOS:**

**Produção de Alimentos:**



**Produção de Pão**



**Produção de Vinho**

# CARACTERÍSTICAS GERAIS DOS FUNGOS

**IMPORTÂNCIA DOS FUNGOS:**

**Doenças de Plantas:**



**Antracnose**

***Colletotrichum gloeosporioides***



# CARACTERÍSTICAS GERAIS DOS FUNGOS

**IMPORTÂNCIA DOS FUNGOS:**

**Doenças de Peixes e Crustáceos:**



*Saprolegnia sp*

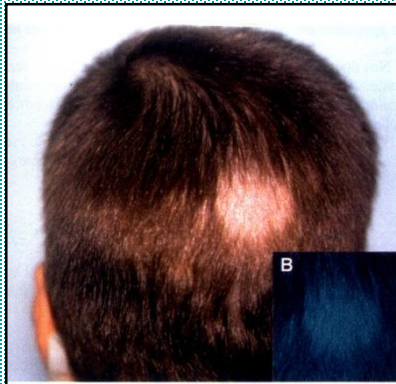
# CARACTERÍSTICAS GERAIS DOS FUNGOS

## IMPORTÂNCIA DOS FUNGOS:

### Doenças no Homem :



**Onicomicose**



**Tinea capitis**



**Candidíase Inframamária**

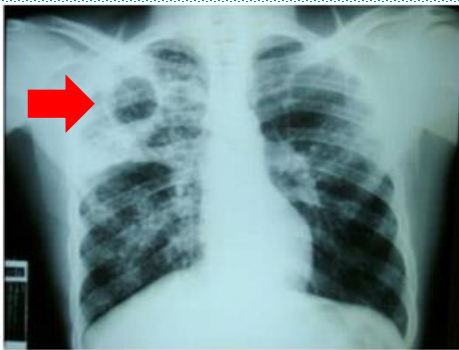
## Micoses Superficiais

# CARACTERÍSTICAS GERAIS DOS FUNGOS

Doença em foco: **Micetoma Pulmonar**



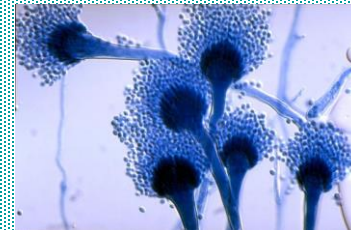
Cavidade da  
Tuberculose



“Bola Fúngica”



*A. fumigatus*



# CARACTERÍSTICAS GERAIS DOS FUNGOS

## Doença em foco: **Micoses Profundas Relacionadas a Fezes de Aves**



**Fezes Secas**

**Esporos em Suspensão nas Correntes de Ar**

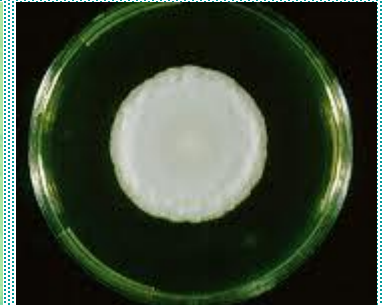
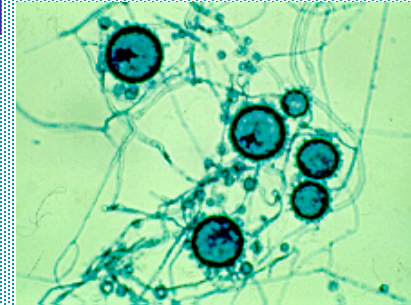
**Inalação**

**Trato Respiratório**

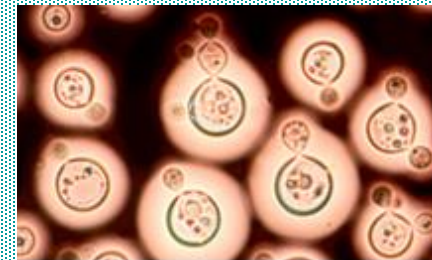
**Histoplasmose**



***Histoplasma capsulatum***



**Criptococose**



***Cryptococcus neoformans***

